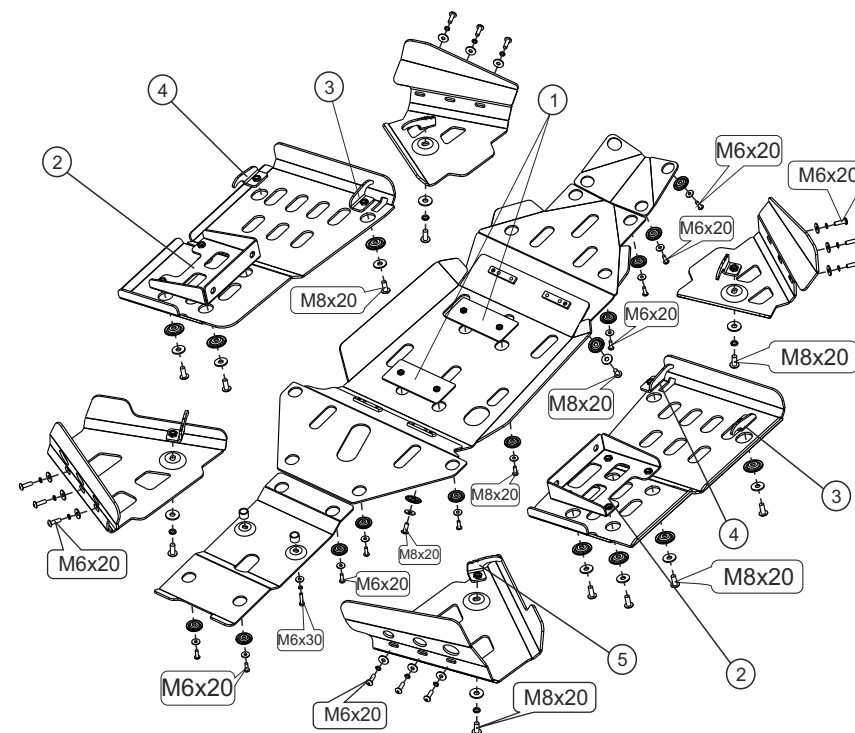
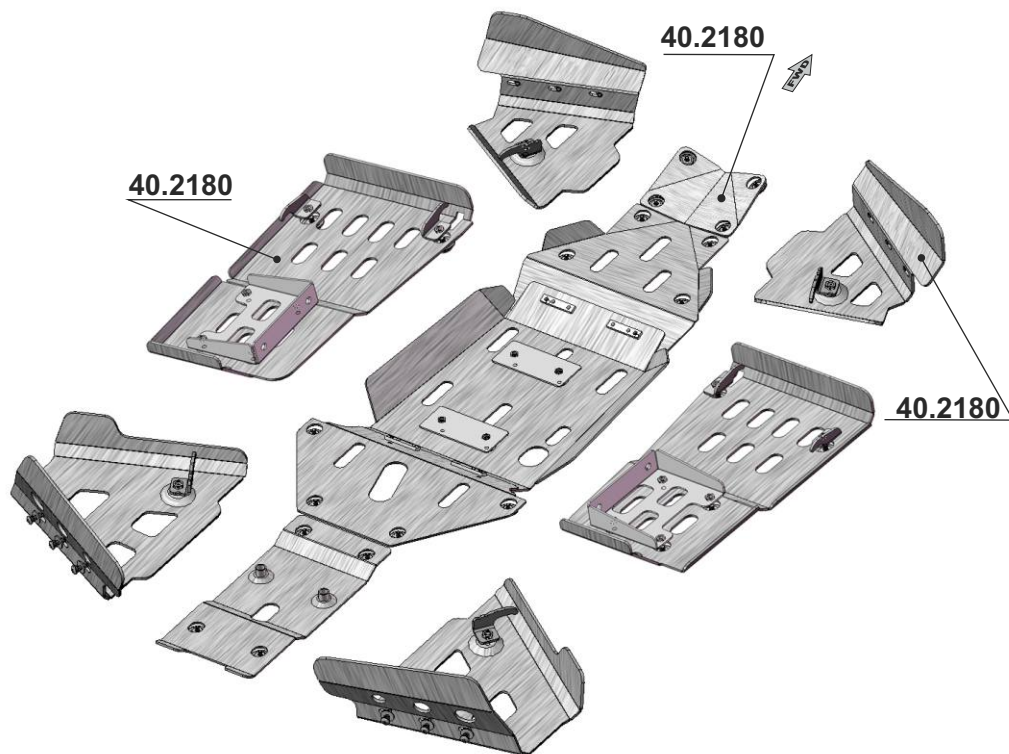
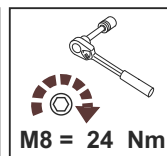
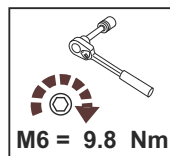


STELS ATV 500GT

Material: Aluminium 4mm

Основные комплектующие защиты

Наименование	Защита	Комплектация
Осн. часть	40.2180	28 x Болт M6x20 2 x Болт M6x30
		24 x Болт M8x20 36 x НД 28000
		30 x Шайба 6 14 x Шайба 6Г
		2 x НД 20002 36 x НД 28000
		24 x Шайба 8 4 x Шайба 8Г



STELS ATV 500GT Установка комплекта.

1. Снять с квадроцикла штатную пластиковую защиту.
2. Снять переднюю стальную проставку, расположенную перед пластиковой защитой.
3. Поместить закладные поз.1 между продольными профильными рёбрами рамы квадроцикла.
4. Установить на штатные и созданные крепёжные точки переднюю проставку из алюминия, переднюю, среднюю и заднюю части защиты днища, используя проштампованные шайбы так, как это показано на схеме. Крепёжные винты не обтягивать.
5. Крепёжные отверстия передней части комплекта совместить с резьбовыми отверстиями средней части и закрутить винты, используя проштампованные шайбы. Винты не обтягивать.
6. Крепёжные отверстия средней части комплекта совместить с резьбовыми отверстиями задней части и закрутить винты, используя проштампованные шайбы. Винты не обтягивать.
7. На штатные крепёжные точки установить хвостовую часть защиты, используя указанные на схеме винты, проштампованные шайбы и втулки. Винты не обтягивать.
8. Установить под штатные болты крепления рам подножек квадроцикла кронштейны поз. 2.
9. На созданные крепёжные точки повесить защиту порогов. Винты при этом закрутить на два оборота.
10. Установить крюки поз.3,4 (крюки поз.3 и 4 согнуты зеркально-симметрично) в том положении, которое показано на схеме, таким образом, чтобы они охватывали элементы рамы подножки. Закрутить снизу винты, используя проштампованные шайбы, после чего до конца закрутить винты в кронштейны.
11. Отцентровать защиту днища и защиту порогов, обтянуть крепёж.
12. Чтобы установить защиту передних и задних рычагов, нужно предварительно повесить на элементы защиты крюки поз.5 (винты при этом закрутить на один — два оборота). Затем приложить защиту к рычагу, накинуть крюк на трубу и закрутить винты в штатные крепёжные точки. После этого следует поправить защиту и обтянуть крепёж.