

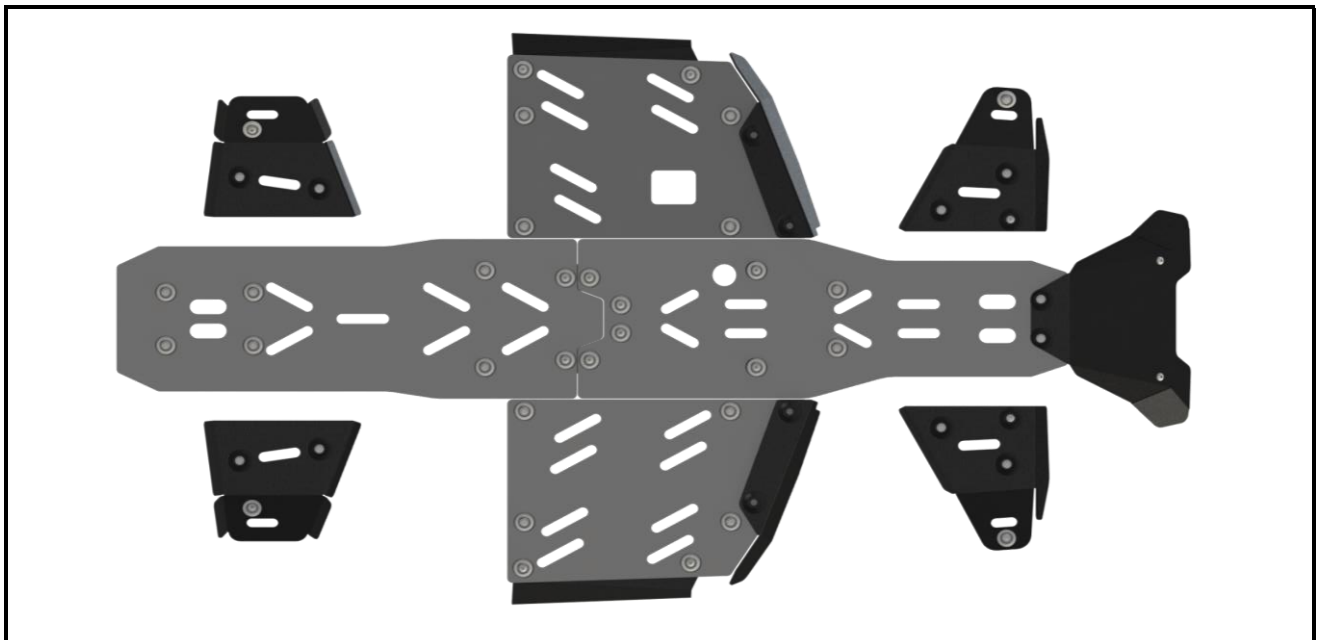


ИНСТРУКЦИЯ ПО УСТАНОВКЕ

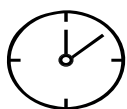
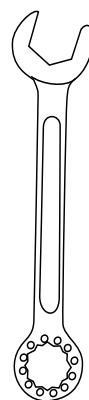
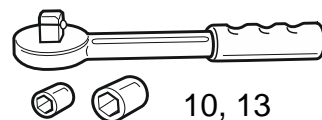
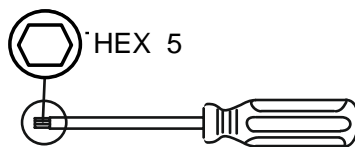
40.6447

Защита днища HDPE

LONCIN XWolf 1000



Инструменты:



Время установки: 90-120 мин



40.6447

Состав комплекта

Материал: HDPE, Алюм.

1x	Передний лист	32x	Спец. Шайба
1x	Средний лист	30x	Болт М6х25
1x	Задний лист	18x	Винт М8х25
1x	Левый лист	8x	Гайка М8
1x	Правый лист	2x	Шайба 8
1x	Защита переднего левого рычага	30x	Шайба 6 увеличенная
1x	Защита переднего правого рычага	8x	Шайба 8 увеличенная
1x	Защита крыла левая	4x	Шпилька запрес. М8х20
1x	Защита крыла правая		
1x	Защита левого порога		
1x	Защита правого порога		
1x	Защита заднего левого рычага		
1x	Защита заднего правого рычага		
3x	Левый крюк		
3x	Правый крюк		
1x	Планка закладная		
1x	Кронштейн		
2x	Скрепляющая пластина		

Диаметр резьбы	М6х1.0	М8х1.25	М10х1.5	М12х1.75
Момент затяжки	9.8 Нм	24.0 Нм	47.0 Нм	81.0 Нм

2/8



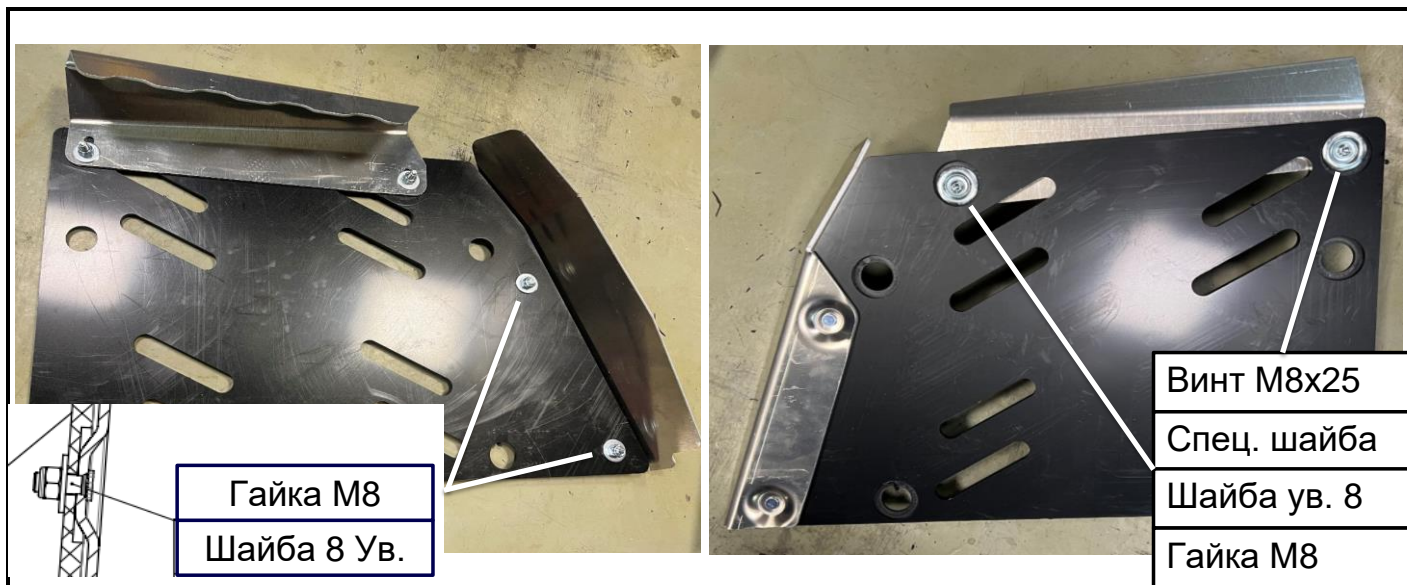
1

Рекомендуем поднять квадроцикл на подъемнике или обеспечить легкий доступ к элементам днища. Снять штатную защиту квадроцикла.



2

Установить запресовочные шпильки на защиту крыльев, как изображено на рисунке.



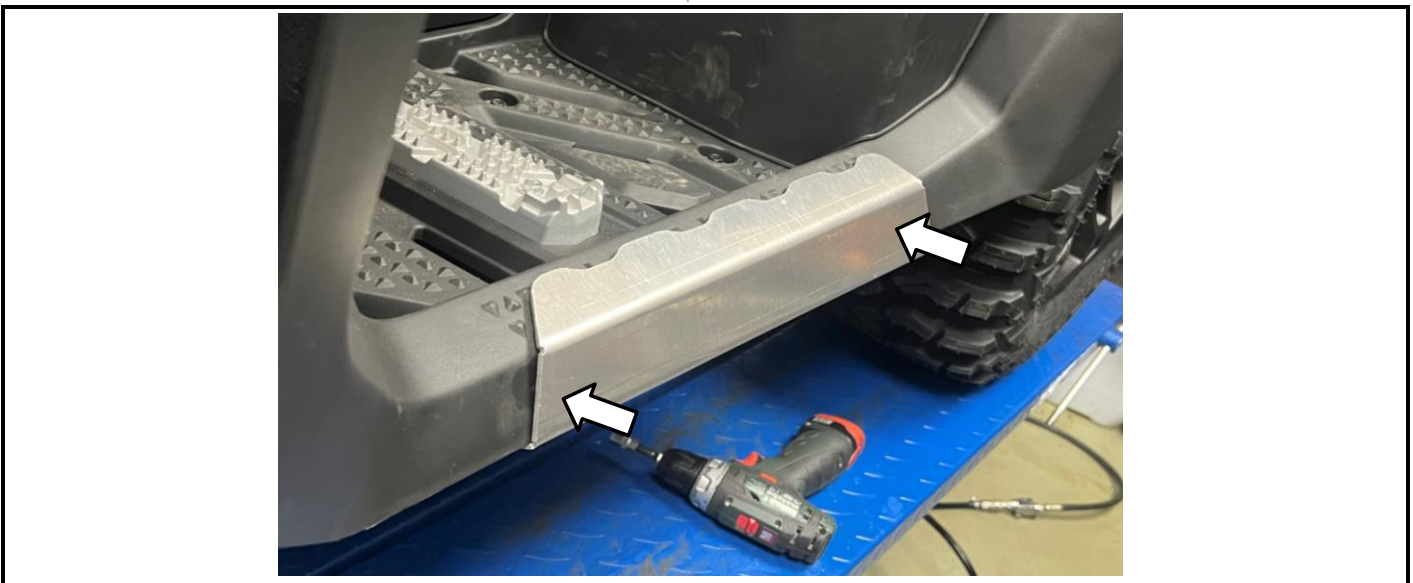
3

Закрепить на левом листе защиту крыла и подножки, как показано на рисунках (защиту подножки затягивать не до конца).



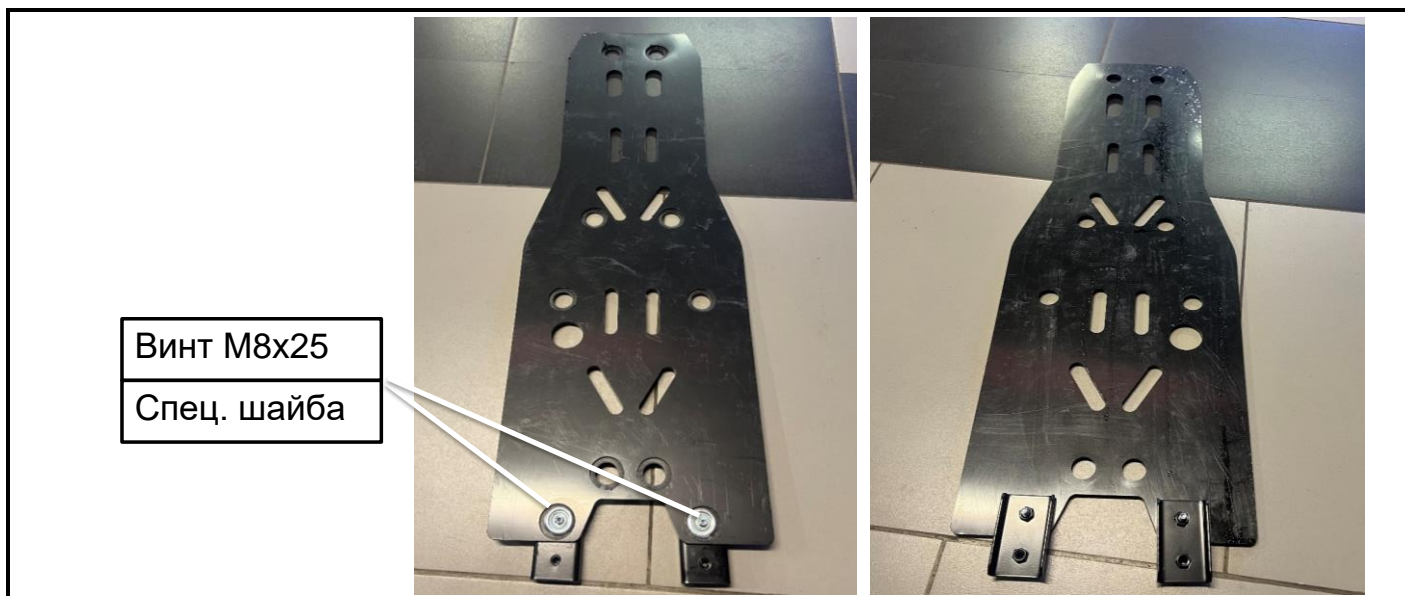

4

Завести левый лист за подножку, как показано на левом рисунке, затем закрепить на болты, как показано на правом рисунке. Аналогично установить защиту на правую сторону.

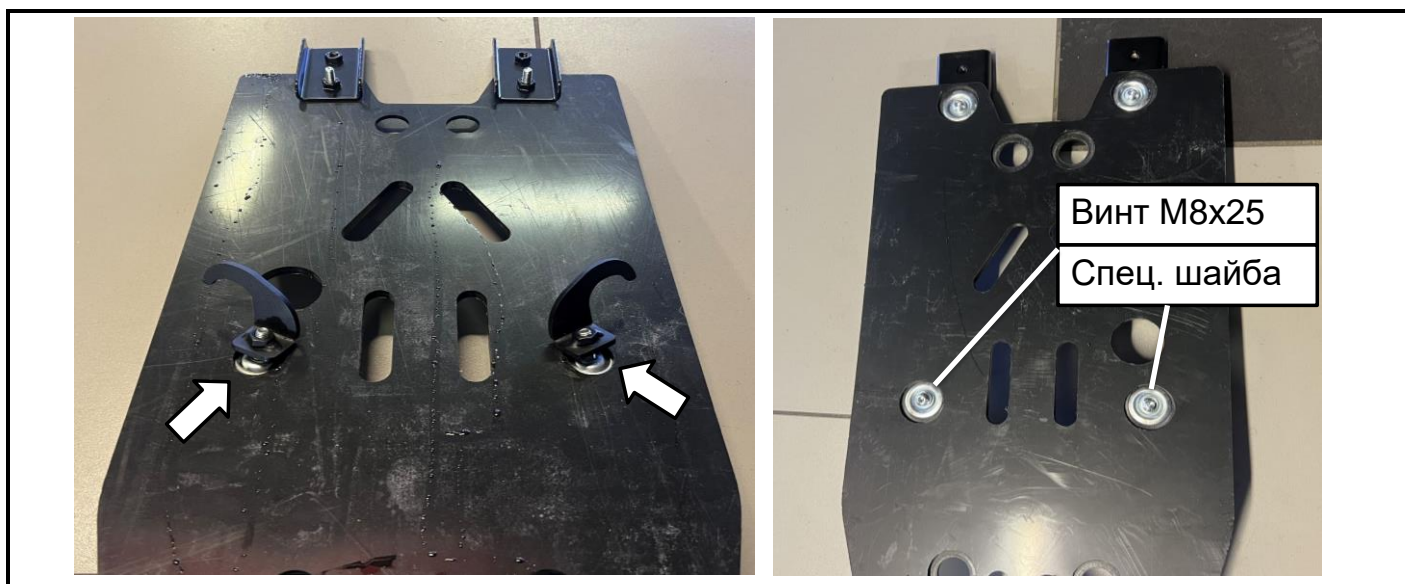

5

Придвинуть защиту подножки максимально близко к пластику и зафиксировать положение. Аналогично с другой стороны.




6

Установить на средний лист скрепляющие пластины, как показано на рисунках.


7

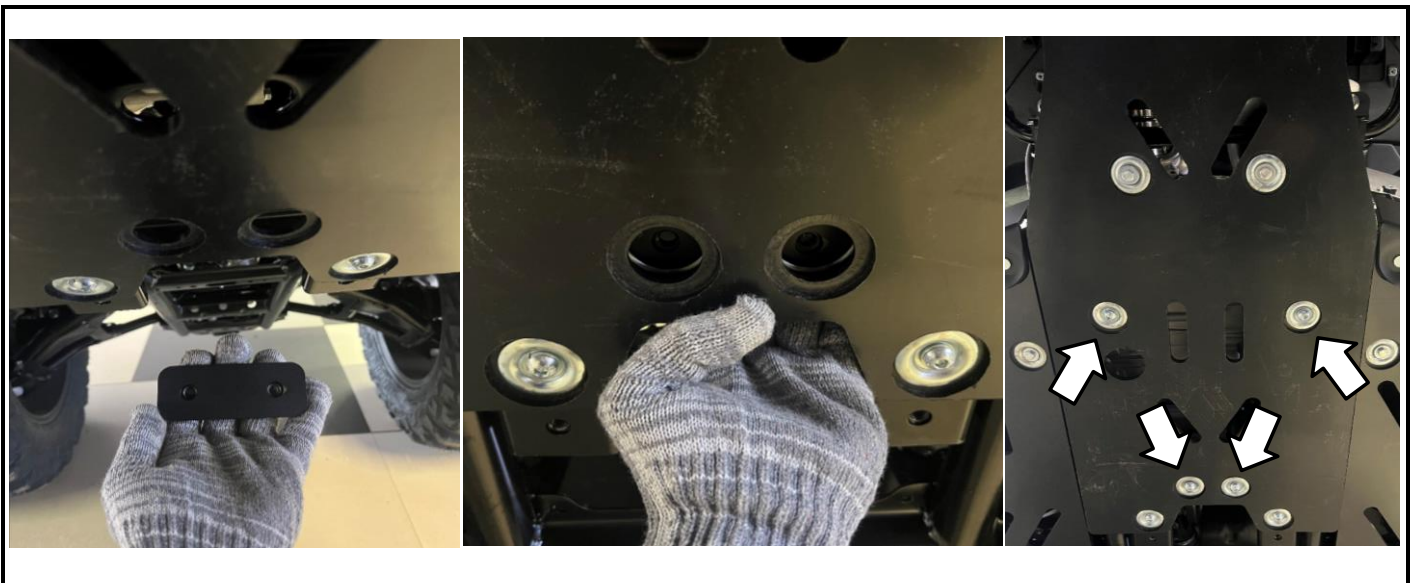
Закрепить крюки на среднем листе защиты, как показано на рисунках.





8

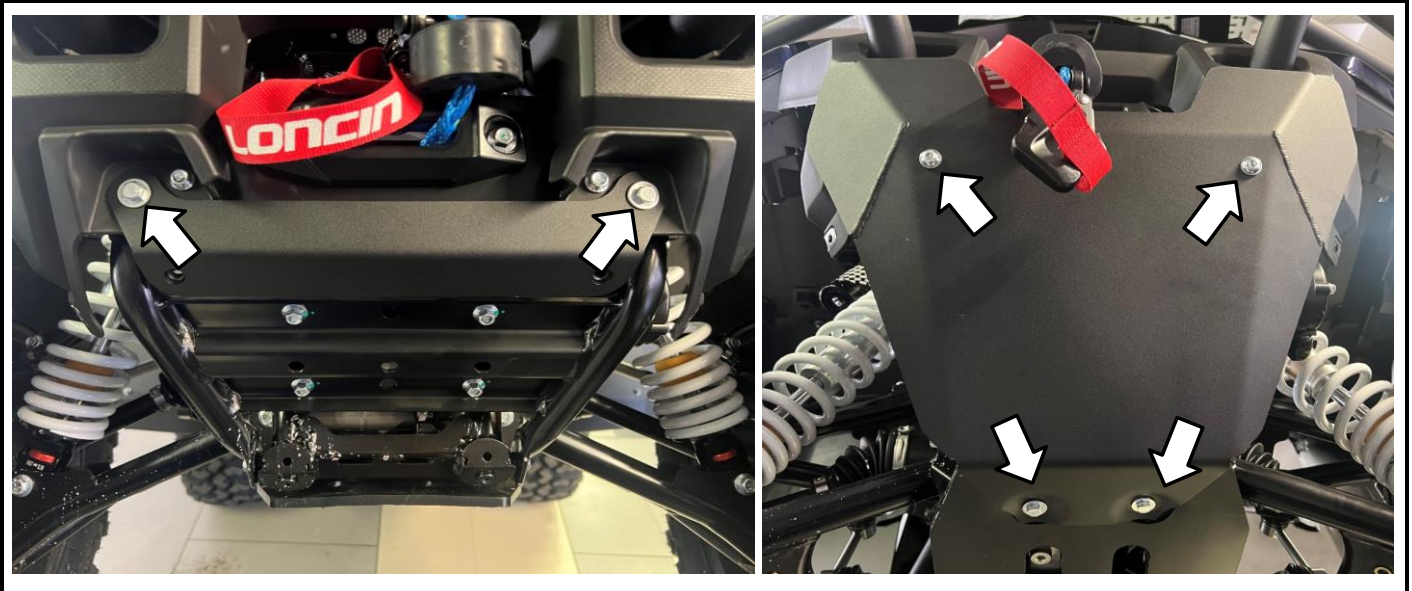
Установить средний лист на болты М6х25, отмеченные стрелками.



9

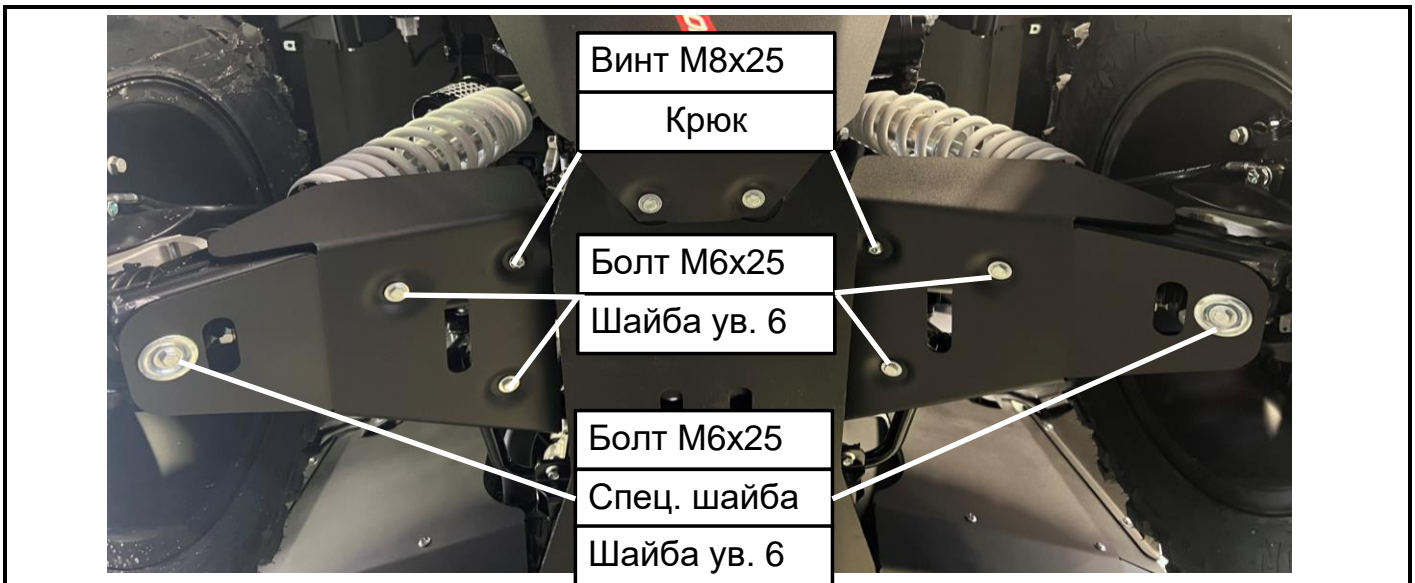
Заложить в раму квадроцикла планку закладную, как показано на левых рисунках. Зафиксировать средний лист защиты винтами, отмеченными на правом рисунке.





9

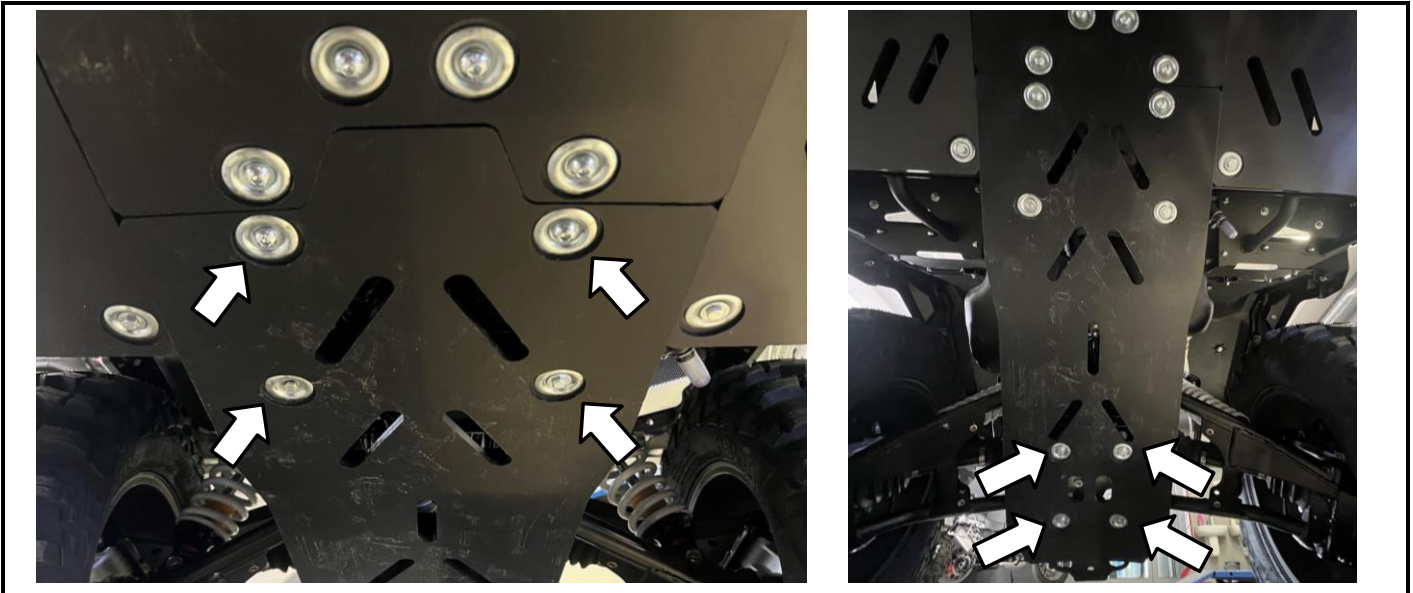
Закрепить кронштейн на болты М6х25 и установить передний лист, как показано на рисунках.



10

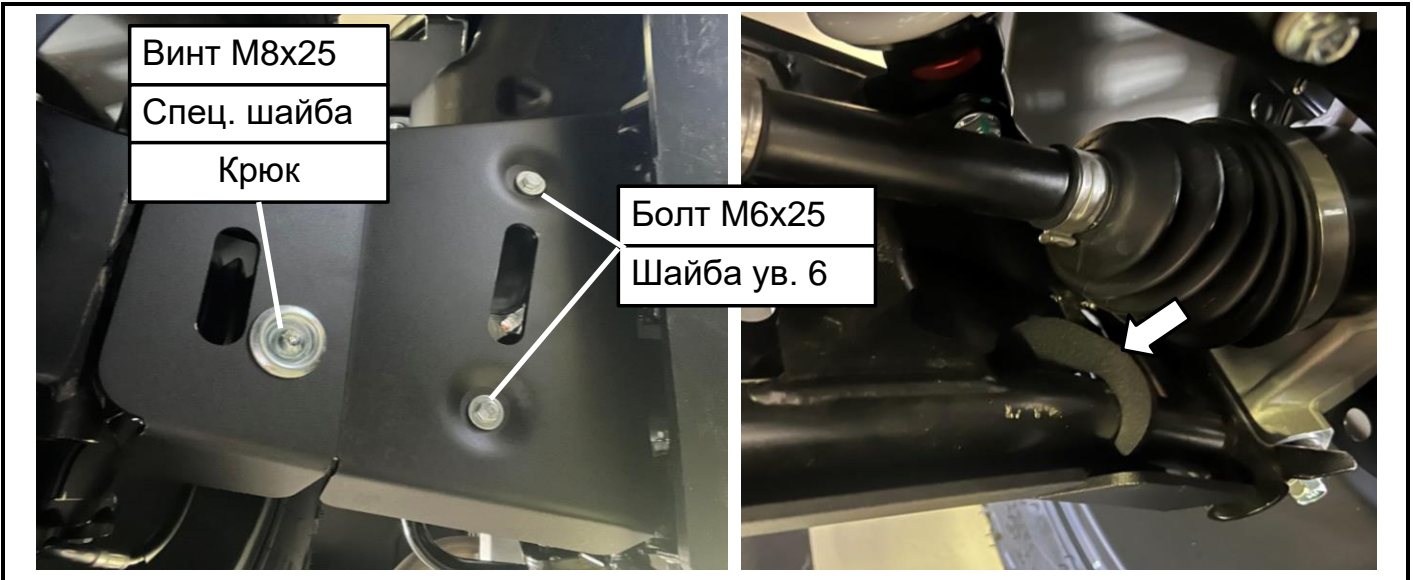
Установить защиту передних рычагов, как показано на рисунке.





11

Установить задний лист защиты, как показано на рисунках. Закрепить на болты М6х25 и винты М8х25



12

Установить защиту задних рычагов, как показано на рисунках.

