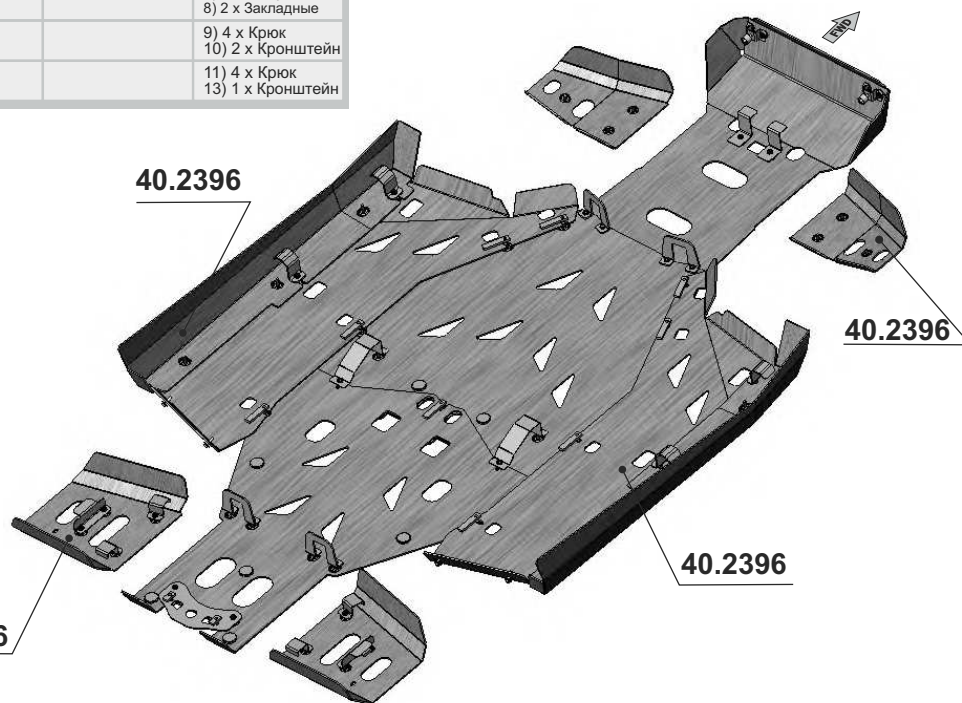
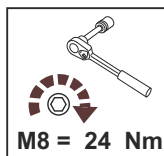
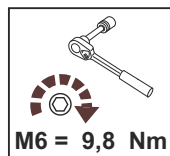


CFMOTO CF800-U8 Tracker

Material: Aluminium

Основные комплектующие на защиты

Наименование	Защита	Комплектация
Осн.часть	40.2396	35 x Винт M8x20 8x Винт M8x30
		6 x Винт M6x20 6 x Винт M6x30
		4 x Болт M6x25 2 x Болт M6x40
		49 x НД 28000
		18 x Шайба 6 6 x Шайба 6Г
		6 x Шайба 8 6 x Шайба 8Г
		12) 7 x Амортизатор средний
		1) 2 x Боковина 2) 2 x Кронштейн
		3) 2 x Втулка 4) 2 x Закладная
		5) 4 x Хомут 6) 9 x Планка закладная
		7) 2 x Хомут 8) 2 x Закладные
		9) 4 x Крюк 10) 2 x Кронштейн
		11) 4 x Крюк 13) 1 x Кронштейн



CFMOTO CF800-U8 Tracker. Установка комплекта защит для квадроцикла с торцевыми пробками в раме.

1. Снять штатную пластиковую защиту днища.
2. Выкрутить два передних штатных болта, расположенных в цилиндрических углублениях пластика и установить в этих местах поверх пластика кронштейны 2 в том положении, которое показано на схеме (использовать втулки 3 и болты M6x40).
3. В зазор между поперечными рёбрами рамы квадроцикла установить закладные 4 в том положении, которое показано на схеме. Верх закладной опирается на прямоугольную трубу рамы, низ закладной опирается на приварной элемент рамы. При установке левая закладная заводится снизу и смещается до упора влево. Правая закладная заводится снизу и остаётся на своём месте.
4. В подходящих местах рамы квадроцикла накинуть хомуты 5,7 в том положении, которое показано на схеме.
5. Установить на раму квадроцикла плоский кронштейн 13 в том положении, которое показано на схеме, используя показанные на схеме винты с шайбами и закладные 8.
6. Установить переднюю часть защиты днища на созданные крепёжные точки, используя крепёж, показанный на схеме. Винты не обтягивать. Оставить зазор между рамой квадроцикла и задней кромкой защиты.
7. Аналогичным образом установить среднюю часть защиты днища в том положении, которое показано на схеме.
8. Установить заднюю часть защиты днища в том положении, которое показано на схеме. Винты не затягивать.
9. Выкрутить штатные винты крепления пластиковых порогов в местах, где будут крепиться детали 1.
10. Накинуть на продольные трубы подрамника пороги квадроцикла крюки 11 в том положении, которое показано на схеме.
11. Последовательно поместить края деталей 13 и 14 поверх защиты днища и закрепить их, используя крюки 11 в том положении, которое показано на схеме. Крепёж не затягивать.
12. В зазор между крюками и установленными деталями вставить края деталей 1 и совместить крепёжные пазы со штатными точками крепления пластиковых порогов. Закрутить показанные на схеме винты, используя обычные и проштампованные шайбы.
13. Установить остальной крепёж, показанный на схеме (для установки закладных 6 сделаны окна в защите). Отцентрировать защиту днища и защиту порогов, обтянуть крепёж.
14. Защиту передних рычагов установить на штатные крепёжные точки, используя винты и шайбы, показанные на схеме.
15. Чтобы установить защиту задних рычагов, следует сначала поместить закладные 10 поверх приварных деталей рычага и крюки 9 поверх квадратных труб рычага. На созданные крепёжные точки установить защиту задних рычагов.
16. Отцентрировать защиту рычагов, обтянуть крепёж.

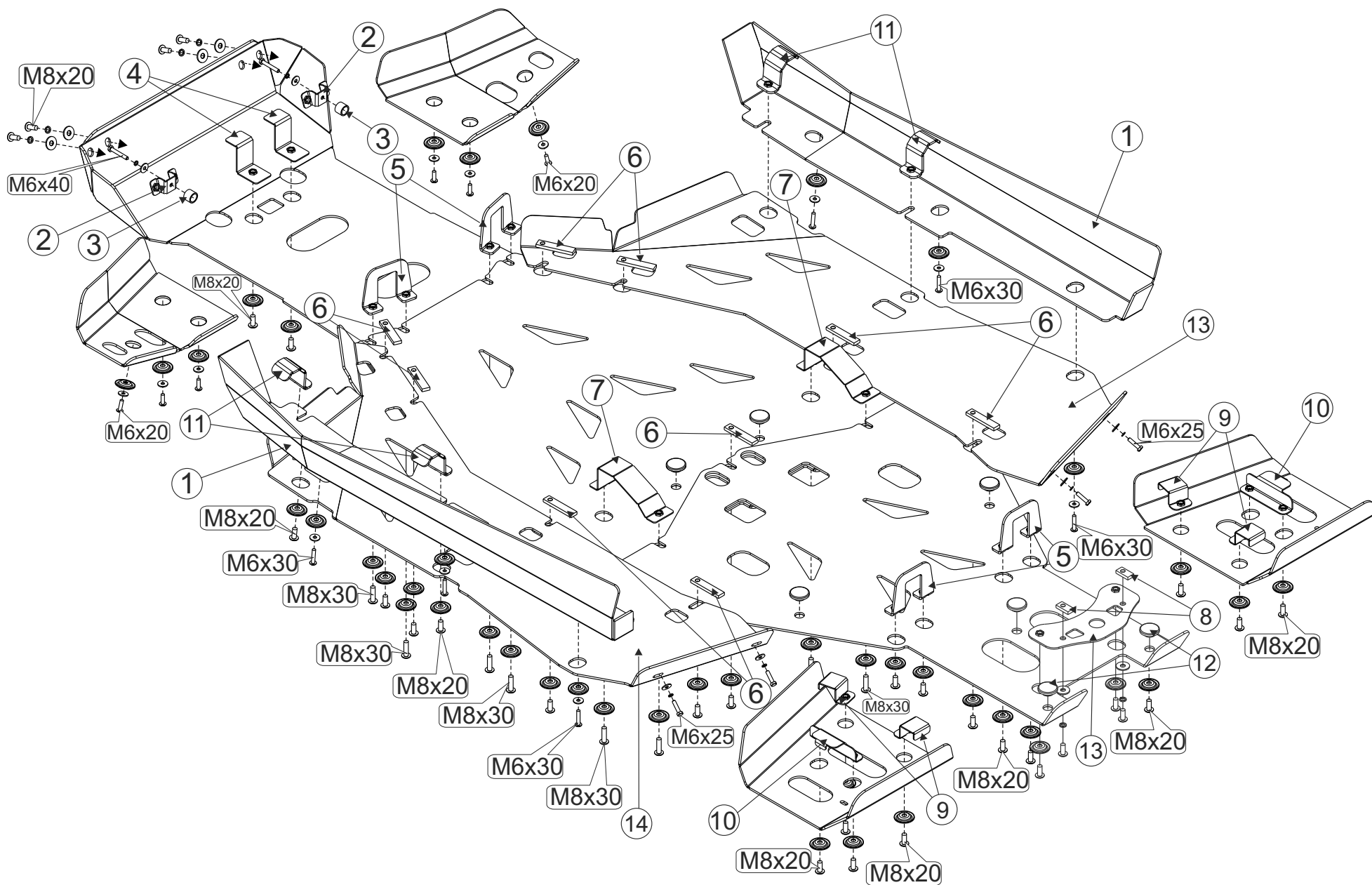
STORM

190020 г.СПб наб. Обводного канала д. 150 тел: (812) 495-95-49, 335-05-25

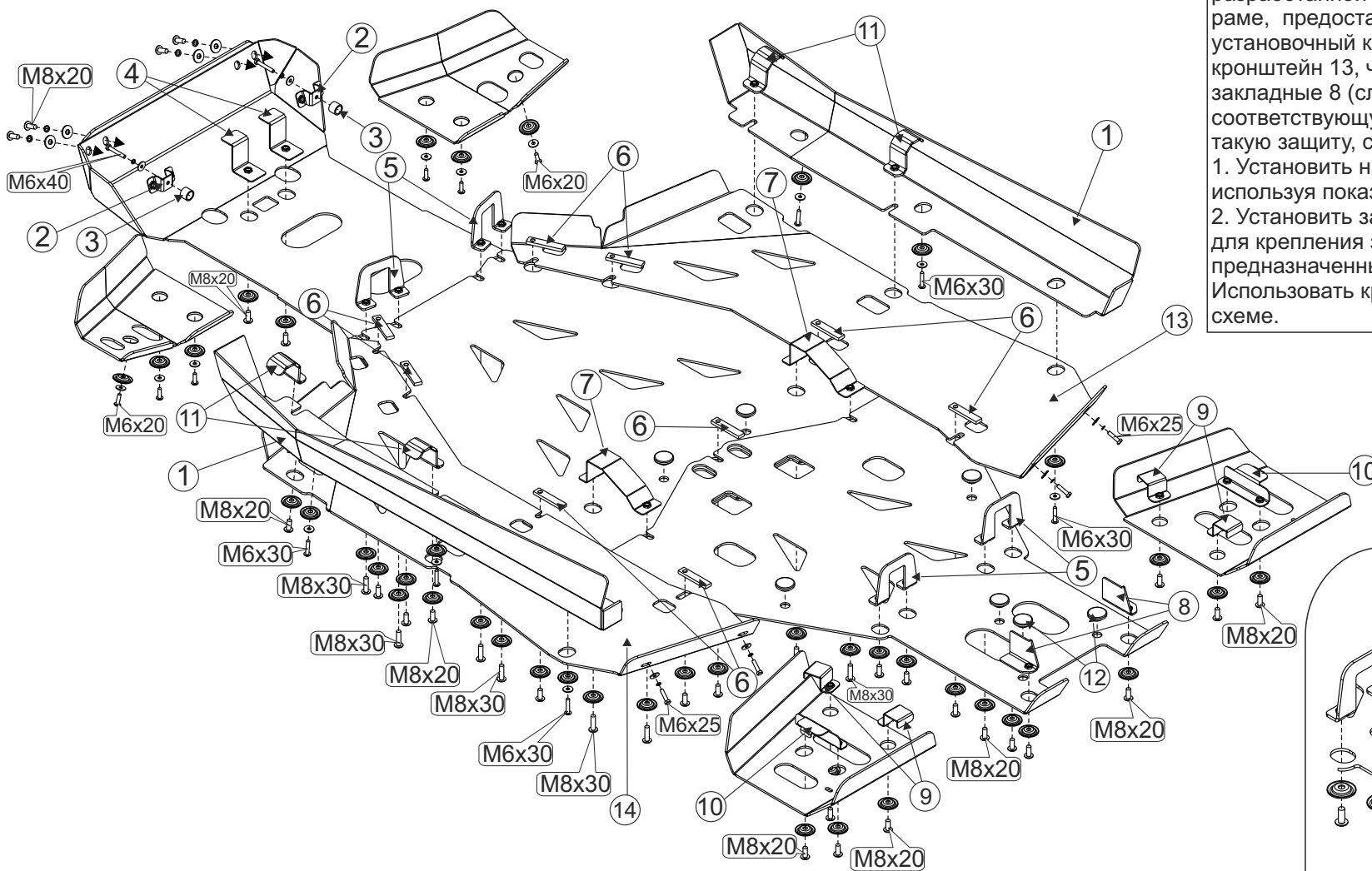
STORM

190020 г.СПб наб. Обводного канала д. 150 тел: (812) 495-95-49, 335-05-25

CFMOTO CF800-U8 Tracker. Установка комплекта защит для квадроцикла с торцевыми пробками в раме.



**CF MOTO U8 Дополнение к инструкции по установке задней части защиты днища,
разработанной для квадроцикла без торцевых пробок в раме.**



Для установки задней части защиты днища, разработанной для квадроцикла без торцевых пробок в раме, предоставляется дополнительный (или изменённый) установочный комплект, в который входит плоский задний кронштейн 13, четыре винта с обычными шайбами и две закладные 8 (следует смотреть изменённую схему, соответствующую именно такой защите). Чтобы установить такую защиту, следует:

1. Установить на раму квадроцикла плоский кронштейн 13, используя показанные на схеме болты и закладные 8.
2. Установить заднюю часть защиты днища, используя для крепления защиты отверстия, первоначально предназначенные для резиновых амортизаторов. Использовать крепёжные винты с шайбами, показанные на схеме.

