

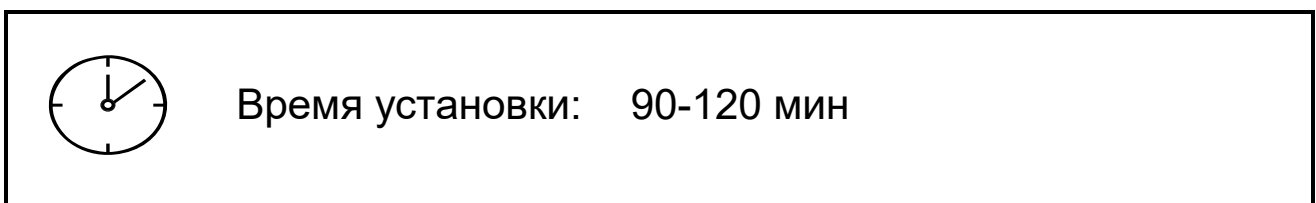
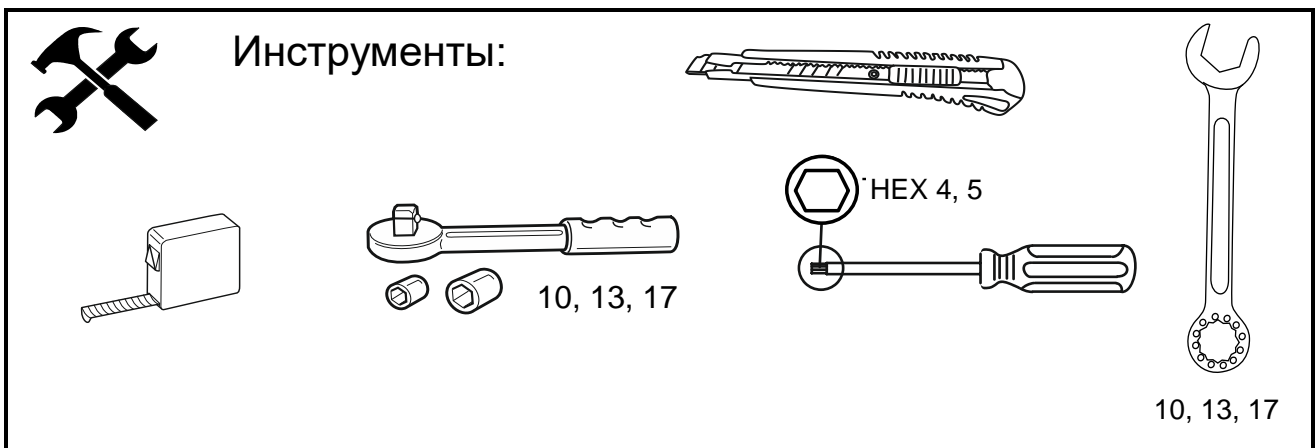
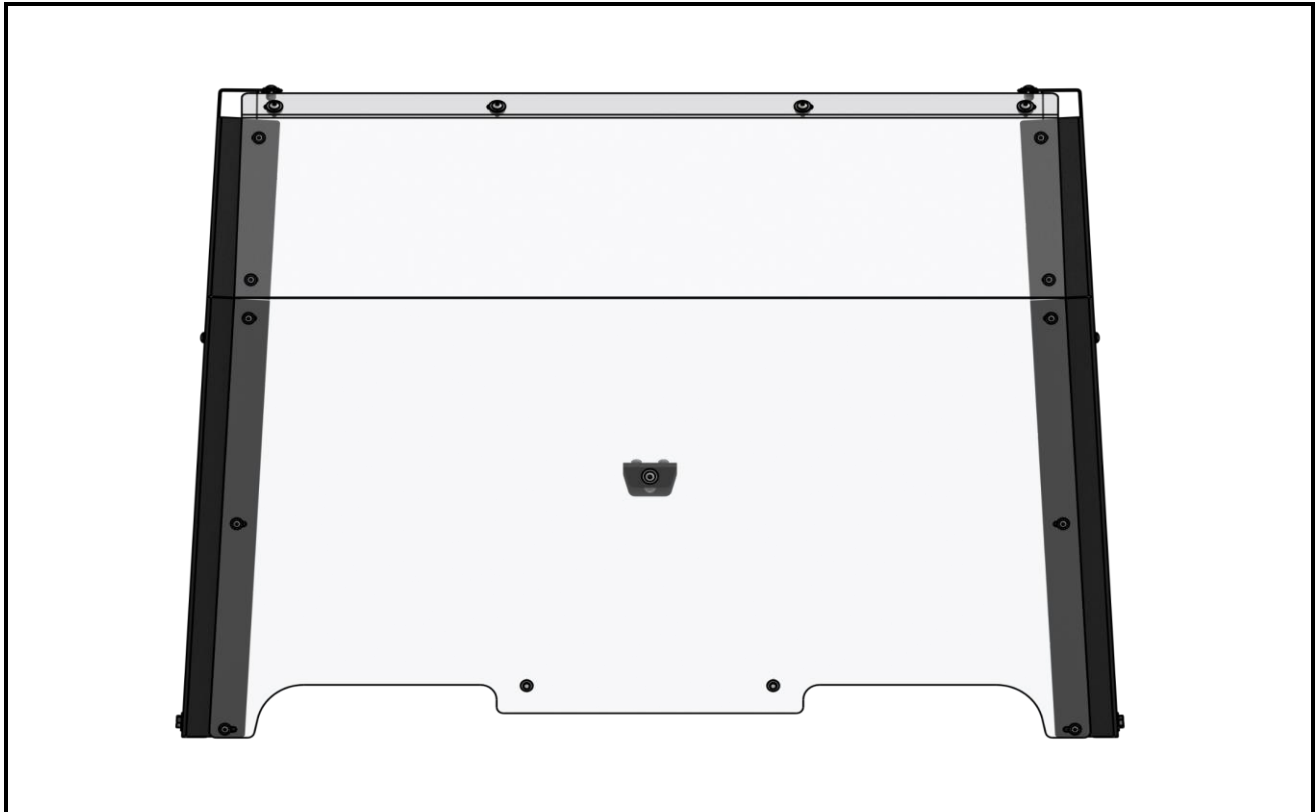


ИНСТРУКЦИЯ ПО УСТАНОВКЕ

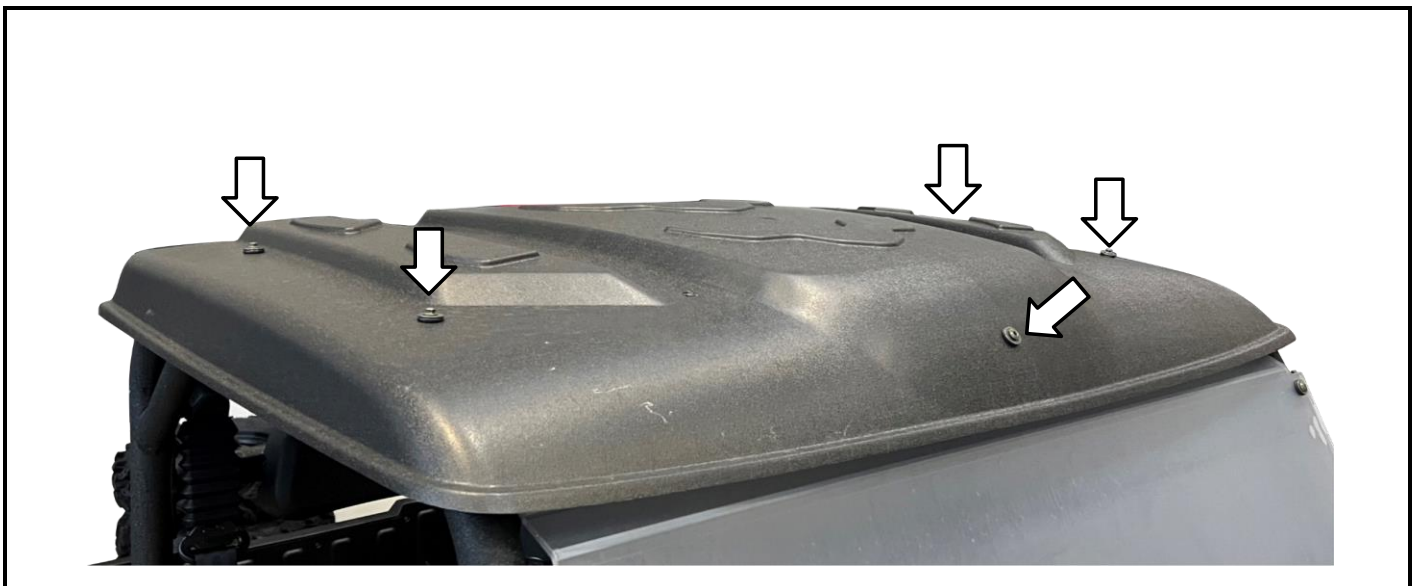
40.MP 0948

Заднего стекла на багги

HISUN Sector 750



Если данное изделие собирается для теплой кабины, рекомендуем придерживаться следующей последовательности при установке:
 1) Отопитель; 2) Лобовое стекло с подогревом; 3) Заднее стекло с боковинами; 4) Крыша; 5) Двери.


1

Открутить крепеж отмеченный стрелками и снять штатную крышу.





2

Для начала, на багги необходимо установить боковины, поэтому выбираем упакованный комплект "Part 2", отмеченный на рисунке.



3

Открыть и достать содержимое упаковочного комплекта.





4

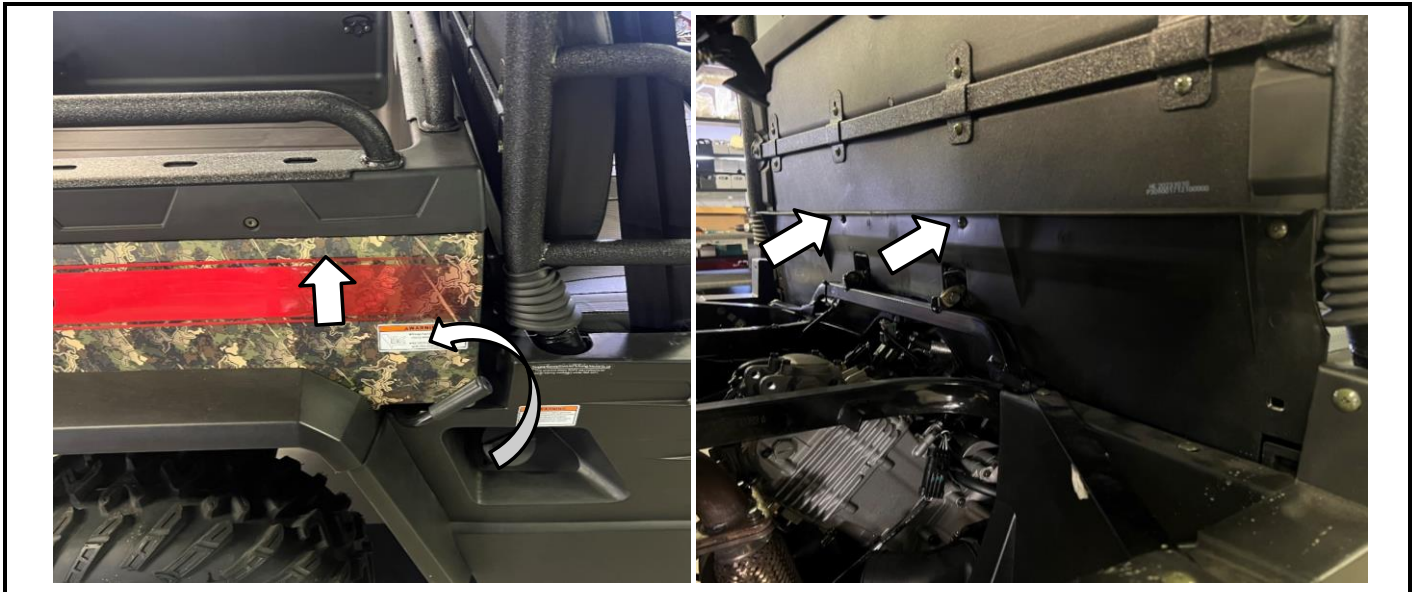
Снять штатные крепления крыши и установить кронштейны для боковин, как показано на рисунках.



5

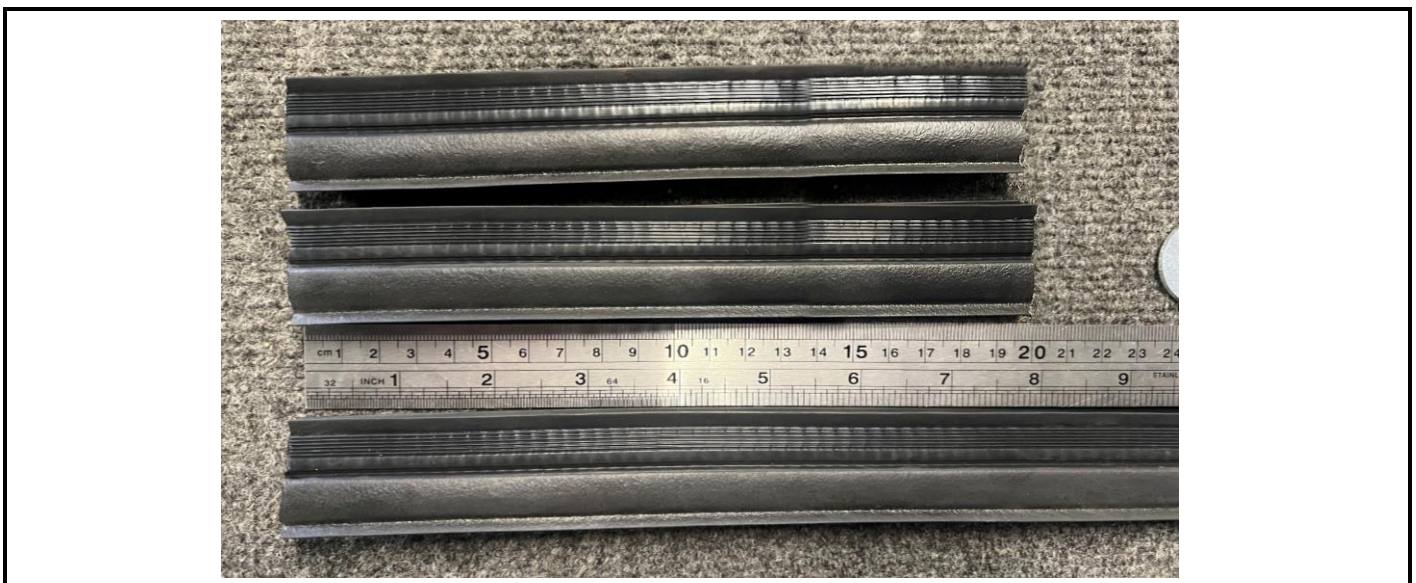
Сдвинуть резиновое уплотнение и открутить винт скрепляющий каркас безопасности. Аналогично выполнить на другой стороне.





6

Потянуть ручку, в указанном направлении, и откинуть задний кузов. Открутить отмеченные винты на задней спинке сиденья.



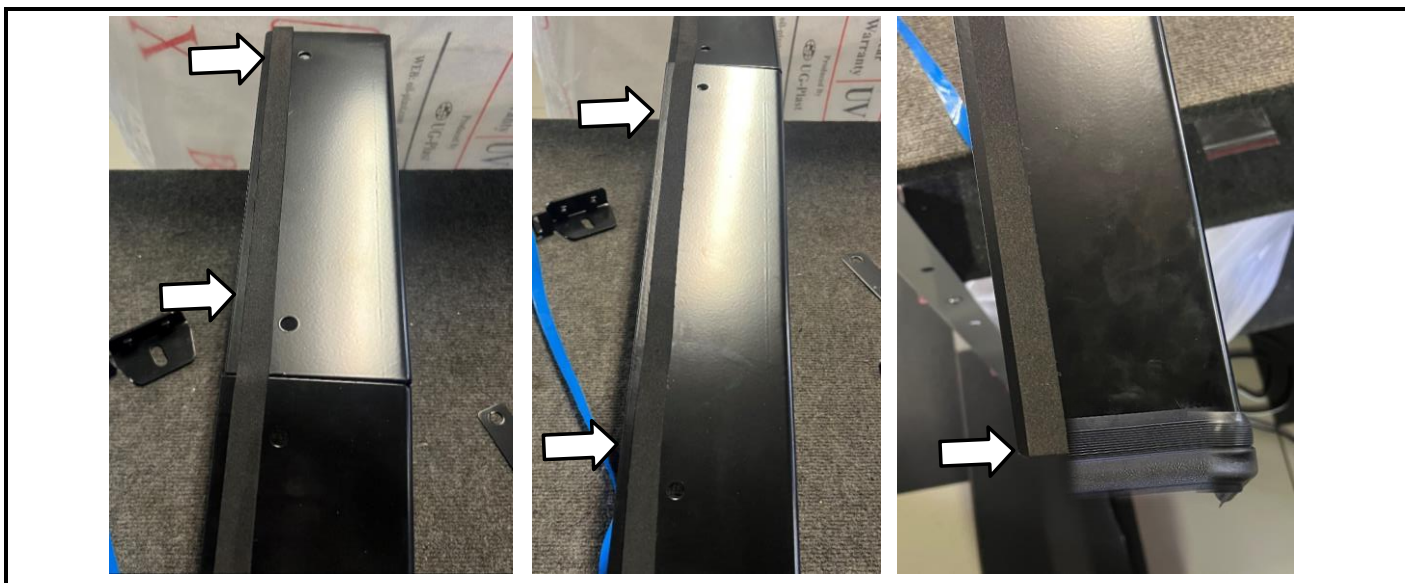
7

Разделить торцевой уплотнитель на 3 части, два отрезка длиной 20см и один - 110см.



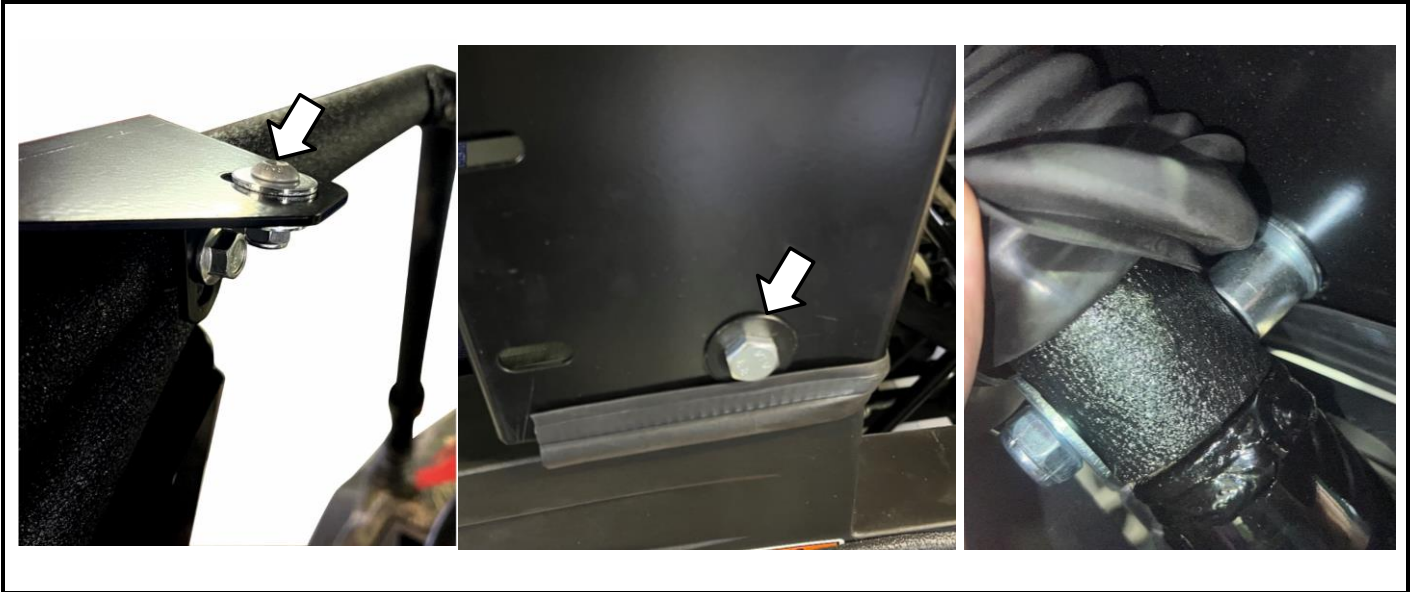

8

Установить торцевой уплотнитель на нижнюю кромку боковины, как показано на фото. Аналогично сделать на второй боковине.


9

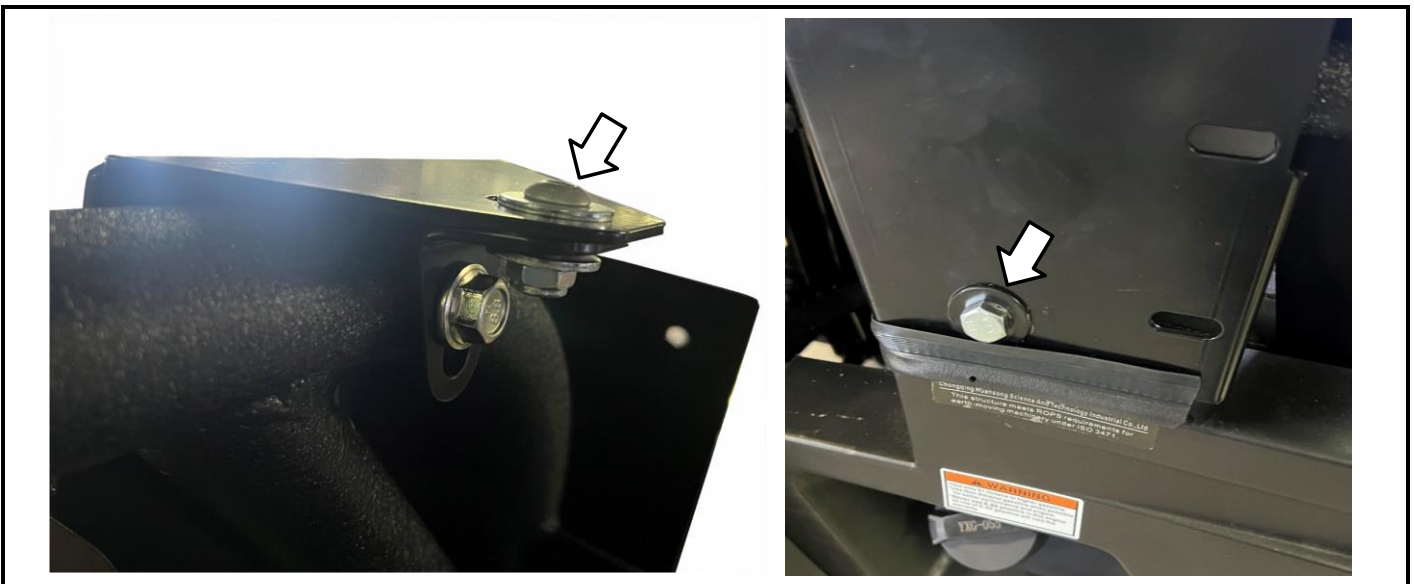
Наклеить уплотнитель EPDM на боковину с отступом от края в 5мм, как показано на рисунках. Аналогичным образом выполнить на другой боковине.





10

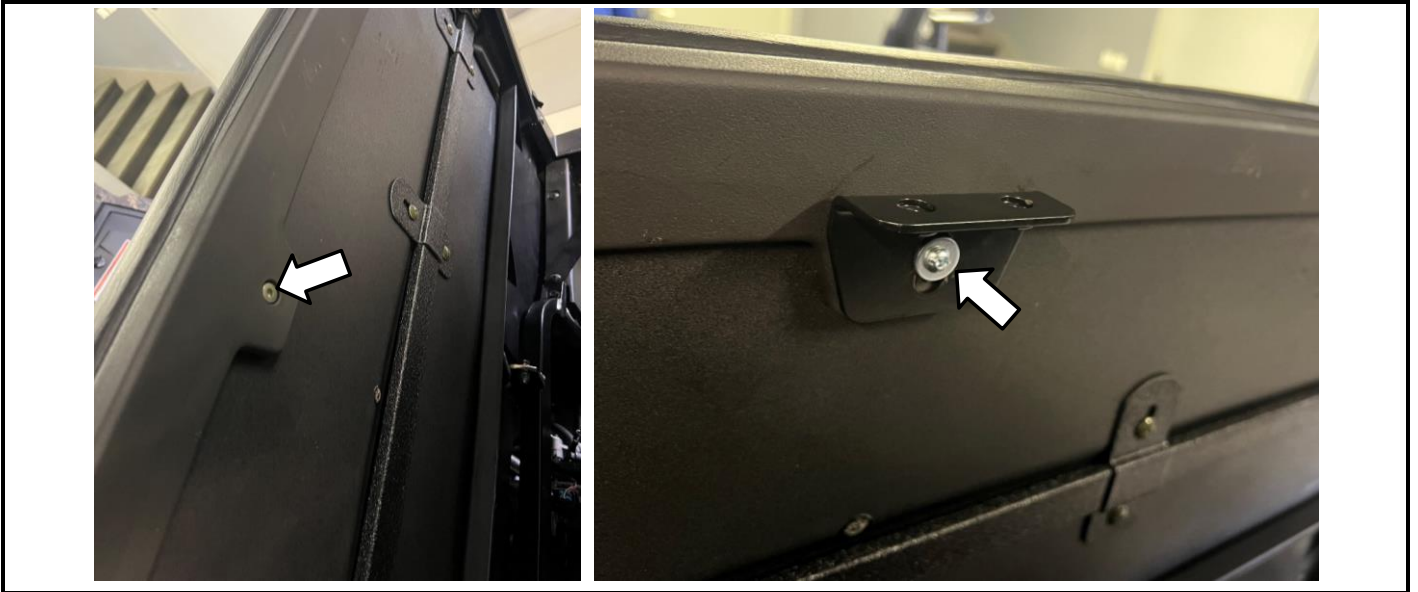
Установить левую боковину, сначала закрепив на верхний винт M8x20, затем внизу на болт M10x80, как показано на рисунках.



11

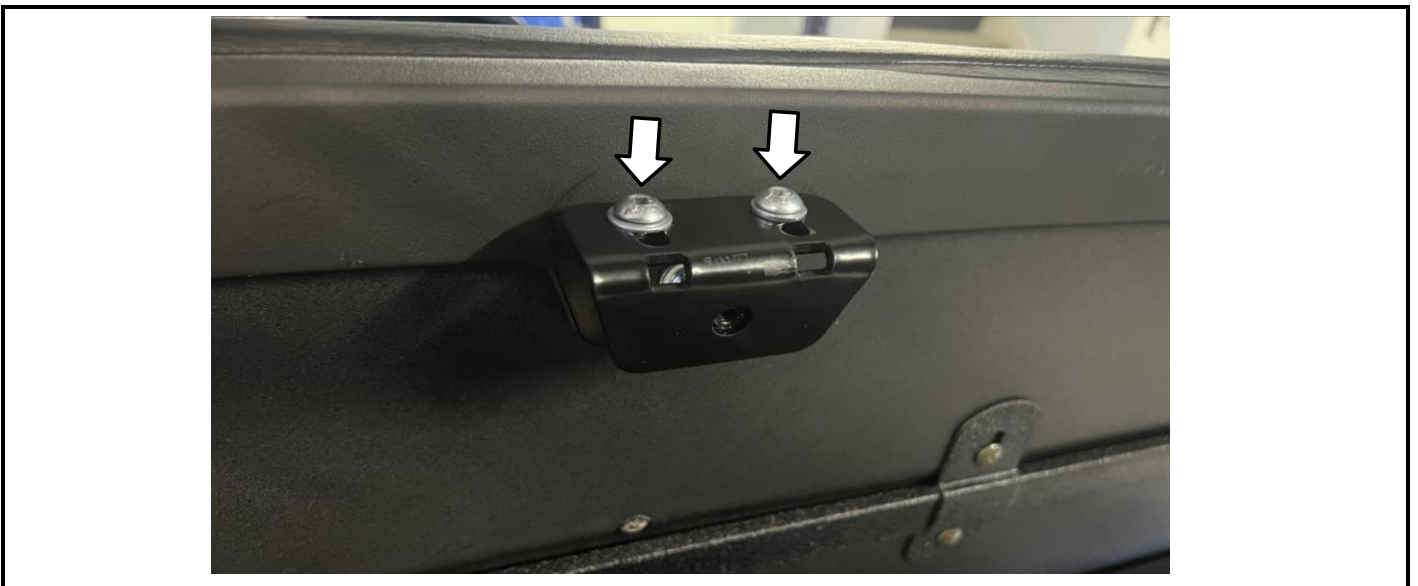
Аналогичным образом установить правую боковину.





12

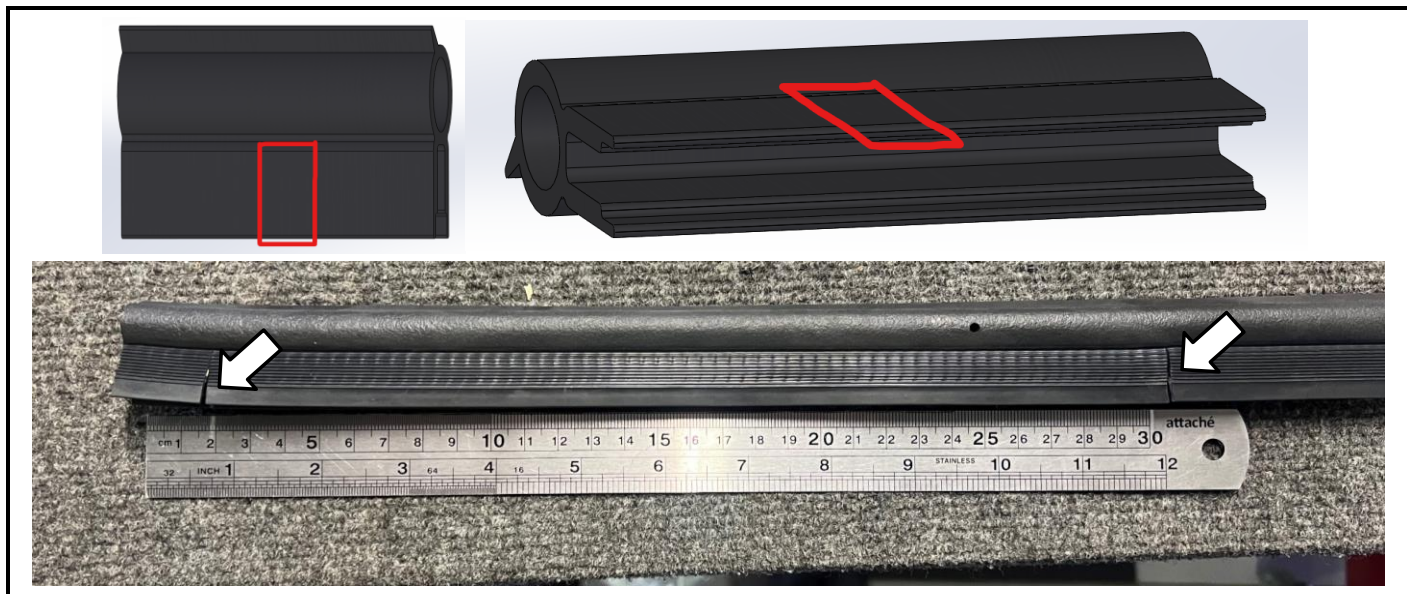
За спинкой сиденья открутить отмеченный винт. Далее установить кронштейн на винт М6х30, как показано на правом рисунке.



13

Установить кронштейн заднего стекла и зафиксировать на винты М8х20, как показано на рисунке.



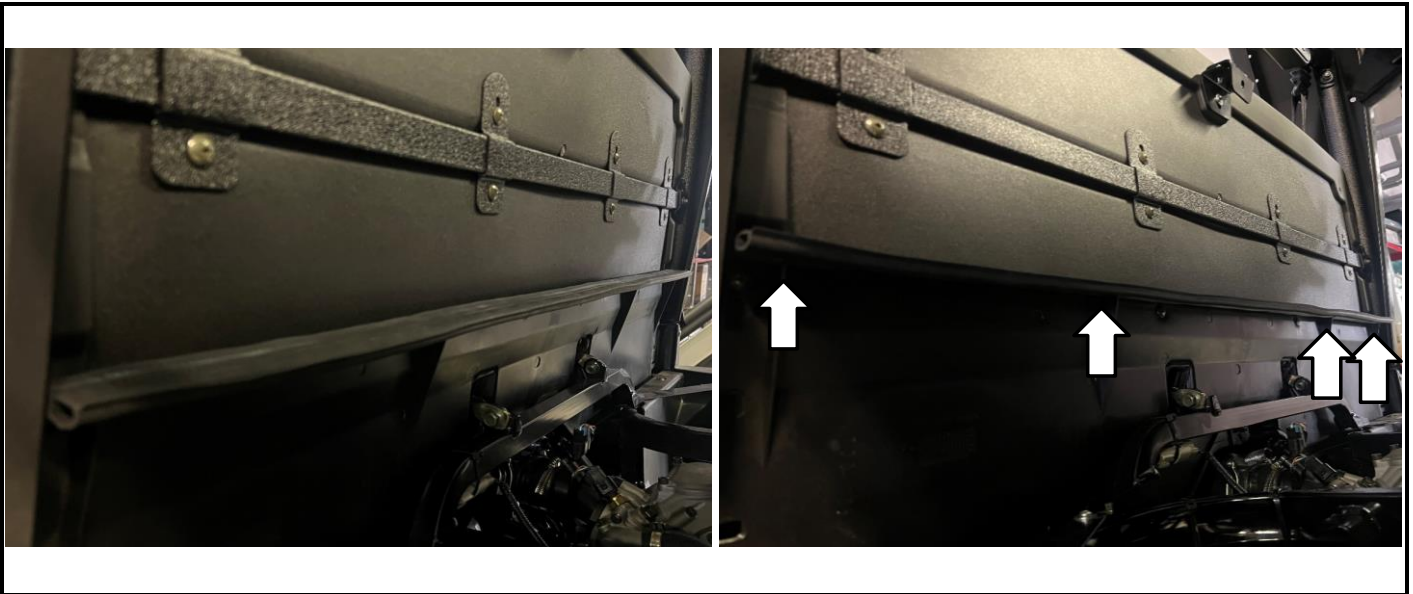

14

На торцевом уплотнителе сделать надрезы: 2см от края и 30см от края. Надрезы выполнить только с одной стороны уплотнителя, как это показано на верхних рисунках.

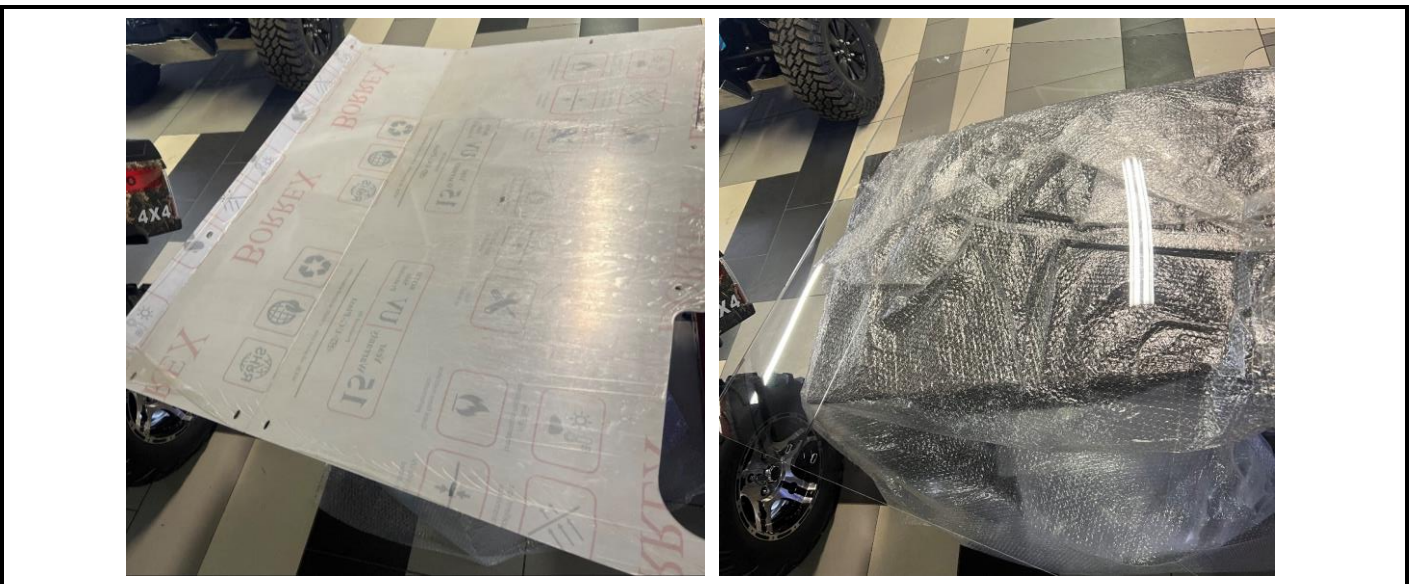

15

Аналогично сделать надрезы с другого конца уплотнителя.



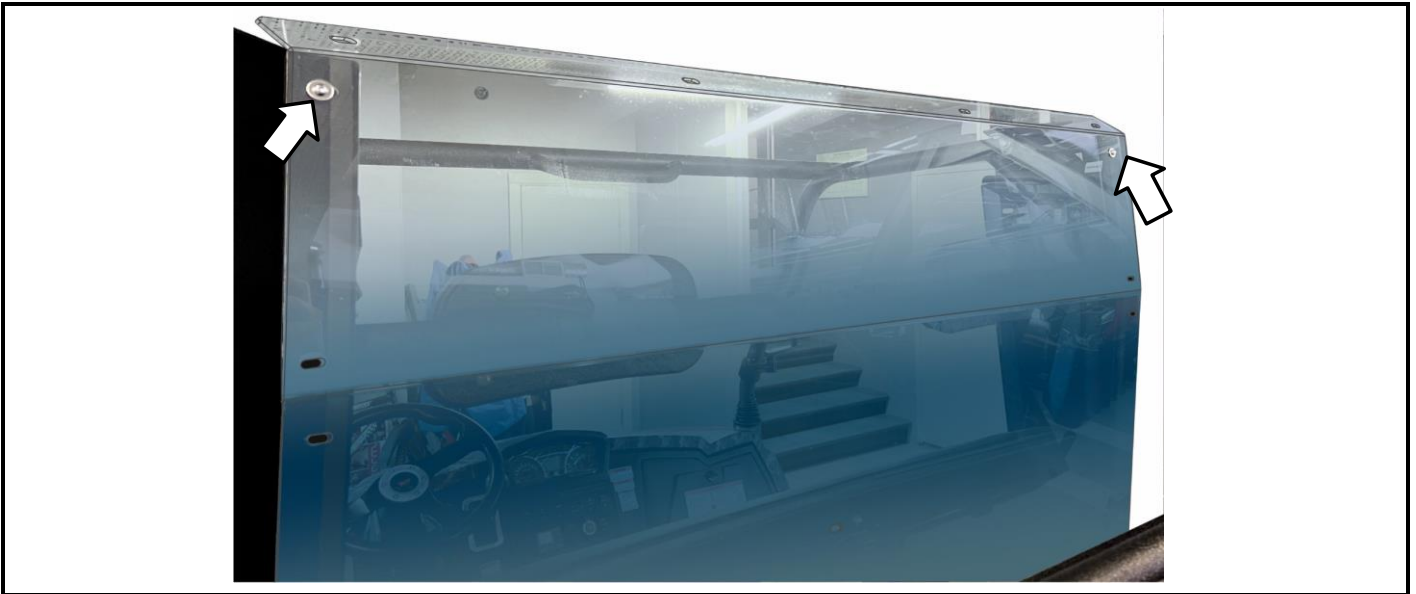

16

Установить торцевой уплотнитель на заднюю часть спинки сиденья, как показано на рисунках. Стрелками отмечены места, в которых пластиковые усиления входят в прорези уплотнителя.


17

Достать заднее стекло из упаковки и отклеить защитную пленку с двух сторон.





18

Установить заднее стекло на боковины, как показано на рисунке. Рекомендуем сначала закрепить на верхние винты М6х20. Не затягивать!



19

Согнуть хомут вокруг трубы силового каркаса и закрепить левую боковину на винт М8х30. Аналогично закрепить правую боковину.





20

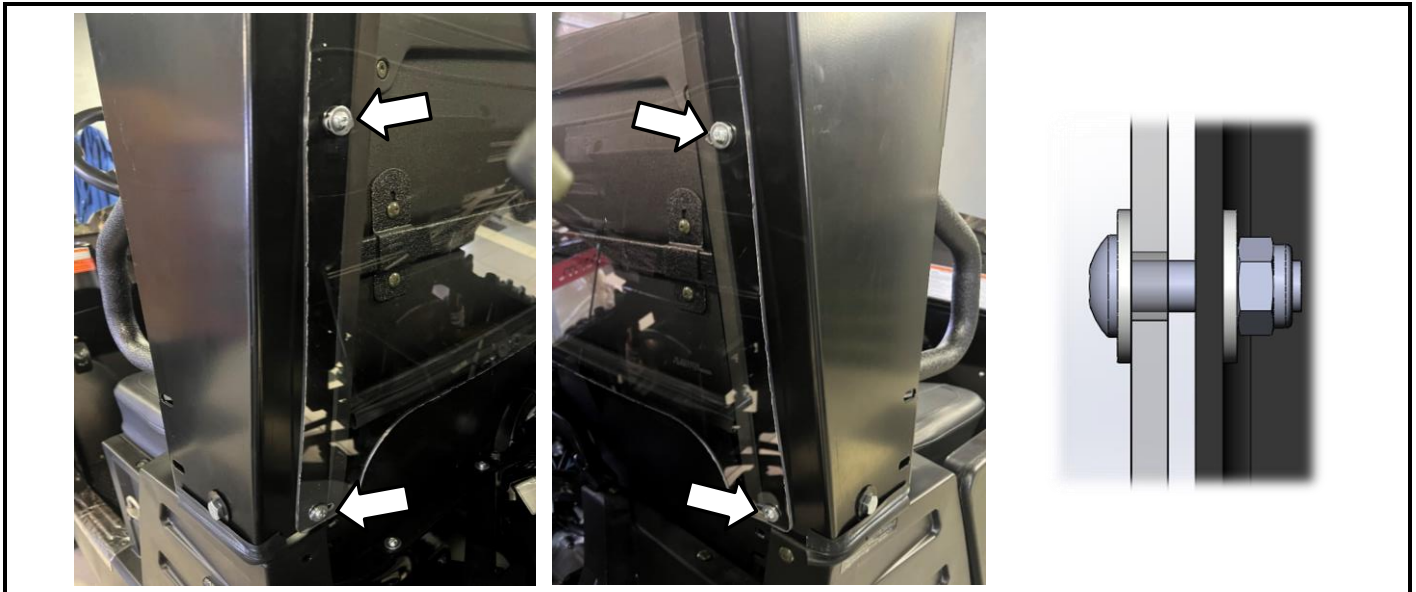
Закрепить заднее стекло за центральный кронштейн на винт М8х20. Далее закрепить нижнюю часть болтами М6х60, как показано на правом рисунке.



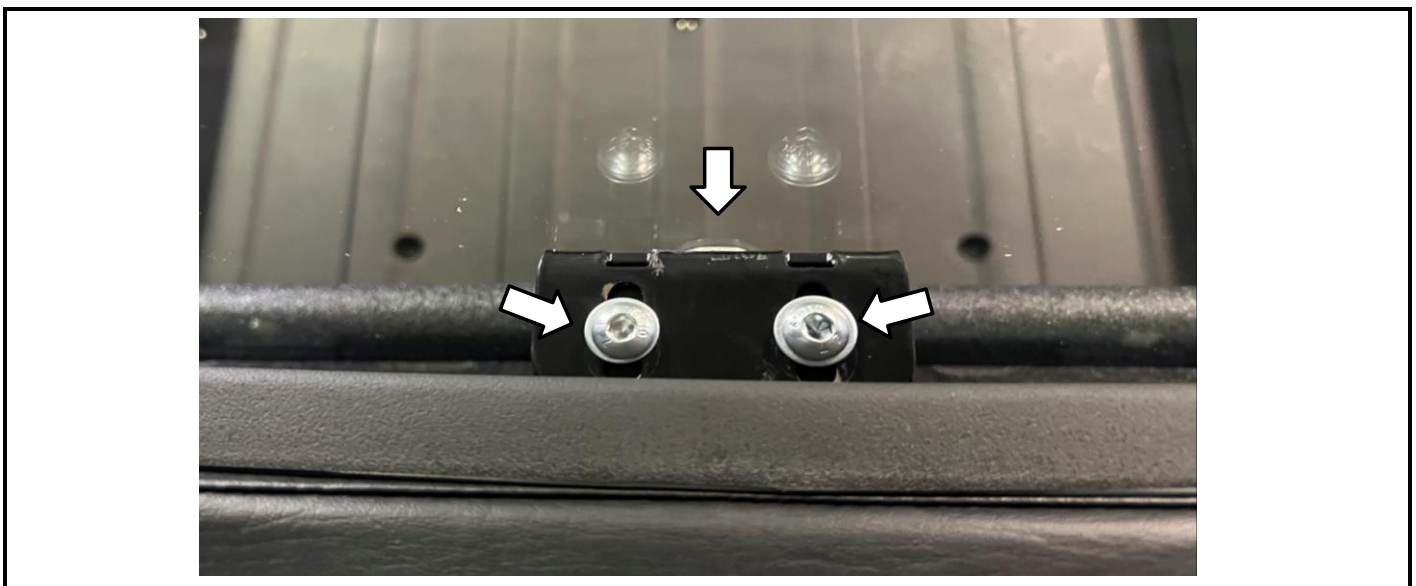
21

Зафиксировать заднее стекло в верхней части на винты М6х20, как показано на рисунках. Винты затягиваем так, чтобы поликарбонат равномерно давил на уплотнитель.




22

Зафиксировать заднее стекло в нижней части на винты М6х20, как показано на рисунках. Винты затягиваем так, чтобы поликарбонат равномерно давил на уплотнитель.


23

Расслабить отмеченные винты. Далее придвинуть заднее стекло максимально близко к спинке сиденья и зафиксировать положение винтами.





Have fun!

