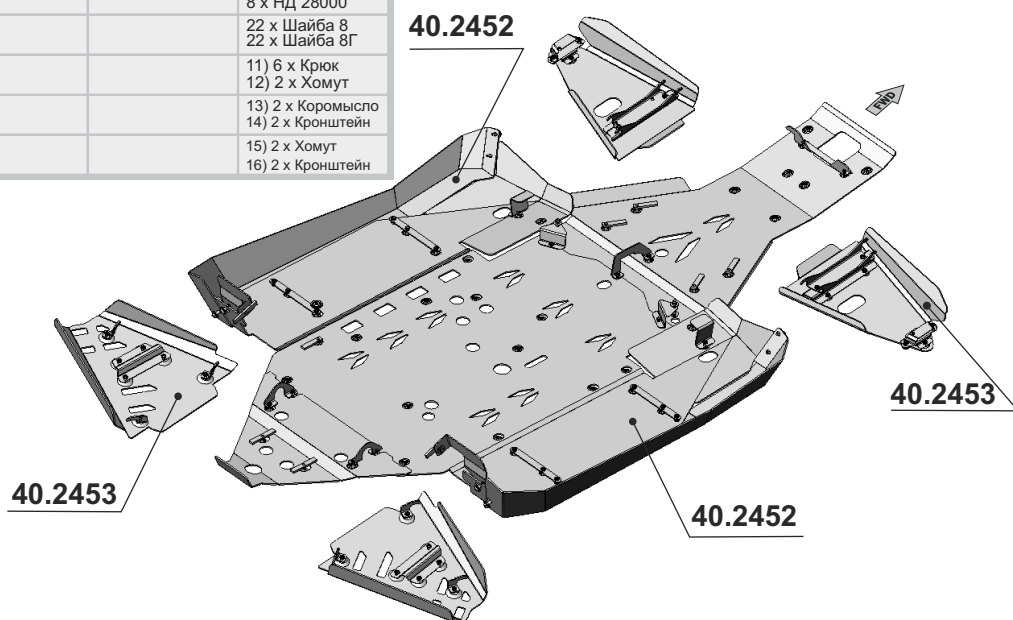
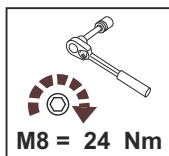
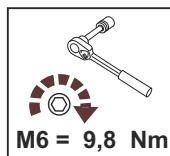


CAN-AM Maverick

Material: Aluminium

Основные комплектующие на защиты

Наименование	Защита	Комплектация
Осн. часть	40.2452	1) 1 x Коромысло 2) 5 x Планка закладная 3) 6 x Планка закладная 4) 1 x Хомут передний 5) 2 x Кронштейн сред. 6) 2 x Хомут задний 8) 2 x Кронштейн порога 9) 4 x Закладная порога 10) 2 x Крюк порога 47 x НД 28000 2 x Болт M8x20 2 x Болт M8x30 2 x Болт M8x50 20 x Винт M6x20 4 x Винт M6x30 7 x Винт M8x20 2 x Винт M8x25 20 x Винт M8x30 4 x Винт M8x50 2 x Гайка M8 24 x Шайба 6 4 x Шайба 6Г 14 x Шайба 8 10 x Шайба 8Г
Рычаги	40.2453	30 x Винт M8x20 8 x НД 28000 22 x Шайба 8 22 x Шайба 8Г 11) 6 x Крюк 12) 2 x Хомут 13) 2 x Коромысло 14) 2 x Кронштейн 15) 2 x Хомут 16) 2 x Кронштейн



CAN-AM Maverick установка комплекта защит

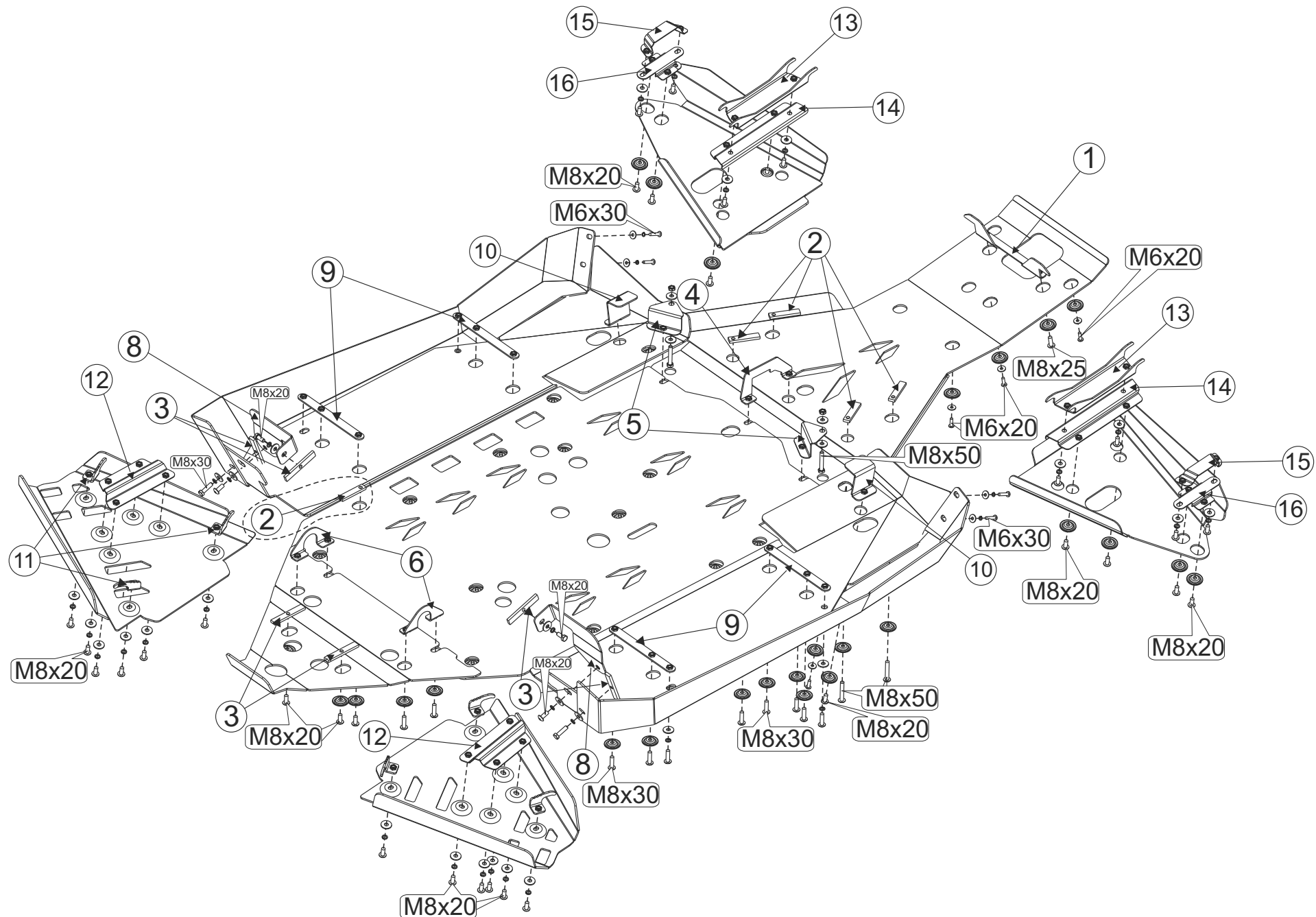
1. Снять с днища квадроцикла штатную пластиковую защиту. Штатная пластиковая защита передних рычагов крепится на заклёпках и съёмной не является.
2. Полностью выкрутить нижние и средние винты крепления штатной металлической защиты лицевой части квадроцикла. Верхние винты выкрутить на несколько оборотов.
3. Поместить поверх рамы квадроцикла коромысло 1; хомуты 4,6; закладные 2,3; закрепить на проходящих под углом элементах рамы кронштейны 5, используя винты и гайки, показанные на схеме.
4. Поместить внутрь кронштейнов, поддерживающих пороги квадроцикла закладные 9; закрепить на приварных элементах рамы квадроцикла, которые находятся под задними арками, кронштейны 8 (закладные 3 используются как для крепления кронштейнов на раме, так и для крепления защиты на кронштейнах); установить поверх прямоугольных труб рамы крюки 10.
5. На созданные и штатные крепёжные точки установить переднюю часть защиты днища, не закручивая до конца крепёжные винты (при этом между задней кромкой защиты и рамой квадроцикла оставить зазор в 5 - 10 мм).
6. Вставить в оставленный зазор переднюю кромку средней части защиты так, чтобы установленные винты оказались в крепёжных пазах передней кромки, поджать защиту к раме и установить остальной крепёж, показанный на схеме. Винты до конца не закручивать (оставить зазор в 5 - 10 мм).
7. Аналогичным образом установить заднюю часть защиты днища.
8. На созданные и штатные крепёжные точки установить сначала основу защиты порога, которая непосредственно прилегает к средней части защиты днища, а затем боковую часть защиты порога, используя крепёжные элементы, показанные на схеме.
9. Отцентрировать элементы защиты днища, проверить и откорректировать их взаимное расположение, обтянуть крепёж. Закрутить и обтянуть крепёж штатной металлической защиты.
10. Поскольку штатная пластиковая защита передних рычагов не является съёмной, установить в свободных местах рычагов кронштейн с хомутом 15,16 и кронштейн с коромыслом 13,14. Крепёж кронштейна 16 обтянуть сразу, крепёж кронштейна 14 обтянуть после установки защиты рычагов. Установить и отцентрировать защиту передних рычагов, обтянуть крепёж.
11. Закрепить на задних рычагах квадроцикла защиту, используя хомуты 12. После этого установить крюки 11, отцентрировать защиту, обтянуть крепёж.

STORM

190020 г.СПб наб. Обводного канала д. 150 тел: (812) 495-95-49, 335-05-25

STORM

190020 г.СПб наб. Обводного канала д. 150 тел: (812) 495-95-49, 335-05-25



190020 г.СПб наб. Обводного канала д. 150 тел: (812) 495-95-49, 335-05-25