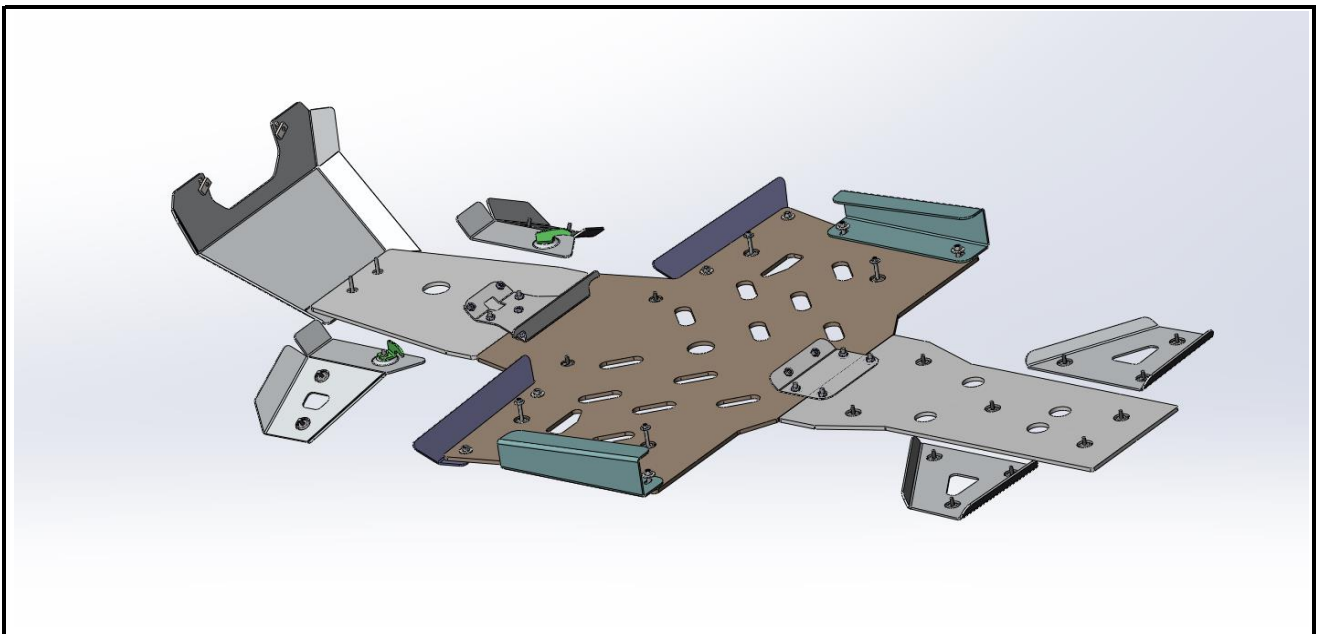




# ИНСТРУКЦИЯ ПО УСТАНОВКЕ

**40.6500**

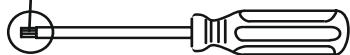
Защита днища HDPE для LONCIN XWOLF700 / 700MUDPRO



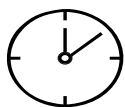
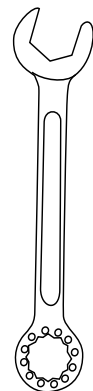
Инструменты:



TORX



10, 13



Время установки: 60-90 мин

**Состав комплекта**

<b>1x</b>	Лист средний (пластик)	<b>20x</b>	Винт М8х20
<b>1x</b>	Лист задний (пластик)	<b>33x</b>	Шайба фигурная
<b>1x</b>	Передний лист (алюминий)	<b>2x</b>	закладная планка
<b>1x</b>	Панель переднего левого рычага	<b>17x</b>	Винт М6х20
<b>1x</b>	Панель переднего правого рычага	<b>6x</b>	Винт М6х40
<b>1x</b>	Панель заднего правого рычага	<b>2x</b>	Шайба 8
<b>1x</b>	Панель заднего левого рычага	<b>13x</b>	Шайба 8 увеличенная
<b>2x</b>	Передняя накладка среднего листа пластиковго листа	<b>27x</b>	Шайба 6 увеличенная
<b>1x</b>	Боковая накладка правого пластиковго листа	<b>20x</b>	Шайба 8 гровер
<b>1x</b>	Боковая накладка левого пластиковго листа	<b>19x</b>	Шайба 6 гровер
<b>1x</b>	Кронштейн на переднюю часть рамы	<b>4x</b>	Гайка М6
<b>1x</b>	Кронштейн на раму	<b>8x</b>	Гайка М8
		<b>1x</b>	Крюк рычага левый
		<b>1x</b>	Крюк рычага правый

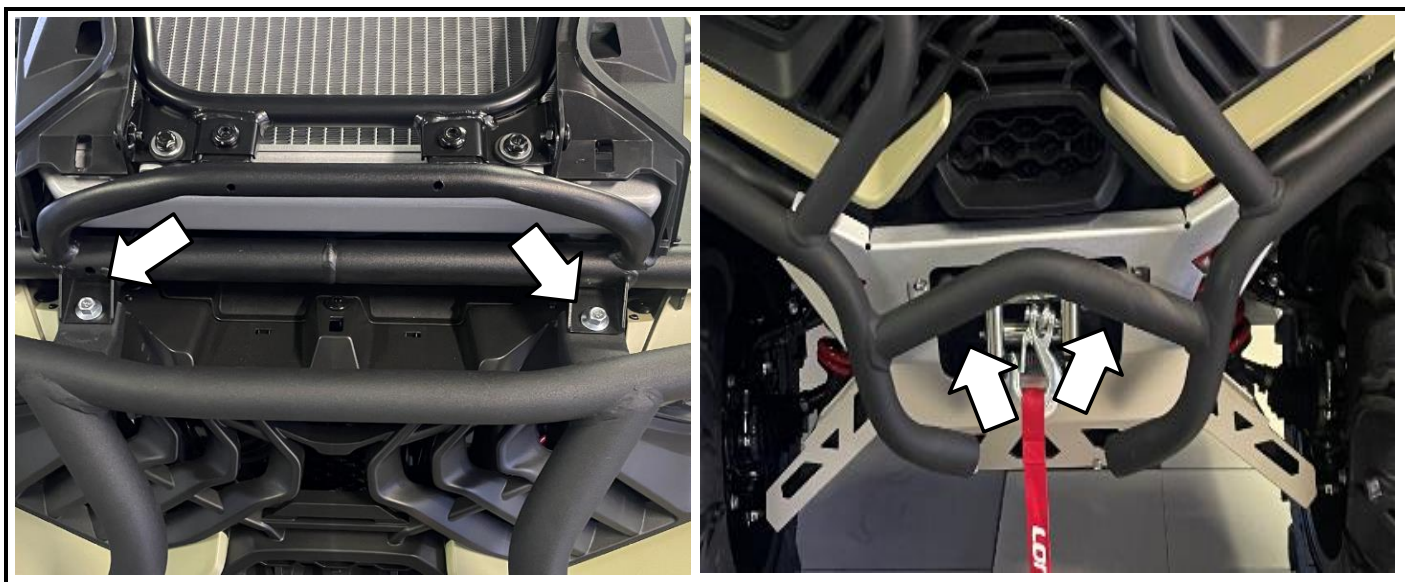
Диаметр резьбы	М6х1.0	М8х1.25	М10х1.5	М12х1.75
Момент затяжки	9.8 Нм	24.0 Нм	47.0 Нм	81.0 Нм





1

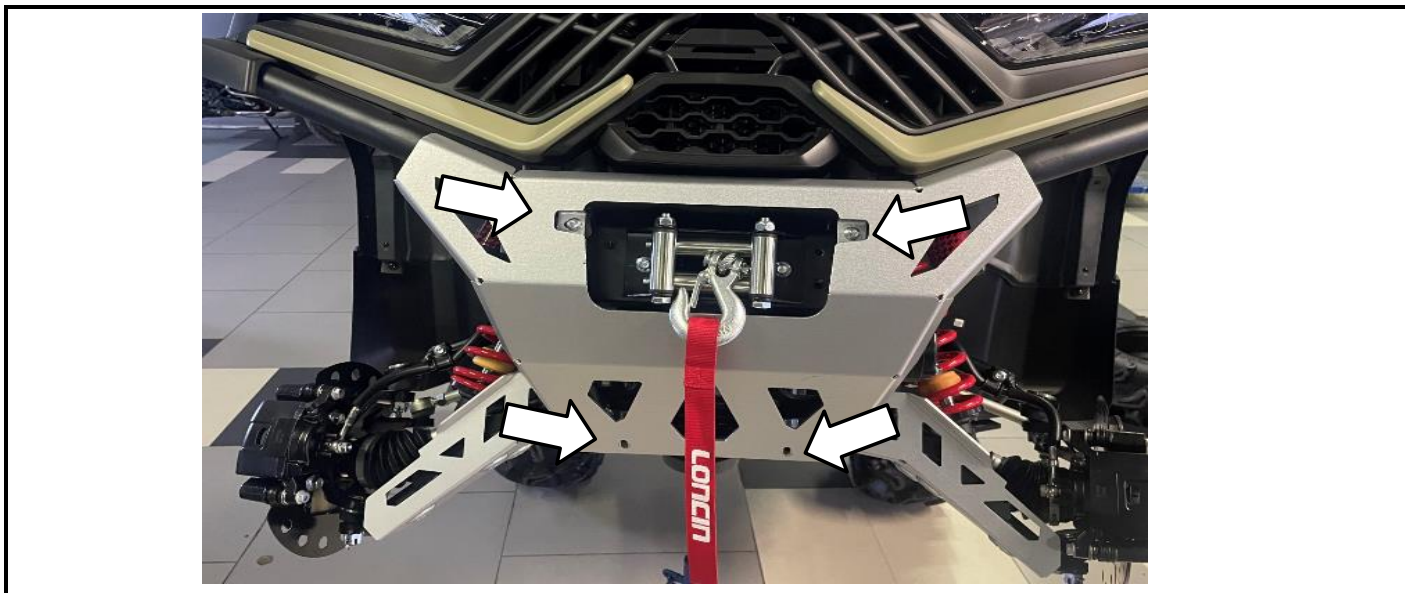
Снимите накладку корпуса выноса радиатора.



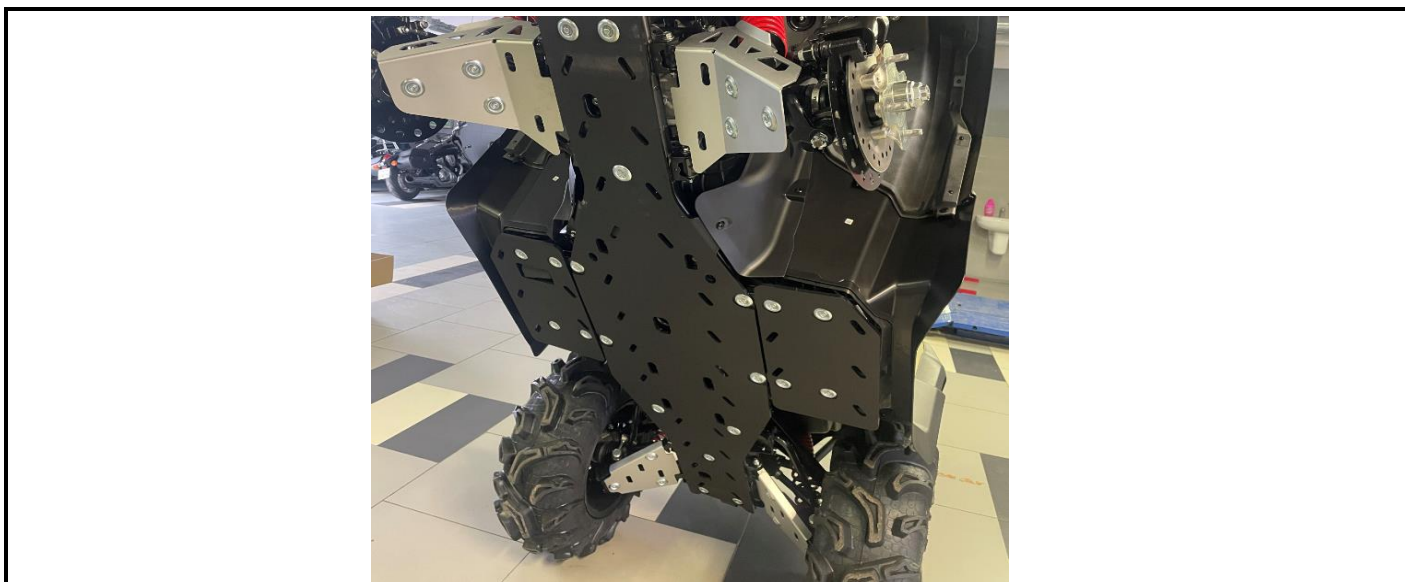
2

Открутите винты крепления переднего бампера. Снимите его.




**3**

Открутите болты крепления переднего штатного листа защиты.  
Снимите его.

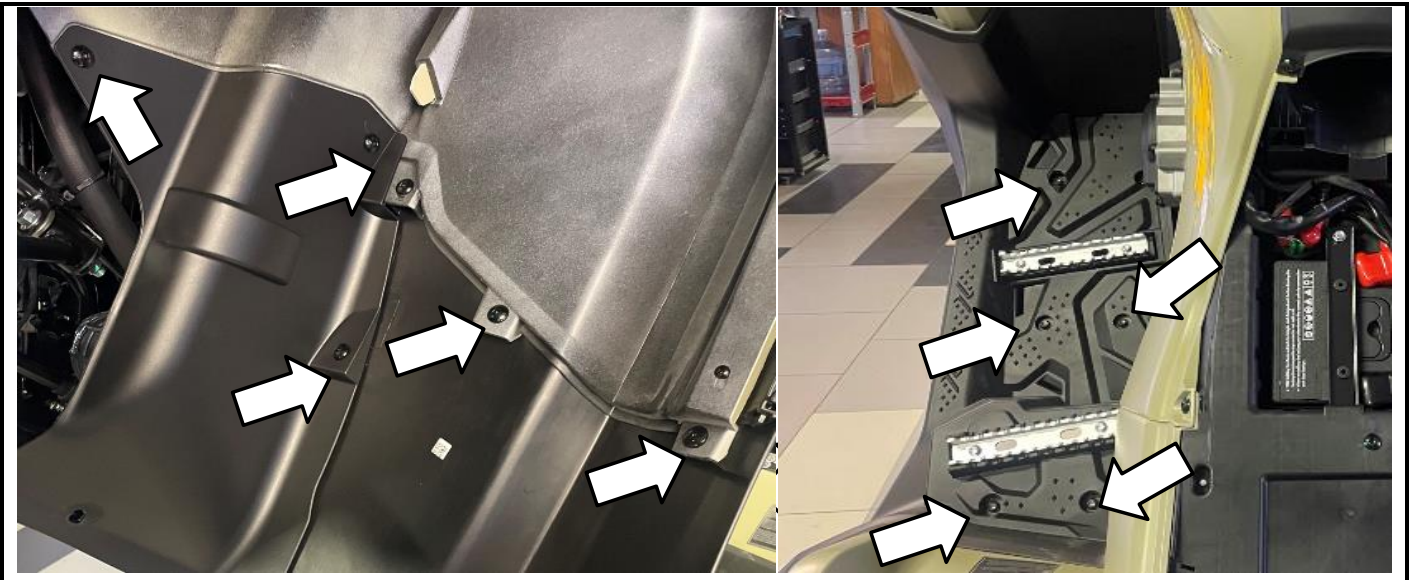

**4**

Открутите болты крепления центральной штатной пластиковой защиты.  
Снимите ее.



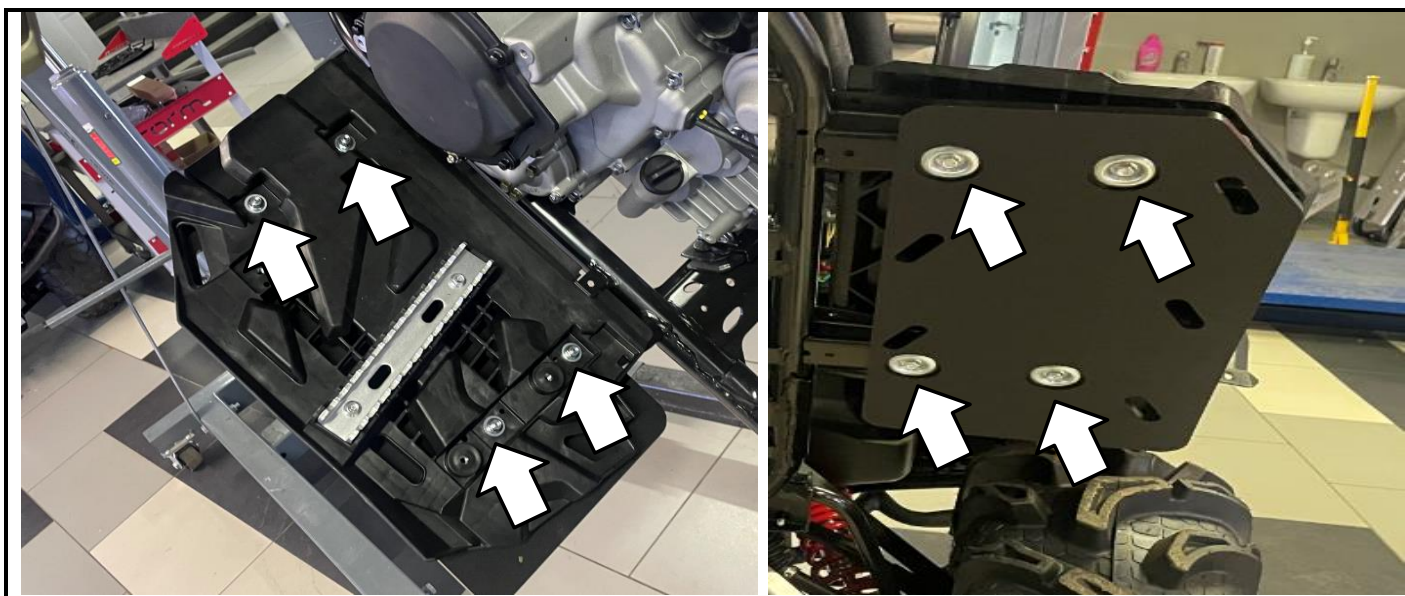

**5**

Снимите сидение. Открутите болт крепления заднего бокового пластикового элемента. Снимите его. Снимите боковой пластиковый кожух двигателя (потянуть на себя). Сделайте аналогичное действие с противоположной стороны.


**6**

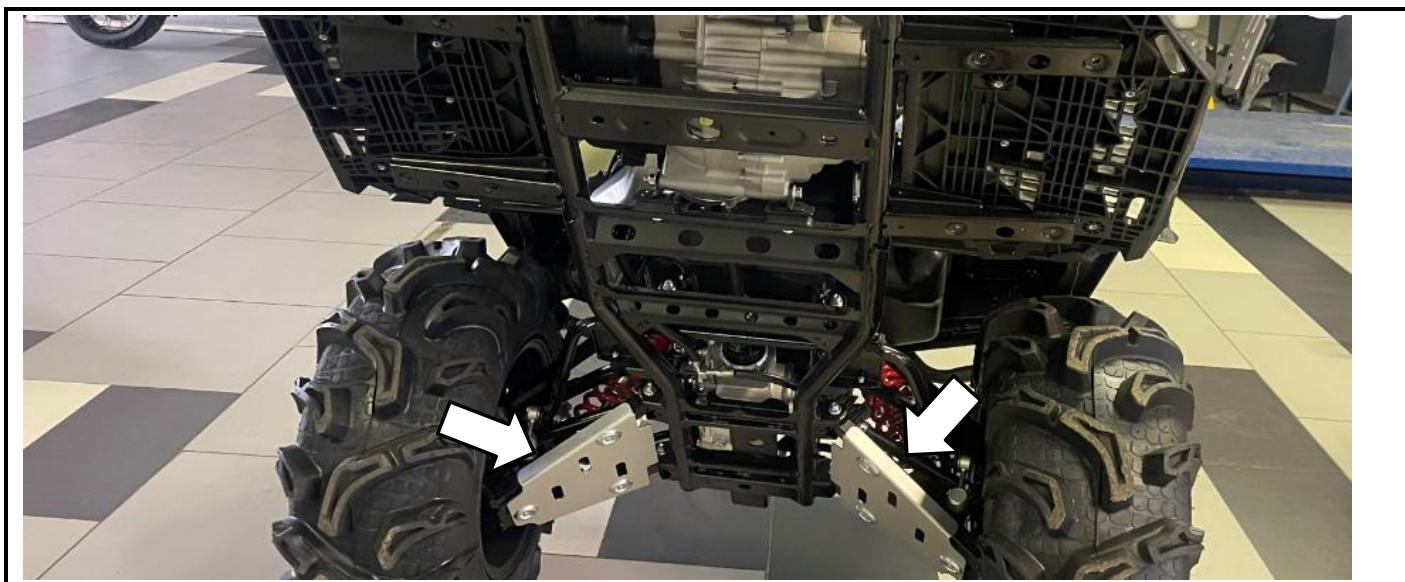
Открутите болты крепления боковых пластиковых подножек в передней и задней арках. Также открутите болты алюминиевых опор ног. Снимите опоры и пластиковые подножки. Сделайте аналогичное действие с противоположной стороны.





7

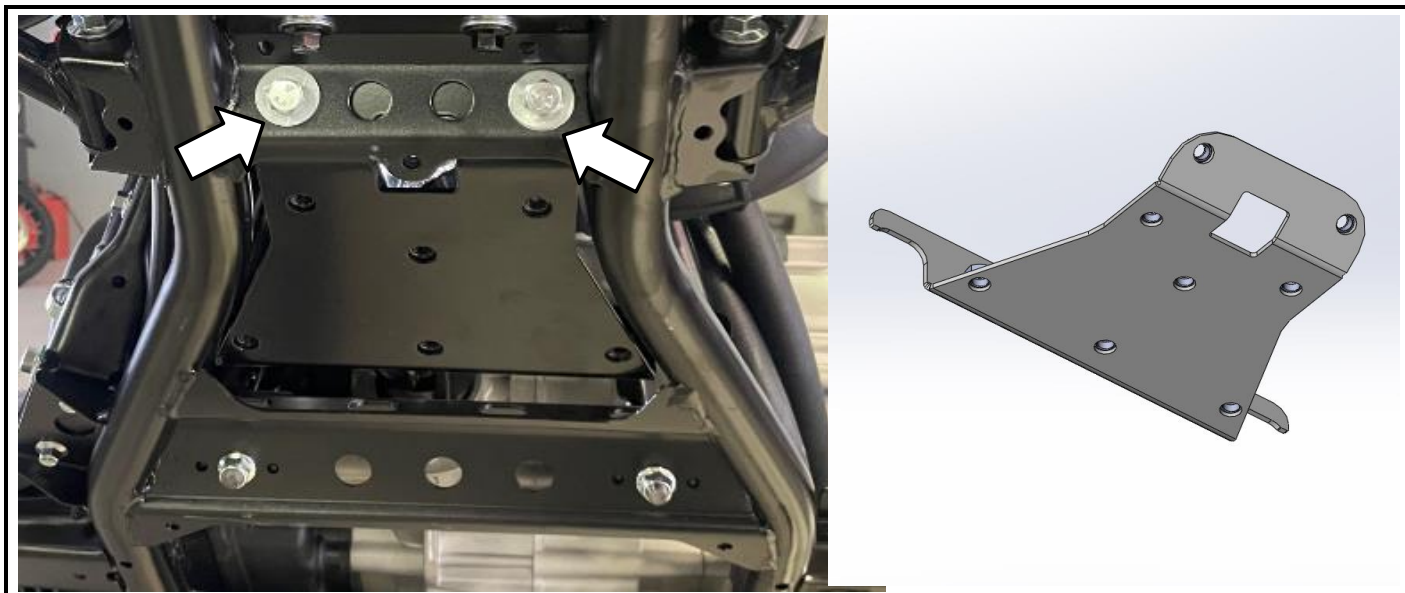
Открутите болты крепления боковой штатной пластиковой защиты. Снимите ее. Сделайте аналогичное действие с противоположной стороны.



8

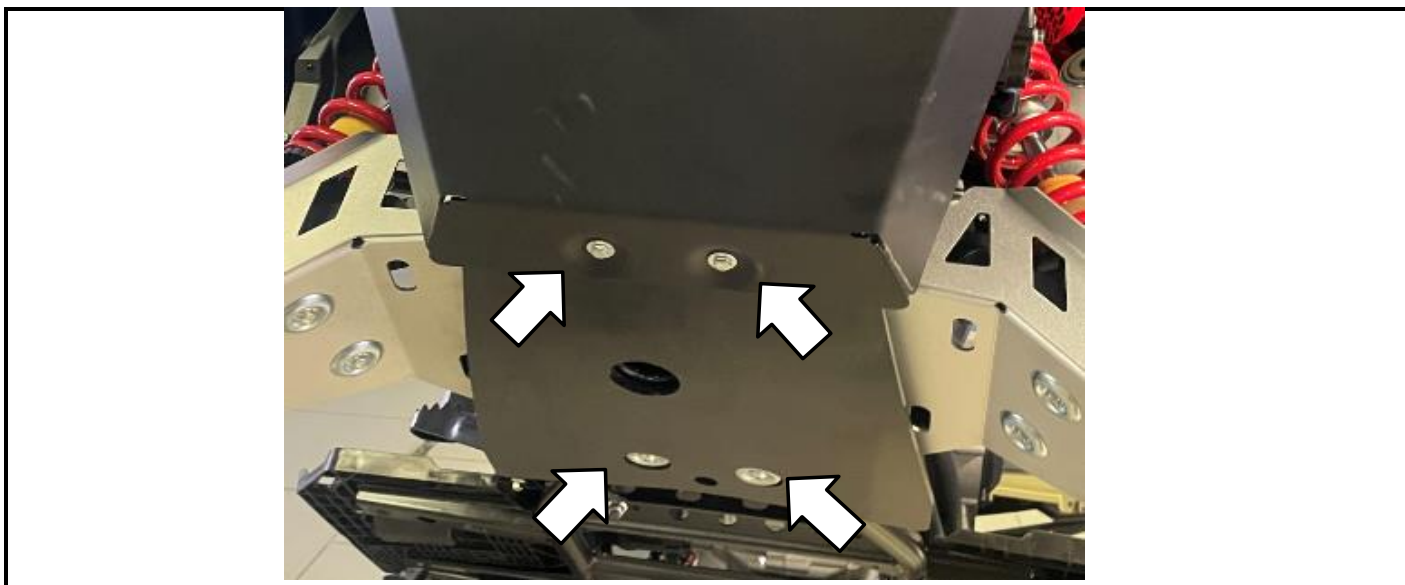
Открутите болты крепления передних и задних штатных защит рычагов. Снимите их.





9

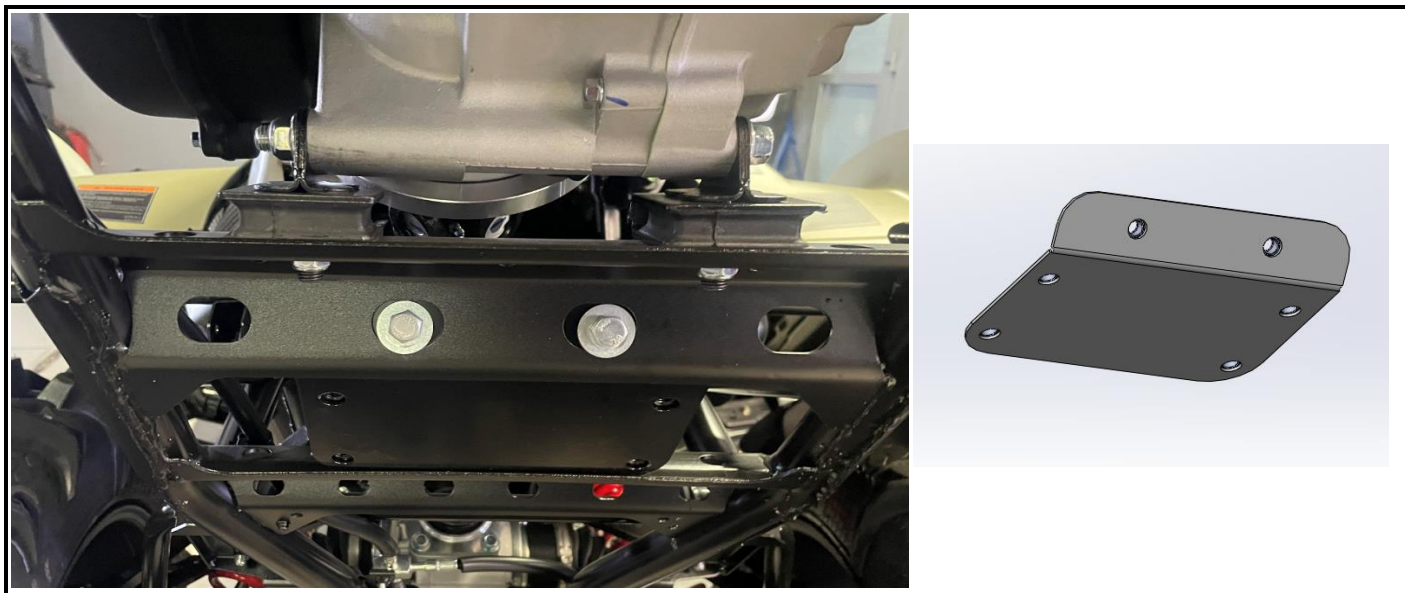
Установите кронштейн на раму как показано на картинке. Закрепите ее.



10

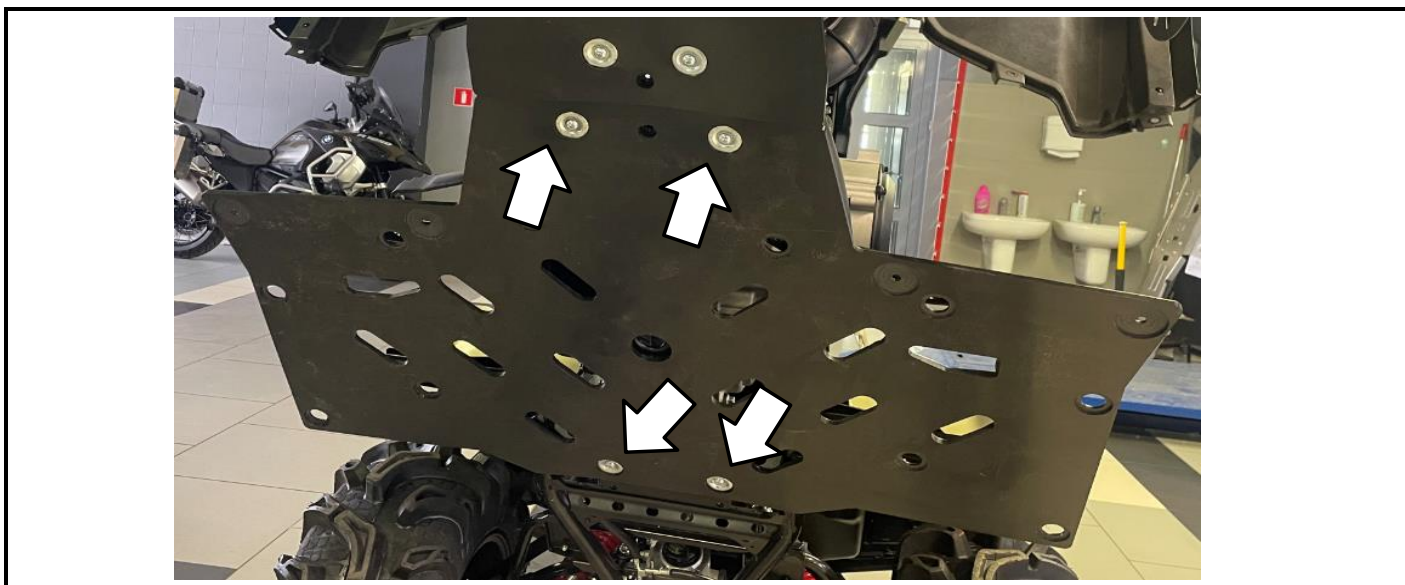
Установите передний усиленный алюминиевый лист защиты и наживите его.





11

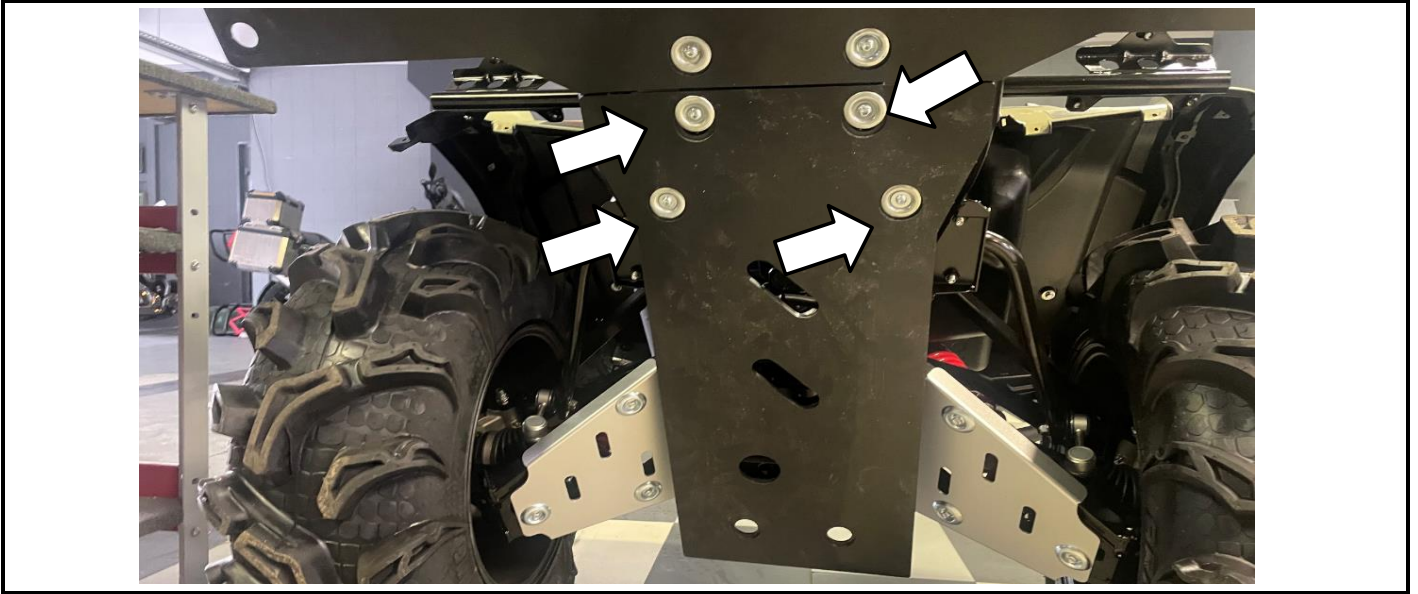
Установите и закрепите кронштейн на раму как показано на картинке.



12

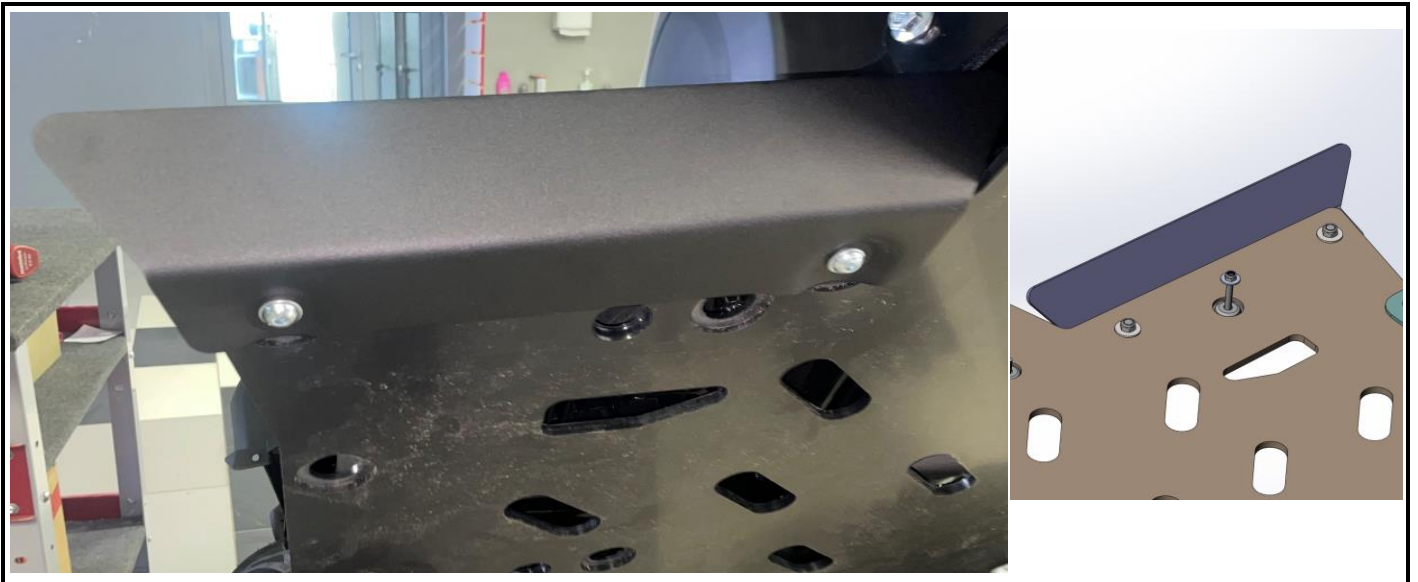
Установите и наживите крепеж среднего листа защиты.





13

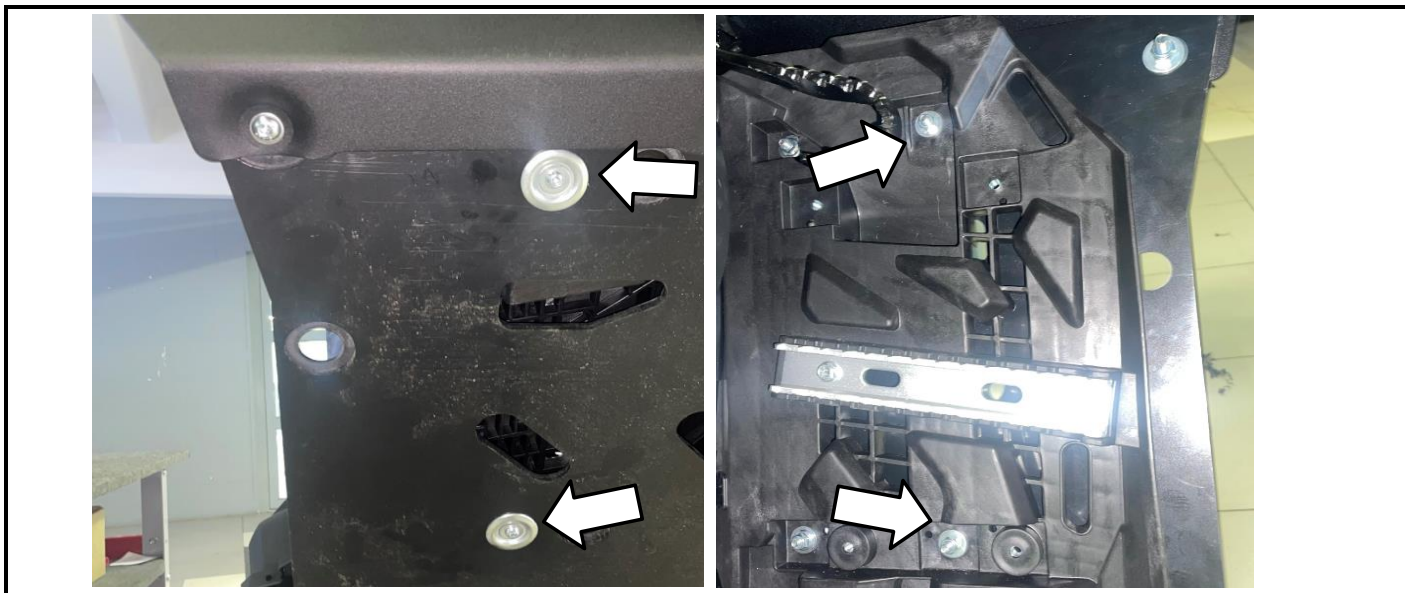
Установите и наживите задний лист защиты как показано на картинке.



14

Установите и закрепите алюминиевый лист на средний пластиковый лист. Сделайте аналогичное действие с противоположной стороны.



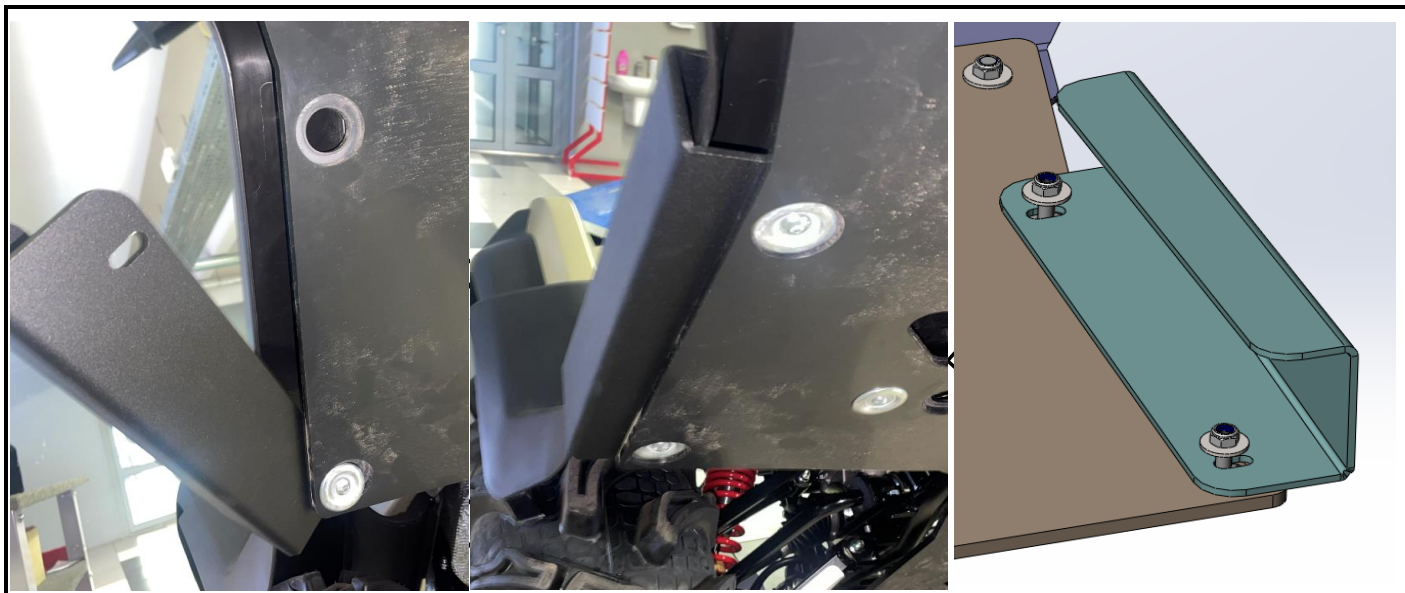

**15**

Установите и закрепите средний пластиковый лист к штатному кронштейну подножки - винтом с гайкой (насквозь) в 4х местах.


**16**

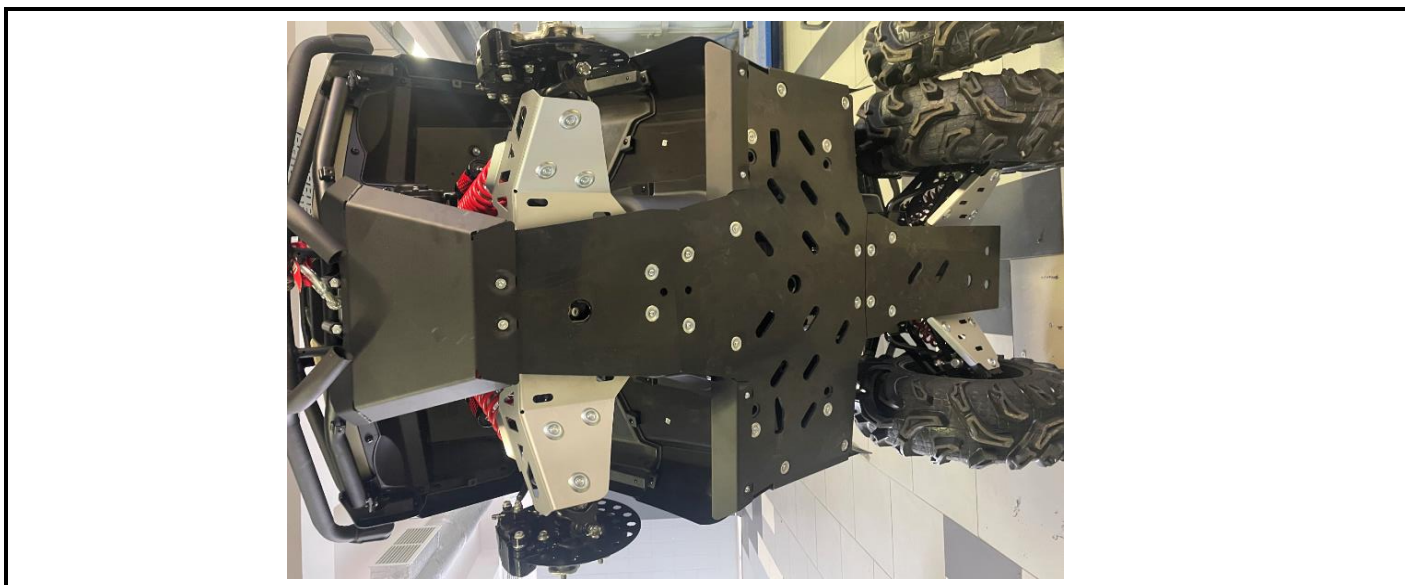
Установите и закрепите штатную пластиковую подножку, штатный боковой пластиковый элемент и штатную алюминиевую опору ноги на место (в обратном порядке). Сделайте аналогичное действие с противоположной стороны.





17

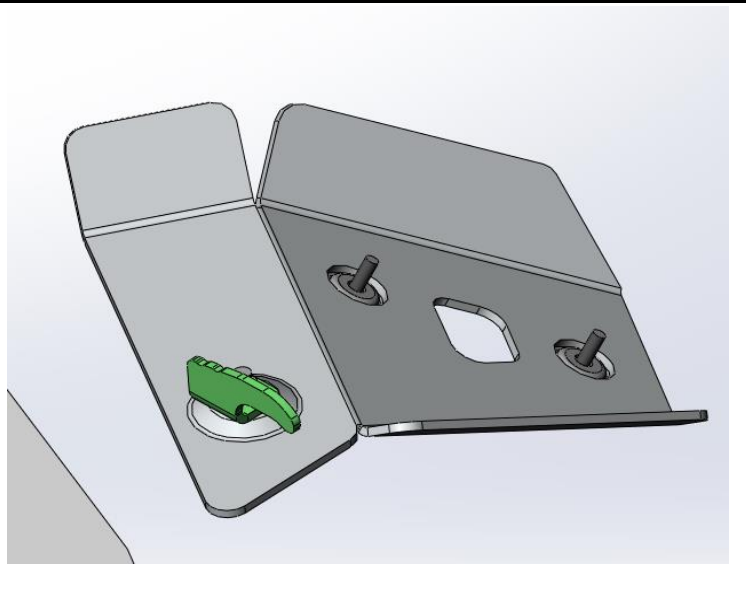
Установите и отрегулируйте положение боковой алюминиевой наклейки относительно штатного пластикового порога и затяните крепеж. Сделайте аналогичное действие с противоположной стороны.



18

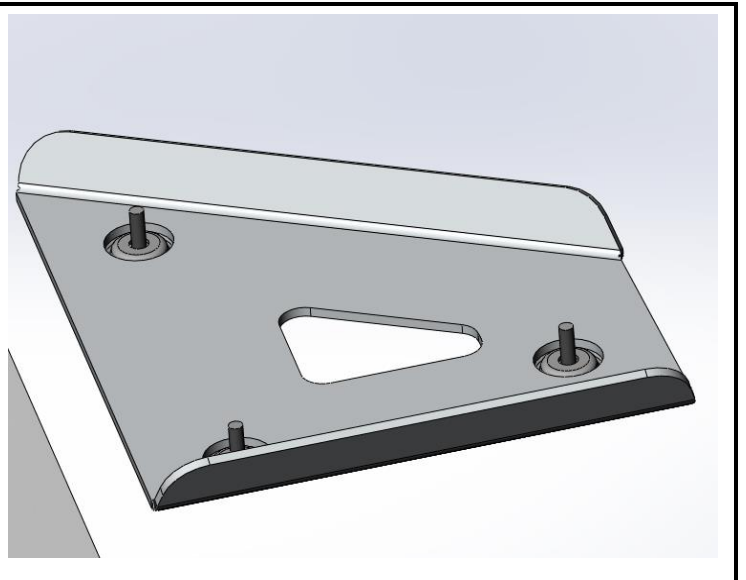
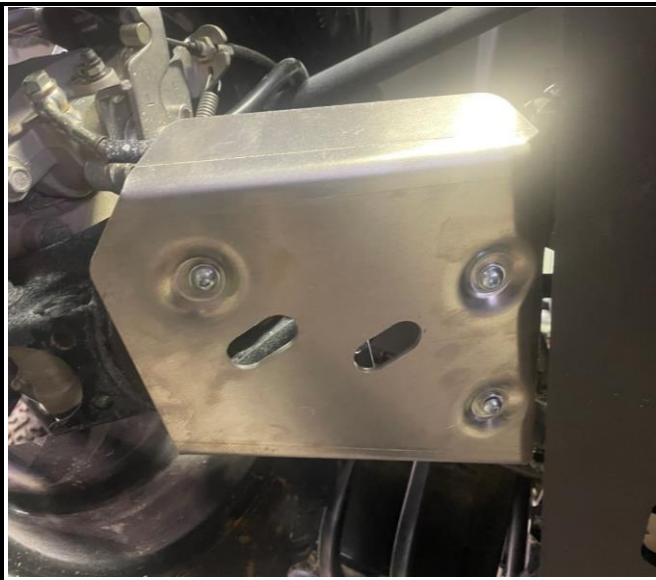
Протяните крепеж защиты.





**19**

Установите и закрепите защиту передних рычагов.



**20**

Установите и закрепите задних рычагов.




**21**

Протяните весь крепеж. При необходимости ослабьте крепеж и отцентрируйте/выровняйте листы защиты между собой. Защита установлена!

