

# Инструкция по установке выноса радиатора

## HISUN Tactic 1000

MP0579



Открутить 4 болта крепления передней багажной платформы



Снять накладку переднего бампера, отключить габаритные фонари



Разъединить силовые провода на лебедке.  
Открутить 4 болта крепления переднего бампера



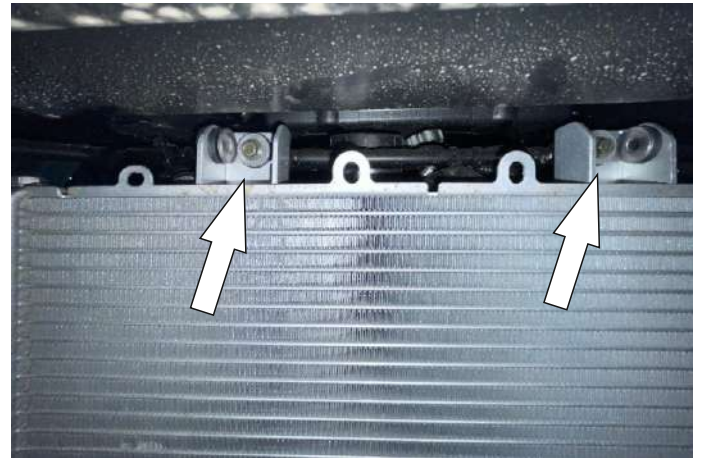
Снять передний бампер. Открутить масляный радиатор (**шланги не отключать**)



Снять нижний шланг с радиатора - Слить антифриз



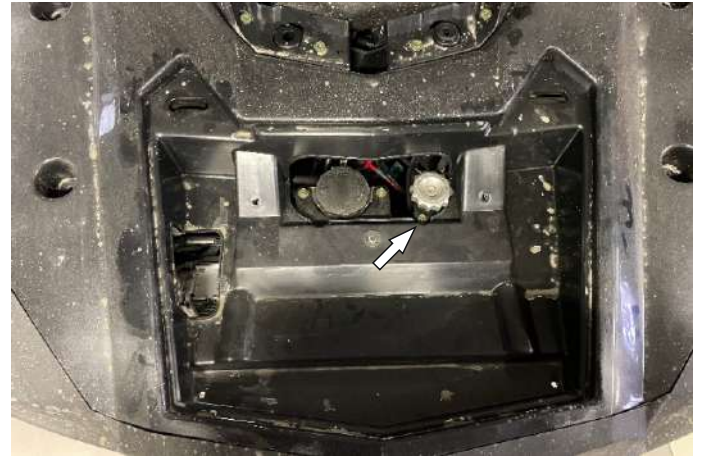
Снять верхний шланг радиатора



Открутить 2 болта крепления радиатора



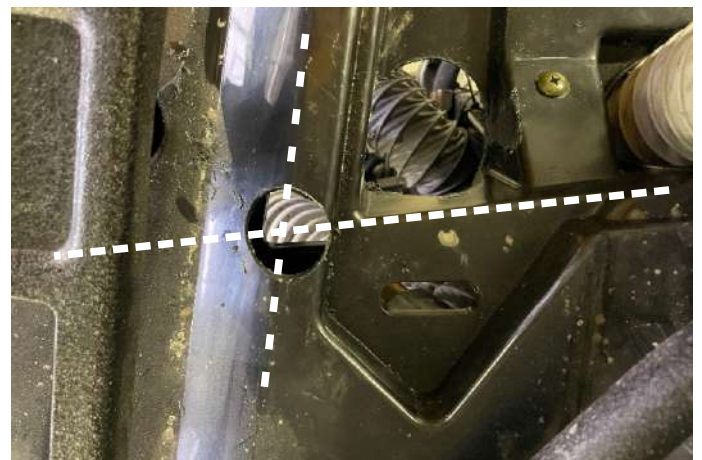
Снять радиатор вместе с вентиляторами



Открутить болт и снять заливную горловину.



Разметить точку для сверления отверстия. Прямая ребра пластика и кромки в нише. Как на рисунке.



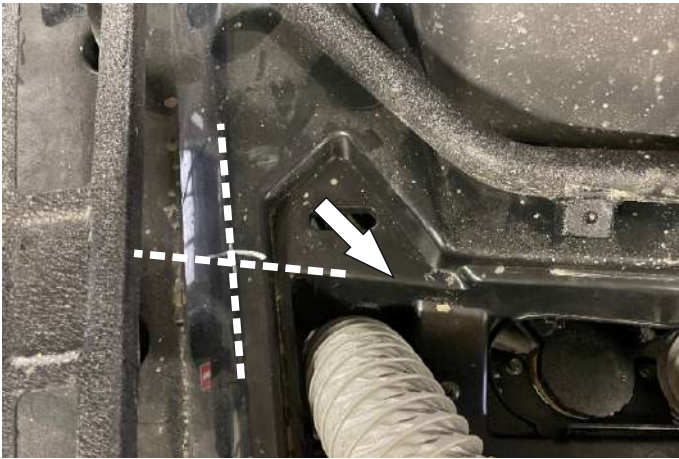
Просверлить отверстие d=40мм



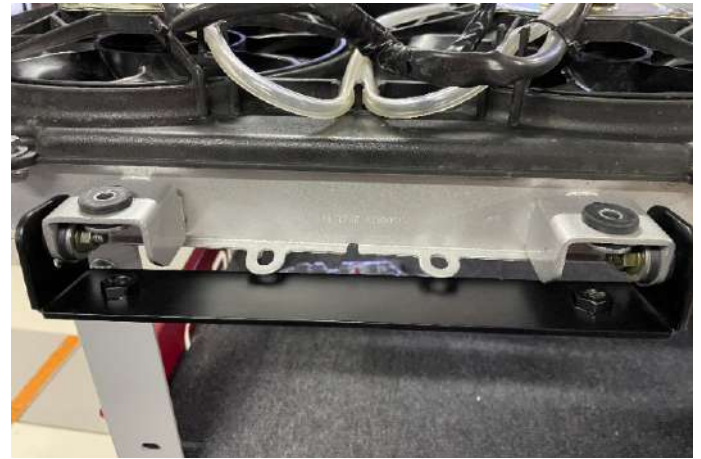
Разметить точку для сверления отверстия. Прямая ребра пластика и кромки в нише. Как на рисунке.



Просверлить отверстие d=40мм



Разметить точку для сверления отверстия. Прямая ребра пластика и кромки в нише. Как на рисунке.



Установить верхний кронштейн на радиатор



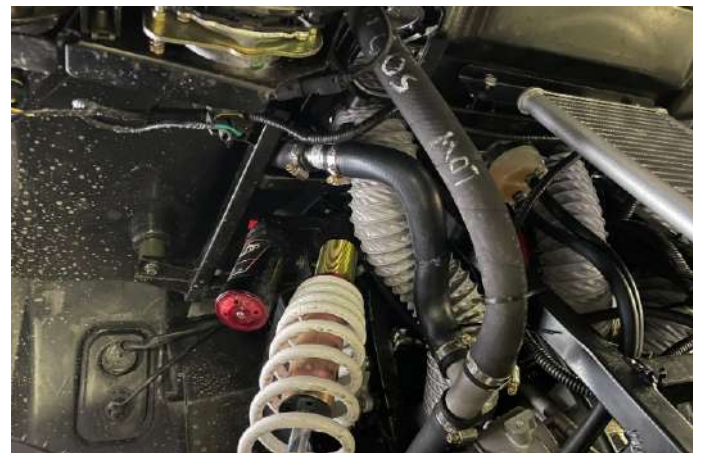
Установить нижний кронштейн на корпус радиатора. Установить багажную платформу на место.



Установить радиатор на корпус. Закрепить на багажной платформе.



Отрезать 500мм от патрубка из комплекта.



Установить патрубок. Одним концом на радиаторе другим к тройнику



Установить штатный нижний патрубок на тройник. Соединить с патрубком горловины.



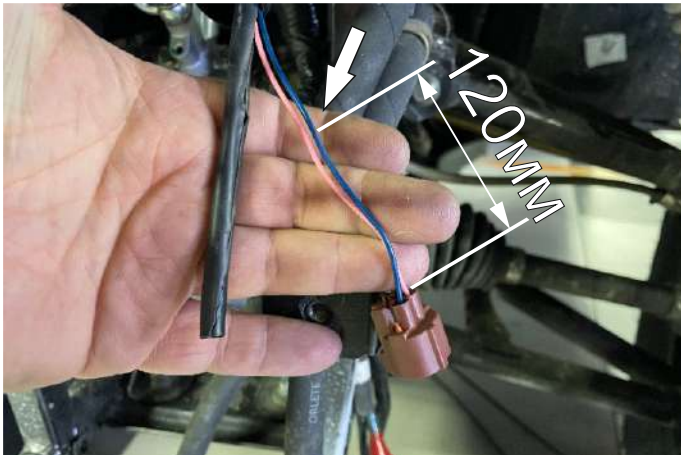
Разрезать штатный верхний патрубок по линии. Отметка - середина прямого участка



Соединить штатный патрубок и остатка патрубка из комплекта через соединитель.



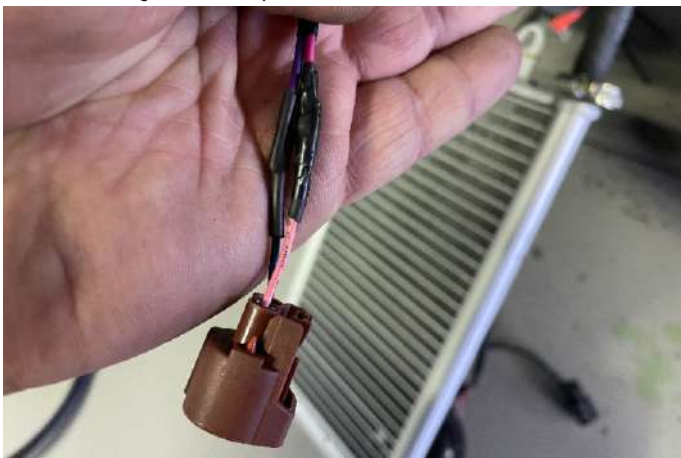
Разъем на датчик температуры радиатора требует удлинения провода



Разрезать общую изоляцию проводов ~100-120мм. Место комутации проводов



Соединить разъем с проводом 2x0,5кв.мм. длиной 800-900мм



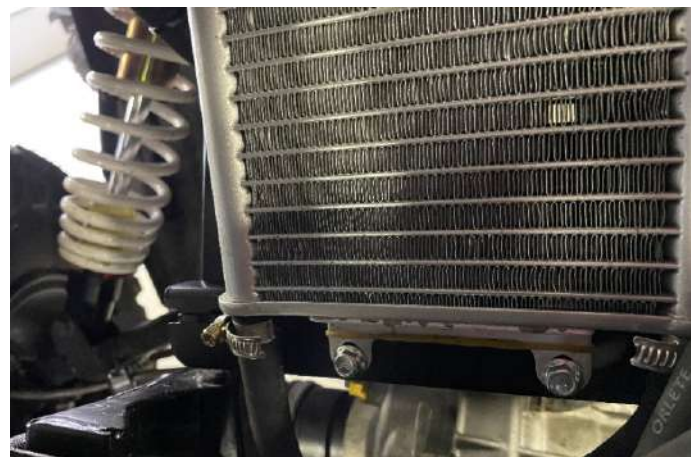
Изолировать необходимо термоусадочной трубкой



Упаковать провод в общую изоляцию и/или гофру . Проложить провод к радиатору и подключить



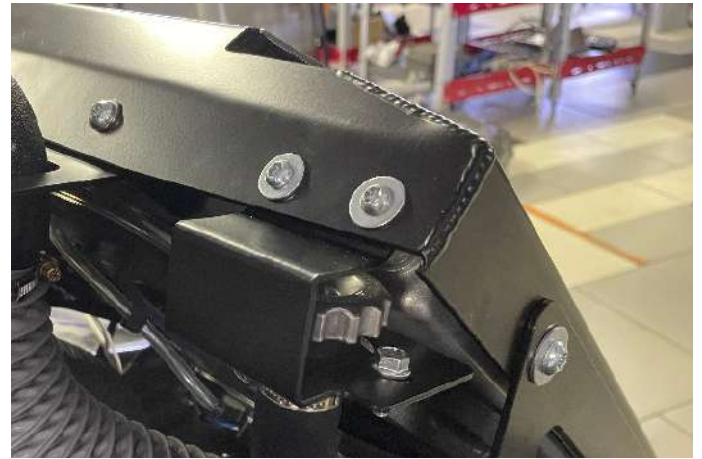
Установить кронштейн на масляный радиатор установить на штатное место основного радиатора



Установить нижний кронштейн на масляный радиатора



Притянуть нижний кронштейн масляного радиатора пластиковыми хомута к раме



Залить антифриз. Проверить на отсутствие течей Завести. Проверить систему охлаждения .



Закрепить горловину..



**Have Fun !!!**