



# ИНСТРУКЦИЯ ПО УСТАНОВКЕ

**40.MP0917**

Пороги усиленные для квадроцикла

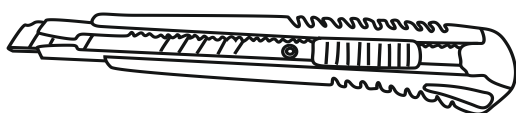
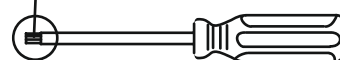
Luncin Xwolf 700L, 2024-



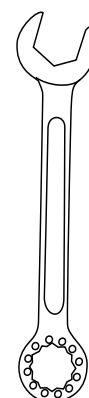
Инструменты:



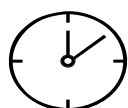
HEX 4,5



10



10



Время установки:

90 мин

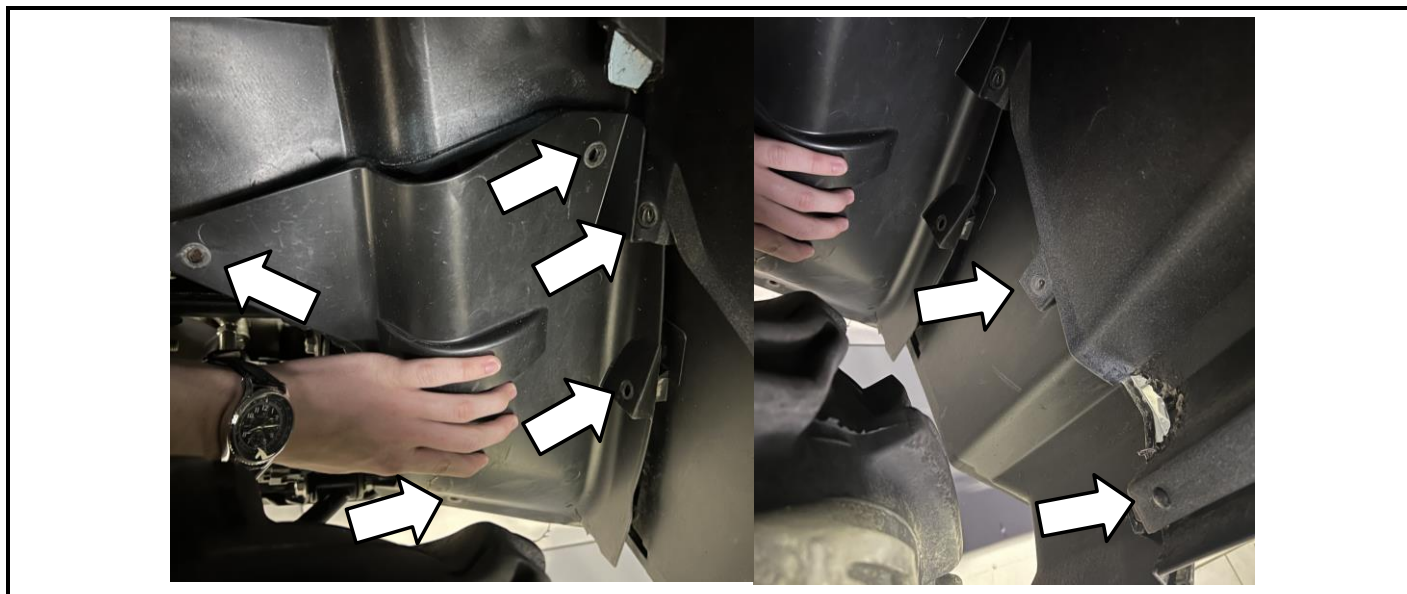
**Состав комплекта**

Материал: Алюминий

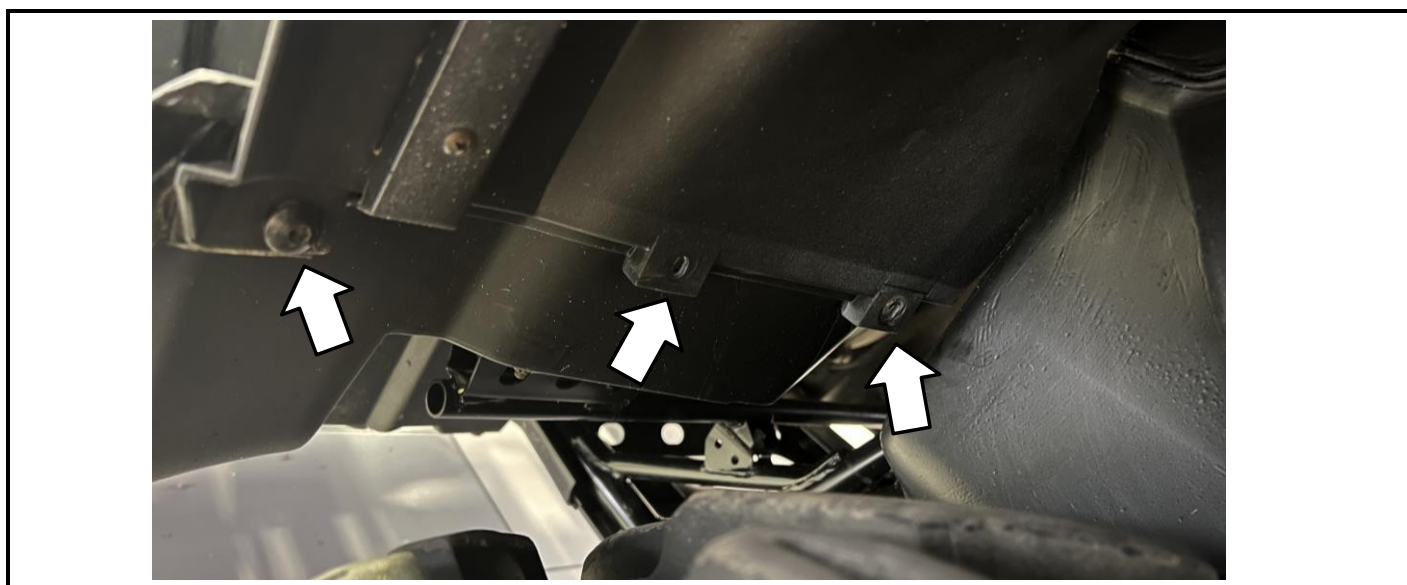
<b>4x</b>	Подножки	<b>8x</b>	Шайба специальная
<b>1x</b>	Нижний лист лев.	<b>40x</b>	Винт М6х16
<b>1x</b>	Нижний лист прав.	<b>12x</b>	Винт М6х25
<b>1x</b>	Верхний лист лев.	<b>8x</b>	Винт М6х30
<b>1x</b>	Верхний лист прав.	<b>4x</b>	Винт М6х40
<b>1x</b>	Передний лист лев.	<b>60x</b>	Гайка М6
<b>1x</b>	Передний лист прав.	<b>108x</b>	Шайба 6
<b>1x</b>	Передний брызговик лев.	<b>16x</b>	Шайба увеличенная 6
<b>1x</b>	Передний брызговик прав.		
<b>1x</b>	Опора лев.		
<b>1x</b>	Опора прав.		
<b>1x</b>	Боковина лев.		
<b>1x</b>	Боковина прав.		
<b>1x</b>	Крыло лев.		
<b>1x</b>	Крыло прав.		
<b>1x</b>	Прижим накладки лев.		
<b>1x</b>	Прижим накладки прав.		
<b>1x</b>	Задний брызговик лев.		
<b>1x</b>	Задний брызговик прав.		
<b>1x</b>	Прижим крыла лев.		
<b>1x</b>	Прижим крыла прав.		

Диаметр резьбы	M6x1.0	M8x1.25	M10x1.5	M12x1.75
Момент затяжки	9.8 Нм	24.0 Нм	47.0 Нм	81.0 Нм




**1**

Открутить винты крепления переднего подкрылка и снять его.  
Открутить винты крепления порога к переднему крылу. Использовать ключ с головкой под Нех-5.

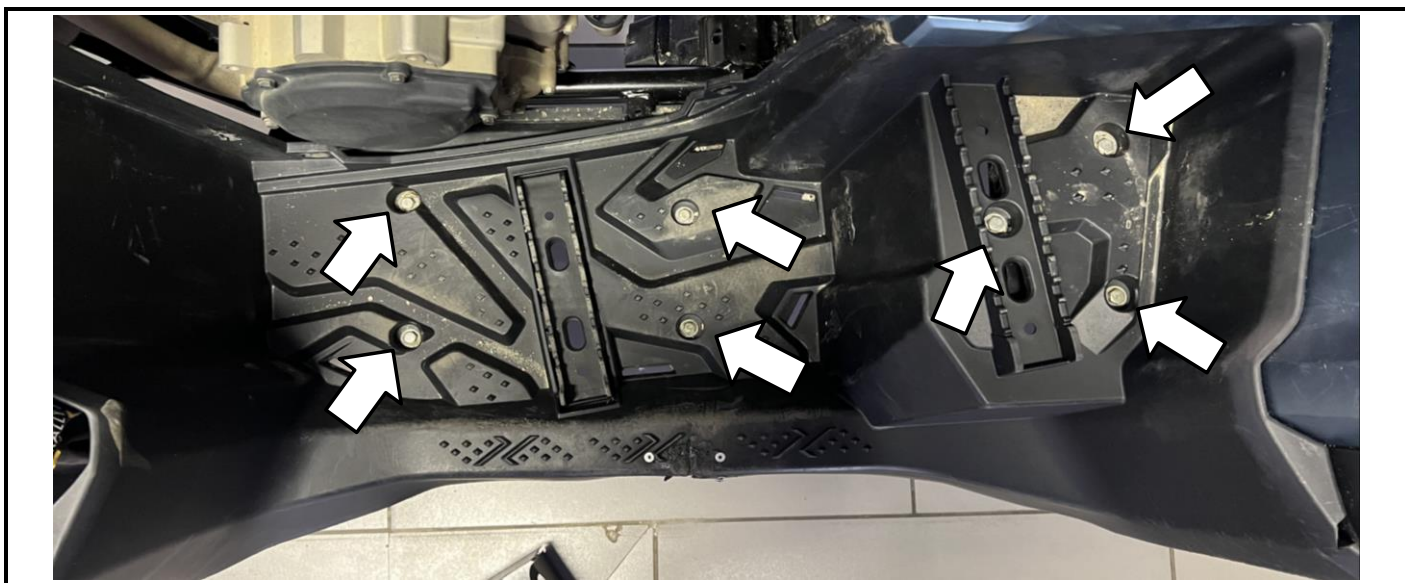

**2**

Открутить винты крепления порога к задним крыльям. Использовать ключ с головкой под Нех-5.



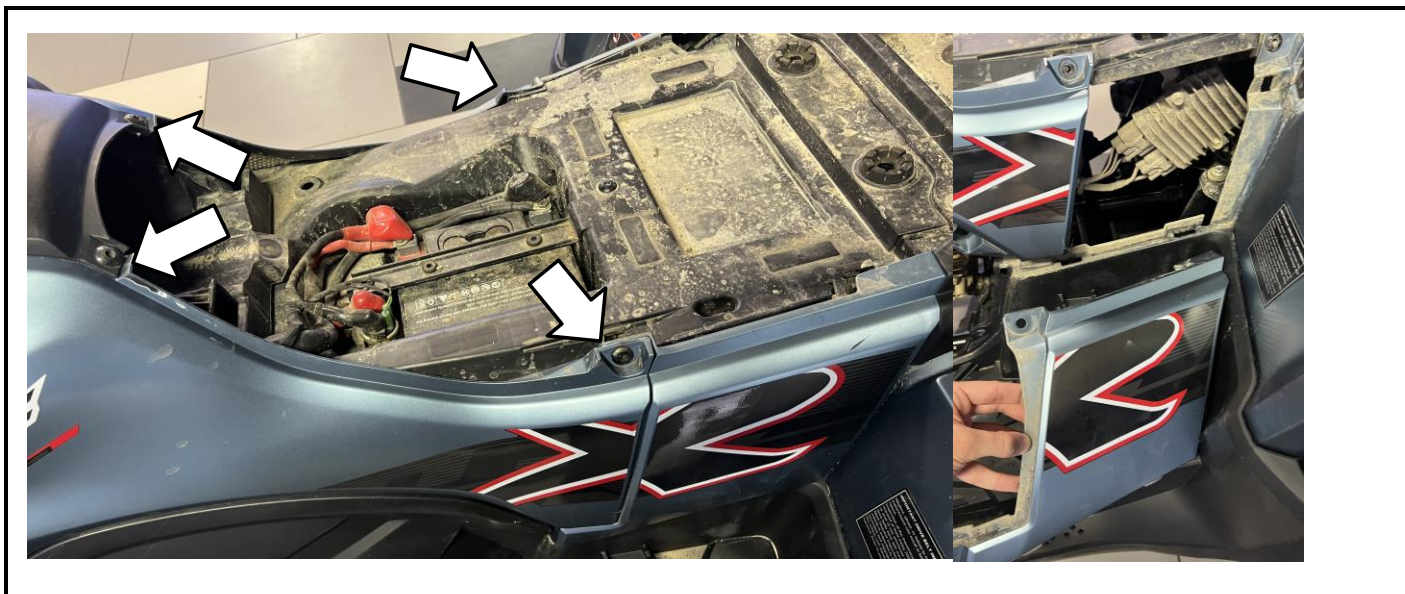

**3**

Снять боковую накладку.


**4**

Открутить винты крепления порогов. Использовать ключ с головкой на 10.




**5**

Снять сиденья с квадроцикла. Открутить винты указанные на картинке. Использовать ключ с головкой Нех-5. Снять пластиковые накладки.

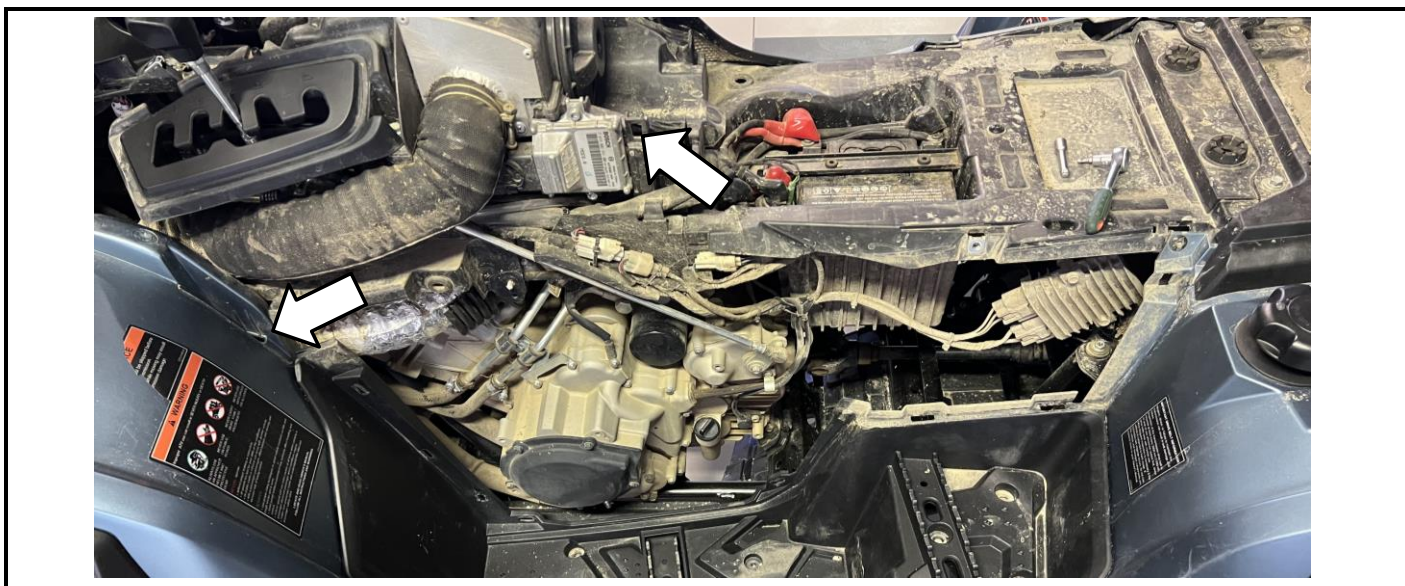

**6**

Вытащить ключ зажигания. Открутить винты расположенные ниже руля, используя ключ с головкой Нех-5. Повернуть, а затем вытащить накладку замка зажигания. Снять пластиковую центральную накладку, потянув ее в направлении от руля.



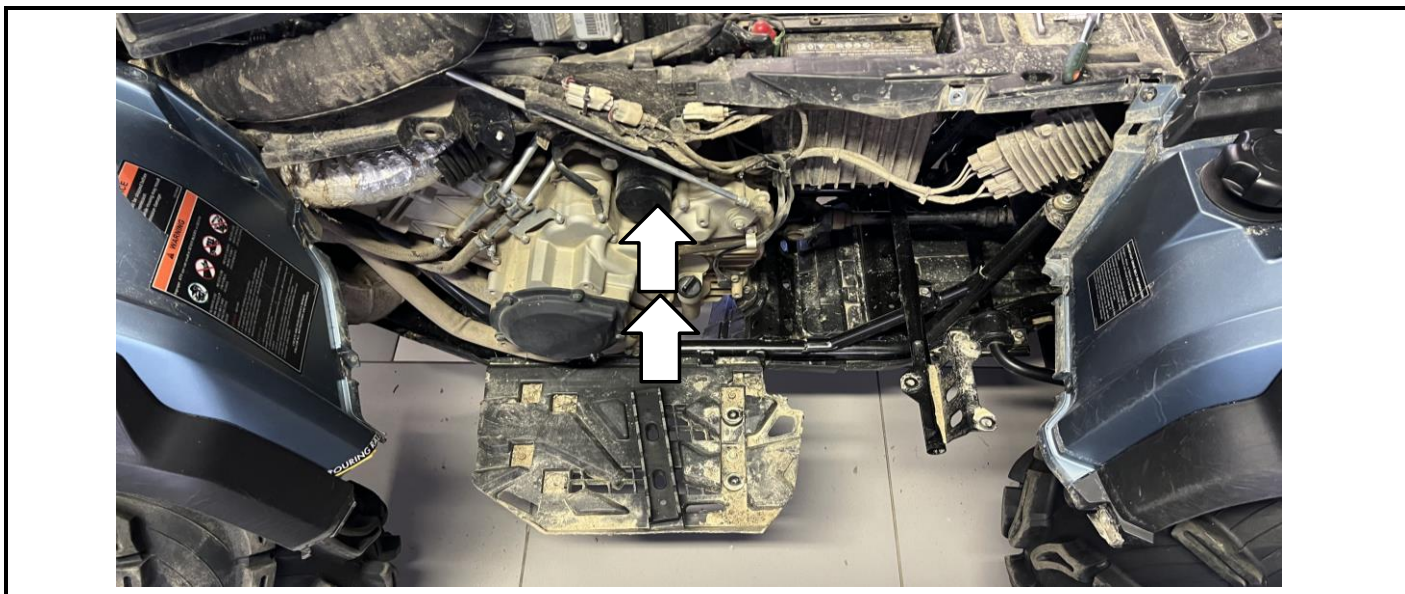

**7**

Открутить винт крепления боковой наклейки расположенный под рулем. Затем, не снимая кожух приборной панели открутить винт скрепляющий ее с передним крылом. Использовать ключ с головкой под Hex-5.

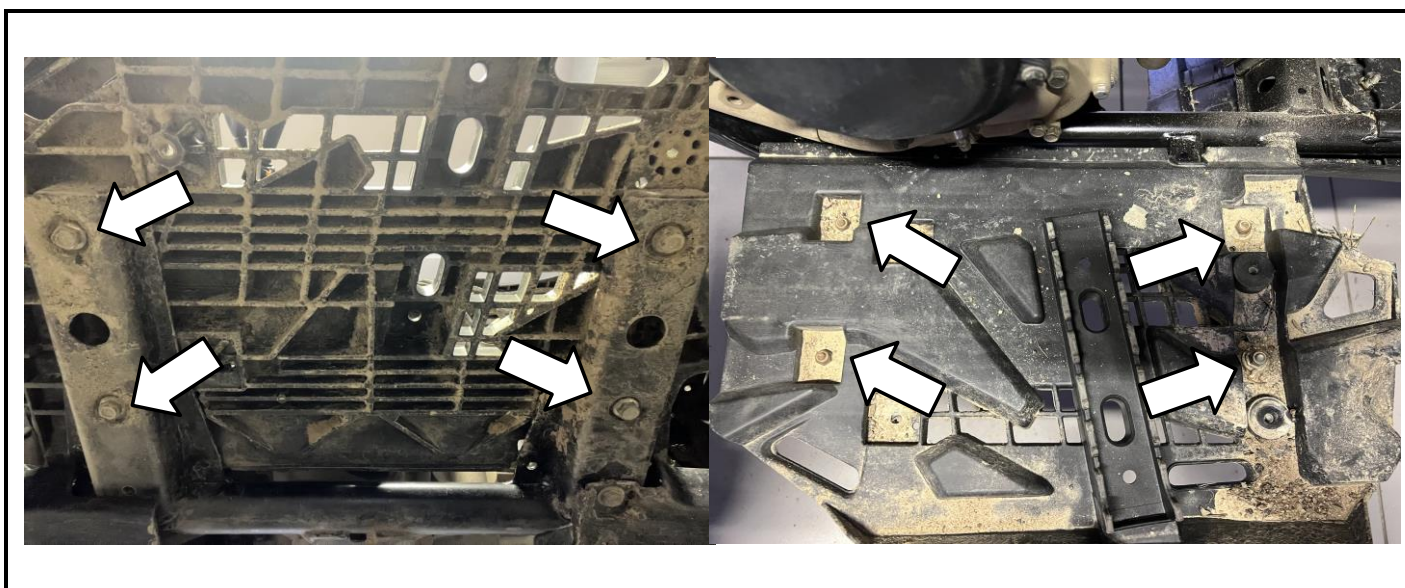

**8**

Снять боковую наклейку отщелкнув ее от центральной защелки и вытащить из паза спереди потянув ее вверх.



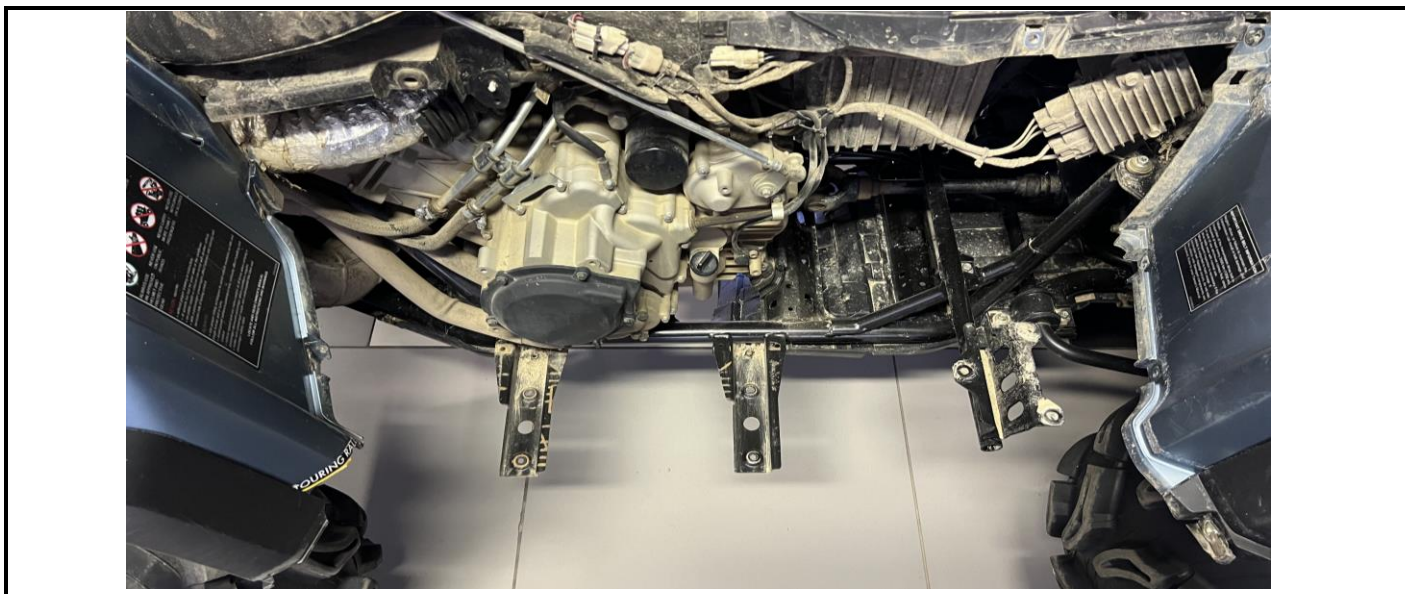

**9**

Снять порог, вытащив его вверх.


**10**

Открутить болты крепления площадки к раме. Использовать ключ на 10 и трещотку с головкой на 10. Снять площадку порога.





11

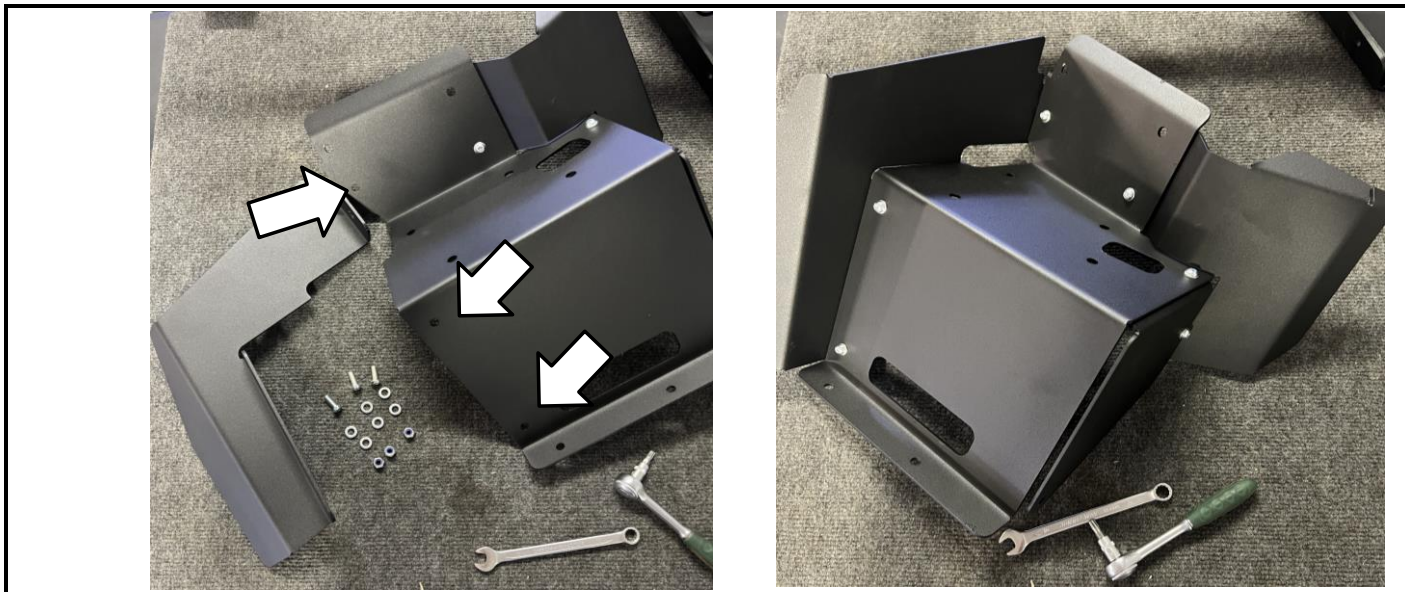
После того как сняли порог и площадку крепления порога, можно приступить к сборке алюминиевых порогов.



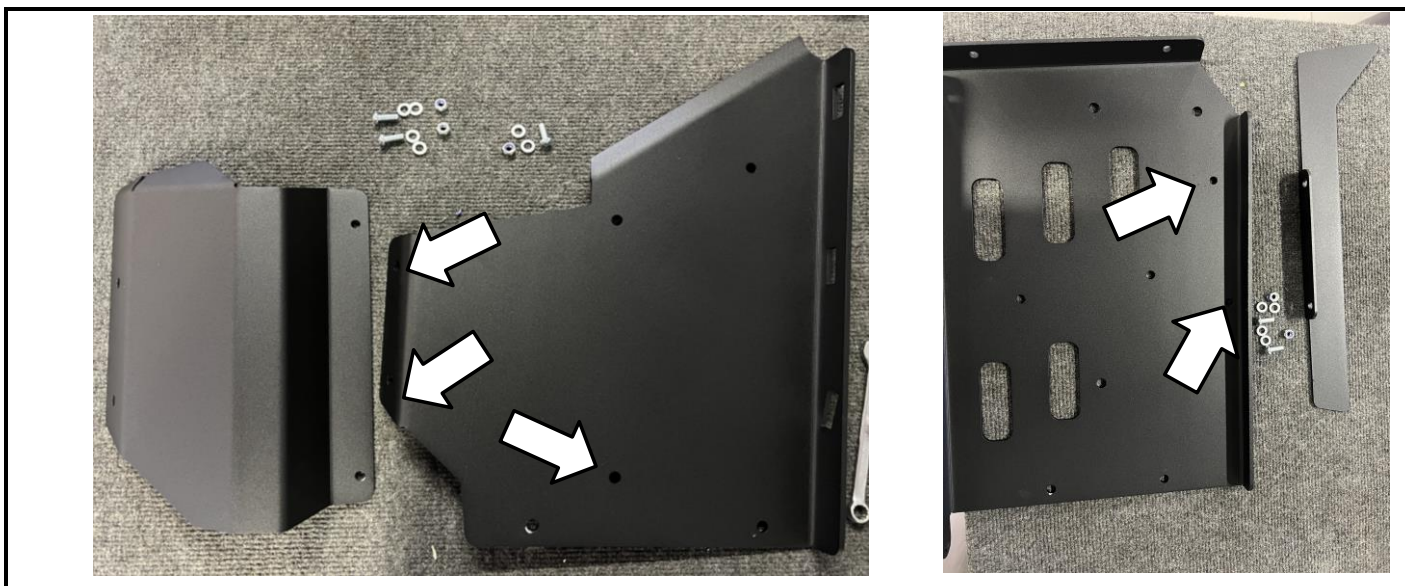
12

Прикручиваем к левой опоре задний брызговик и левое крыло. Используем ключ на 10 и трещотку с головкой под Hex-4, винты М6х16, шайбы 6 и гайки М6.



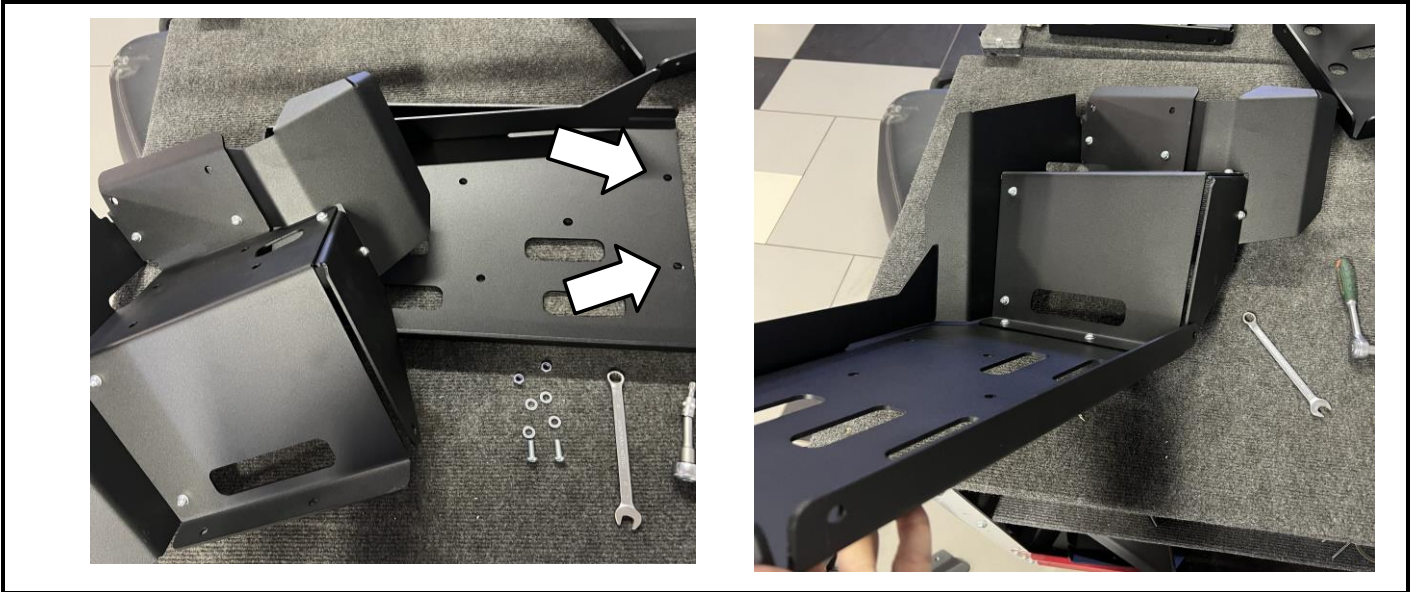

**13**

Прикручиваем к левой опоре левую боковину. Используем ключ на 10 и трещотку с головкой под Нех-4, винты М6х16, шайбы 6 и гайки М6. Предварительный итог сборки задней части алюминиевого порога должен выглядеть как на правой картинке.

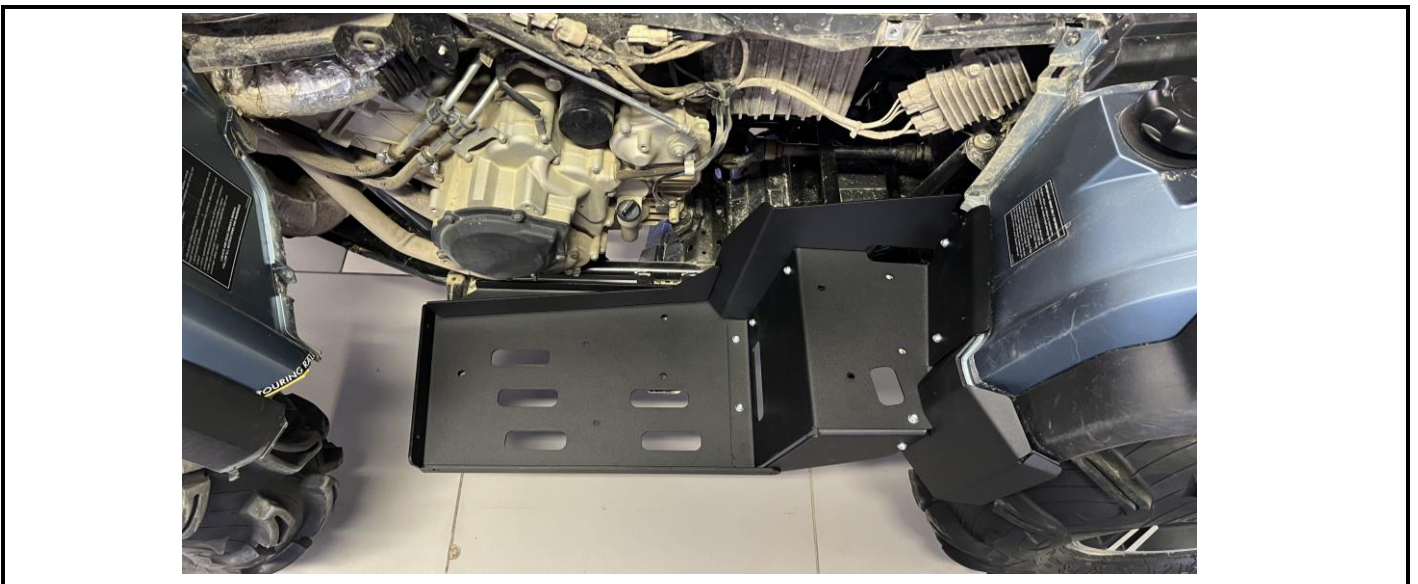

**14**

Прикручиваем к левому переднему листу левый передний брызговик. Прикручиваем к левому верхнему листу левый прижим накладки. Используем ключ на 10 и трещотку с головкой под Нех-4, винты М6х16, шайбы 6 и гайки М6.




**15**

Прикручиваем к ранее собранной средней части заднюю часть алюминиевого порога. Используем ключ на 10 и трещотку с головкой под Нех-4, винты М6х16, шайбы 6 и гайки М6.

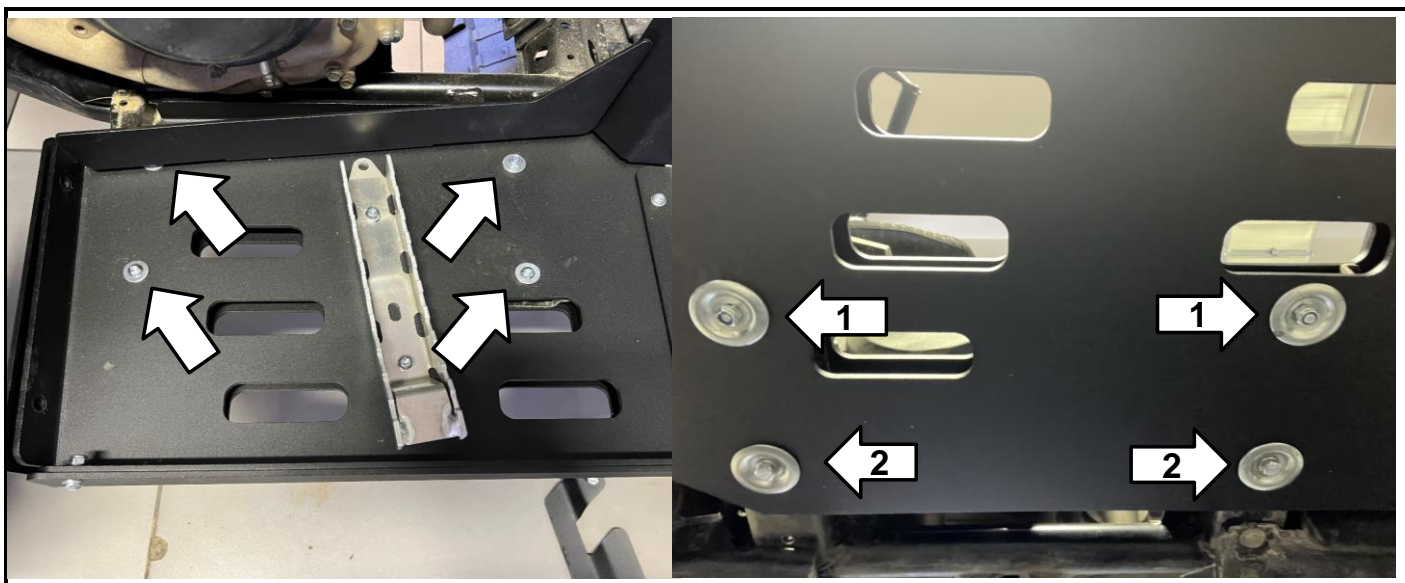

**16**

Устанавливаем собранную часть алюминиевого порога как показано на рисунке.



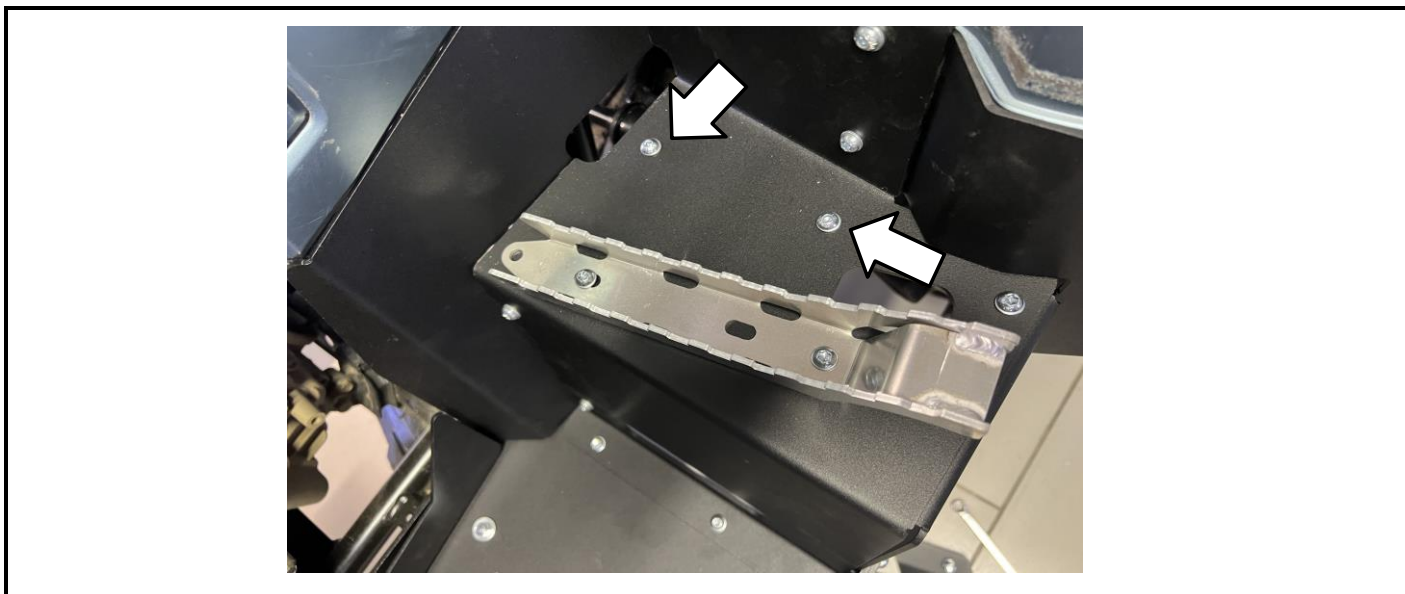

**17**

Устанавливаем переднюю и заднюю подножки на уже собранную часть алюминиевого порога. Используем ключ на 10 и трещотку с головкой под Нех-4, винты М6х16, шайбы 6, шайбы увеличенные 6 и гайки М6. (Увеличенные шайбы со стороны подножек)

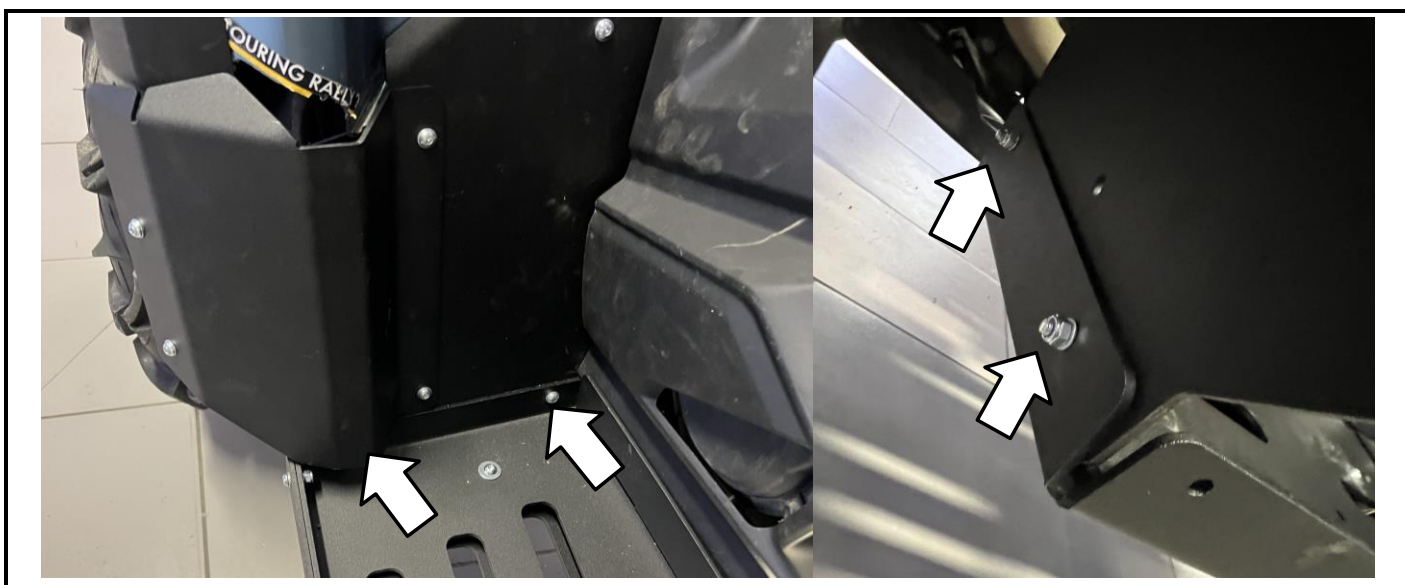

**18**

Прикрутить алюминиевые пороги к раме квадроцикла. Использовать ключ на 10 и трещотку с головкой под Нех-4. Для стрелок 1 используются винты М6х30, шайбы специальные, шайбы 6, шайбы увеличенные 6 и гайки М6. Для стрелок 2 используются винты М6х40, шайбы специальные, шайбы 6, шайбы увеличенные 6 и гайки М6.




**19**

Прикрутить алюминиевый порог к раме квадроцикла. Используем трещотку с головкой под Hex-4, винты М6х16 и шайбы 6.

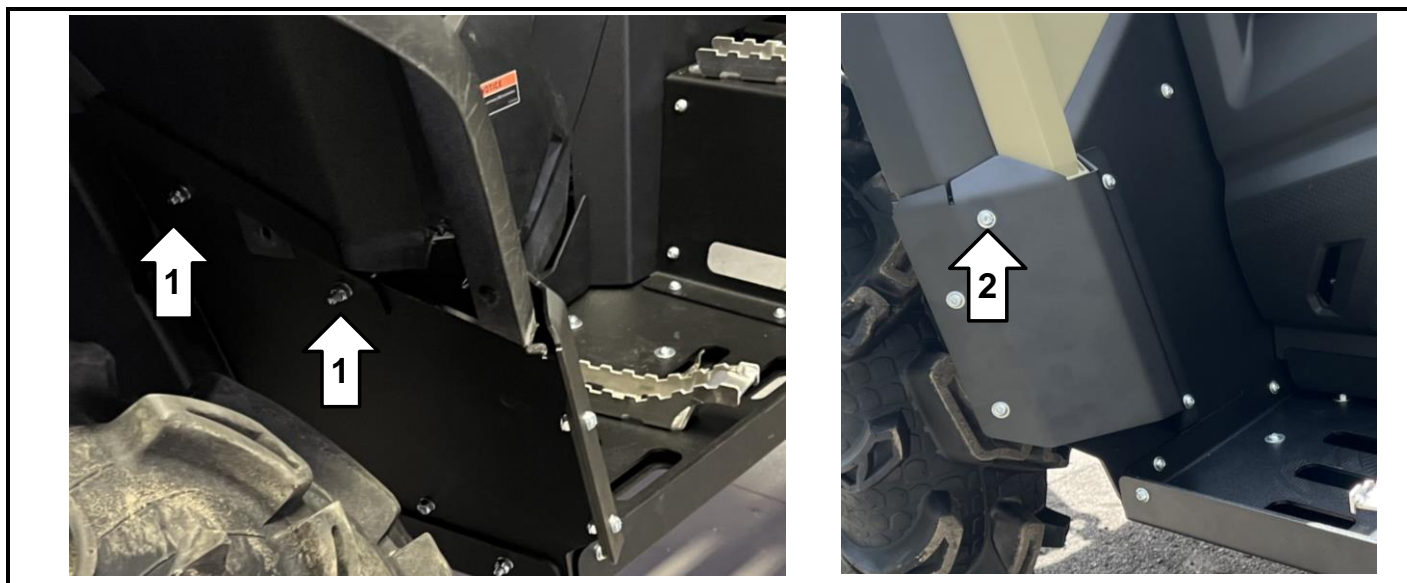

**20**

Прикрутить передний лист с брызговиком к алюминиевому порог. Используем ключ на 10 и трещотку с головкой под Hex-4, винты М6х25, шайбы 6 и гайки М6.



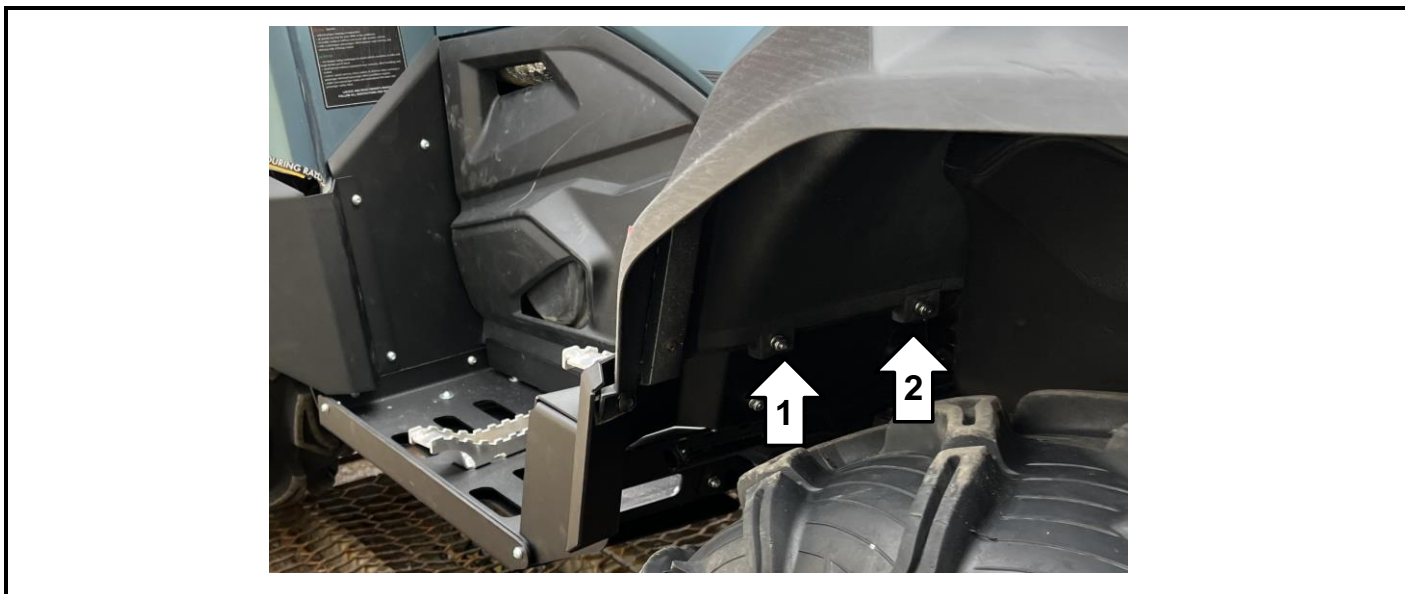

**21**

Скрепить верхний лист порога и нижний лист. Использовать ключ на 10 и трещотку с головкой под Нех-4. Для стрелки 1 используется винт М6х16, шайбы 6, и гайка М6. Для стрелки 2 используется винт М6х25, шайбы 6 и гайка М6.


**22**

Прикрутить левый прижим крыла. Использовать ключ на 10 и трещотку с головкой под Нех-4. Для стрелок 1 используются винты М6х25, шайбы 6, и гайки М6. Для стрелки 2 используется винт М6х30, шайбы 6 и гайка М6.




**23**

Прикрутить алюминиевый порог к заднему крылу. Использовать ключ на 10 и трещотку с головкой под Нех-4. Для стрелки 1 используется винт М6х30, шайбы 6, и гайка М6. Для стрелки 2 используется винт М6х25, шайбы 6 и гайка М6.


**24**

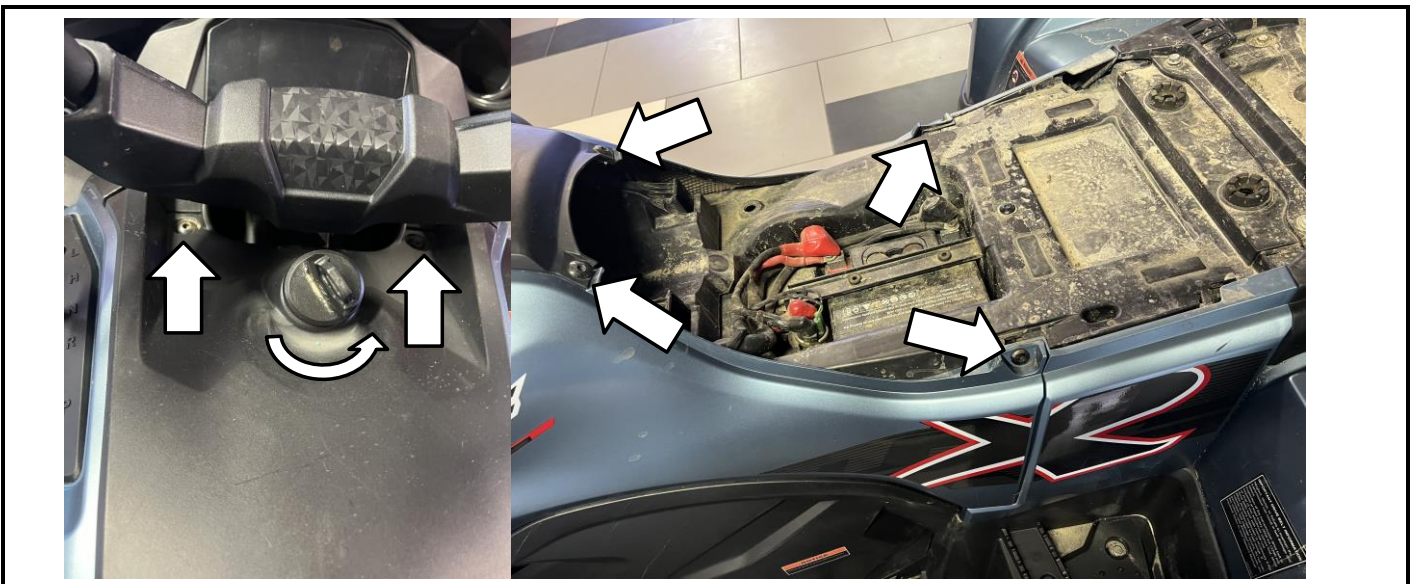
Правый порог собирается по аналогии с левым. Устанавливаем штатные боковые накладки с двух сторон. Закручиваем штатные винты на места указанные на картинках. Используется трещотка с головкой под Нех-5.





**25**

Вкрутить штатные винты в места указанные на картинке. Использовать трещотку с головкой под Нех-5. Установить центральную накладку вставив ее в пазы и протолкнув к рулю до щелчка.



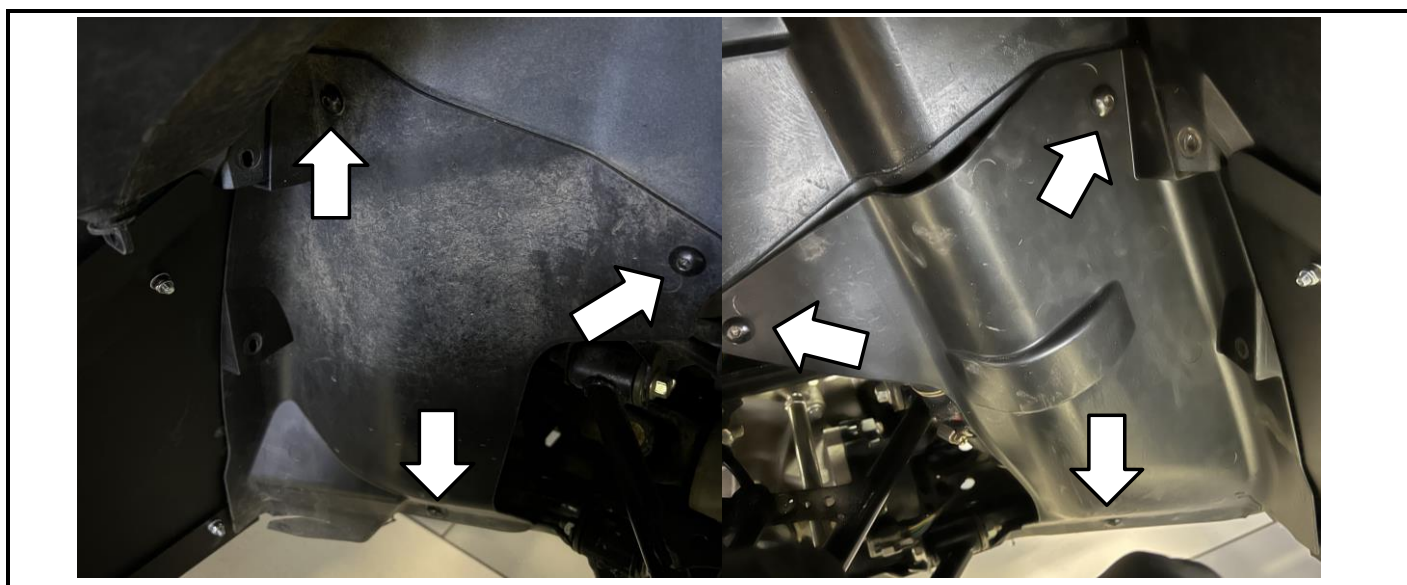
**26**

Вкрутить штатные винты в места указанные на картинке. Использовать трещотку с головкой под Нех-5. Установить накладку замка зажигания вставив ее в пазы и провернув до щелчка.




**27**

Установить сидушки на квадроцикл как показано на картинке.


**28**

Установить в колесные арки штатные подкрылки и вкрутить штатные винты в места указанные на картинке. Использовать трещотку с головкой под Нех-5.

